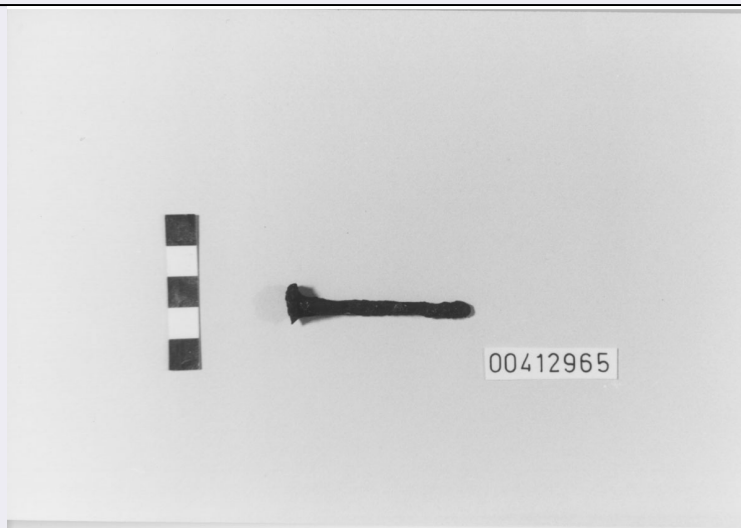


# SCHEDA



## CD - CODICI

TSK - Tipo di scheda	RA
LIR - Livello di ricerca	I
NCT - CODICE UNIVOCO	
NCTR - Codice regione	12
NCTN - Numero catalogo generale	00412965
ESC - Ente schedatore	S44
ECP - Ente competente	S44

## LC - LOCALIZZAZIONE

### PVC - LOCALIZZAZIONE GEOGRAFICO-AMMINISTRATIVA

PVCP - Provincia	RM
PVCC - Comune	Licenza

### LDC - COLLOCAZIONE SPECIFICA

LDCM - Denominazione raccolta	Museo Oraziano
-------------------------------	----------------

## UB - UBICAZIONE

### INV - INVENTARIO DI MUSEO O SOPRINTENDENZA

INVN - Numero	00412965
---------------	----------

### INV - INVENTARIO DI MUSEO O SOPRINTENDENZA

INVN - Numero	47279
---------------	-------

## LA - ALTRE LOCALIZZAZIONI

### PRV - LOCALIZZAZIONE GEOGRAFICO-AMMINISTRATIVA

PRVP - Provincia	RM
PRVC - Comune	Licenza

## OG - OGGETTO

### OGT - OGGETTO

OGTD - Definizione	Chiodo
--------------------	--------

## DT - CRONOLOGIA

### DTZ - CRONOLOGIA GENERICA

<b>DTZG - Secolo</b>	NR
<b>DTM - Motivazione cronologia</b>	NR
<b>MT - DATI TECNICI</b>	
<b>MTC - Materia e tecnica</b>	Ferro; fusione, ribattitura; ;
<b>MIS - MISURE</b>	
<b>MISU - Unità</b>	NR
<b>MISN - Lunghezza</b>	6
<b>CO - CONSERVAZIONE</b>	
<b>STC - STATO DI CONSERVAZIONE</b>	
<b>STCC - Stato di conservazione</b>	Mutilo
<b>STCS - Indicazioni specifiche</b>	Mancante della punta; lacune sulla testa.
<b>RS - RESTAURI</b>	
<b>RST - RESTAURI</b>	
<b>RSTD - Data</b>	1991
<b>RSTN - Nome operatore</b>	U.Z. s.a.s.
<b>DA - DATI ANALITICI</b>	
<b>DES - DESCRIZIONE</b>	
<b>DESO - Indicazioni sull'oggetto</b>	Testa circolare.
<b>TU - CONDIZIONE GIURIDICA E VINCOLI</b>	
<b>CDG - CONDIZIONE GIURIDICA</b>	
<b>CDGG - Indicazione generica</b>	Proprietà Stato
<b>DO - FONTI E DOCUMENTI DI RIFERIMENTO</b>	
<b>FTA - FOTOGRAFIE</b>	
<b>FTAX - Genere</b>	NR
<b>FTAP - Tipo</b>	NR
<b>FTAN - Codice identificativo</b>	S4400412965/1
<b>BIB - BIBLIOGRAFIA</b>	
<b>BIBI - V., tavv., figg.</b>	3/ Tavv. 4, 5, 8, 9
<b>CM - COMPILAZIONE</b>	
<b>CMP - COMPILAZIONE</b>	
<b>CMPD - Data</b>	1993
<b>CMPN - Nome compilatore</b>	A.P.E.
<b>FUR - Funzionario responsabile</b>	Reggiani A.M.
<b>AN - ANNOTAZIONI</b>	
<b>OSS - Osservazioni</b>	BIC.;