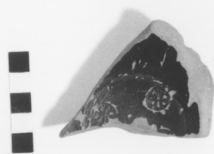


SCHEDA



00412303

CD - CODICI

TSK - Tipo di scheda RA

LIR - Livello di ricerca I

NCT - CODICE UNIVOCO

NCTR - Codice regione 12

NCTN - Numero catalogo generale 00412303

ESC - Ente schedatore S44

ECP - Ente competente S44

LC - LOCALIZZAZIONE

PVC - LOCALIZZAZIONE GEOGRAFICO-AMMINISTRATIVA

PVCP - Provincia RM

PVCC - Comune Licenza

LDC - COLLOCAZIONE SPECIFICA

LDCM - Denominazione raccolta Museo Oraziano

UB - UBICAZIONE

INV - INVENTARIO DI MUSEO O SOPRINTENDENZA

INVN - Numero 00412303

INV - INVENTARIO DI MUSEO O SOPRINTENDENZA

INVN - Numero 39340

LA - ALTRE LOCALIZZAZIONI

PRV - LOCALIZZAZIONE GEOGRAFICO-AMMINISTRATIVA

PRVP - Provincia RM

PRVC - Comune Licenza

OG - OGGETTO

OGT - OGGETTO

OGTD - Definizione Piede di coppa

OGTT - Tipologia Morel, specie 174 a

CLS - Classe e produzione Ceramica a vernice nera/ petites estampilles

DT - CRONOLOGIA**DTZ - CRONOLOGIA GENERICA**

DTZG - Secolo III a.C.

DTS - CRONOLOGIA SPECIFICA

DTSI - Da 299

DTSF - A 200

DTM - Motivazione cronologia NR

DT - CRONOLOGIA**DTZ - CRONOLOGIA GENERICA**

DTZG - Secolo II a.C.

DTS - CRONOLOGIA SPECIFICA

DTSI - Da 199

DTSF - A 100

DTM - Motivazione cronologia NR

MT - DATI TECNICI

MTC - Materia e tecnica Argilla depurata arancio; a tornio veloce;

MIS - MISURE

MISU - Unità NR

MISA - Altezza 2.8

MISD - Diametro 5.4

CO - CONSERVAZIONE**STC - STATO DI CONSERVAZIONE**

STCC - Stato di conservazione NR

RS - RESTAURI**RST - RESTAURI**

RSTD - Data 1991-1992

RSTN - Nome operatore U. Z. s.a.s.

DA - DATI ANALITICI**STM - STEMMI, EMBLEMI, MARCHI**

STMC - Classe di appartenenza Bolli

STMU - Quantità 3

STMP - Posizione Fondo interno

STMD - Descrizione I bolli sono rosette impresse a sette petali doppi alternatia puntini. Unbollo frammentario.

TU - CONDIZIONE GIURIDICA E VINCOLI**CDG - CONDIZIONE GIURIDICA**

CDGG - Indicazione generica Proprietà Stato

DO - FONTI E DOCUMENTI DI RIFERIMENTO**FTA - FOTOGRAFIE**

FTAX - Genere NR

FTAP - Tipo	NR
FTAN - Codice identificativo	S4400412303/1
BIB - BIBLIOGRAFIA	
BIBI - V., tavv., figg.	231, 174 a 1
BIB - BIBLIOGRAFIA	
BIBN - V., pp., nn.	V, 1/ p. 197, n. 23
CM - COMPILAZIONE	
CMP - COMPILAZIONE	
CMPD - Data	1993
CMPN - Nome compilatore	A.P.E.
FUR - Funzionario responsabile	Reggiani A. M.BIC:;BIC:;
AN - ANNOTAZIONI	
OSS - Osservazioni	Sul fondo esterno presente una croce graffita.;