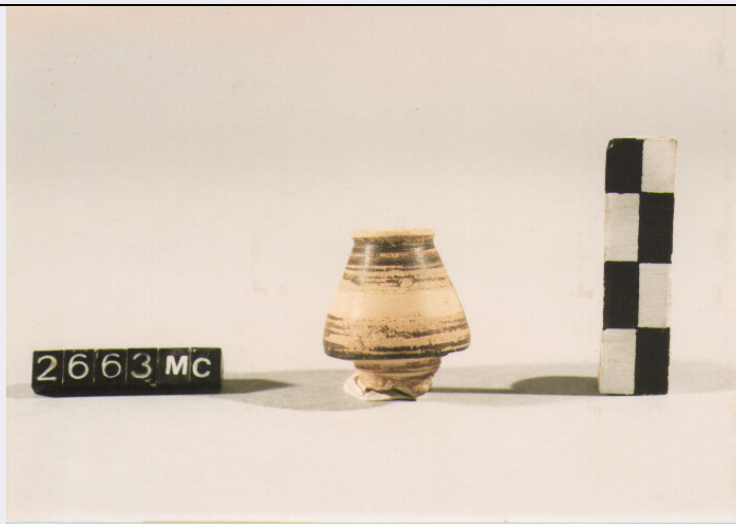


SCHEDA



CD - CODICI

TSK - Tipo Scheda OA

LIR - Livello ricerca P

NCT - CODICE UNIVOCO

NCTR - Codice regione 06

NCTN - Numero catalogo generale 00173262

ESC - Ente schedatore S239

ECP - Ente competente S239

RV - RELAZIONI

ROZ - Altre relazioni 0600173262

OG - OGGETTO

OGT - OGGETTO

OGTD - Definizione bassorilievo

OGTV - Identificazione opera isolata

QNT - QUANTITA'

QNTN - Numero 1

SGT - SOGGETTO

SGTI - Identificazione Ritratto di Giuseppe Garibaldi

LC - LOCALIZZAZIONE GEOGRAFICO-AMMINISTRATIVA

PVC - LOCALIZZAZIONE GEOGRAFICO-AMMINISTRATIVA ATTUALE

PVCS - Stato ITALIA

PVCR - Regione Friuli-Venezia Giulia

PVCP - Provincia PN

PVCC - Comune Pordenone

LDC - COLLOCAZIONE SPECIFICA

LDCT - Tipologia museo

LDCQ - Qualificazione comunale

LDCN - Denominazione

attuale	Museo Civico d'Arte - Palazzo Ricchieri
LDCU - Indirizzo	Corso Vittorio Emanuele II
LDCM - Denominazione raccolta	Collezione Galvani
LDCS - Specifiche	depositi

UB - UBICAZIONE E DATI PATRIMONIALI

INV - INVENTARIO DI MUSEO O SOPRINTENDENZA

INVN - Numero	1325.39 (ex 785)
INVD - Data	NR

GP - GEOREFERENZIAZIONE TRAMITE PUNTO

GPI - Identificativo Punto	1
GPL - Tipo di localizzazione	localizzazione fisica

GPD - DESCRIZIONE DEL PUNTO

GPDP - PUNTO

GPDPX - Coordinata X	12.660270683
GPDPY - Coordinata Y	45.954793905

GPM - Metodo di georeferenziazione	punto esatto
---	--------------

GPT - Tecnica di georeferenziazione	rilievo da cartografia con sopralluogo
--	--

GPP - Proiezione e Sistema di riferimento	WGS84
--	-------

GPB - BASE DI RIFERIMENTO

GPBB - Descrizione sintetica	ICCD1004350_CB.IGM25
GPBT - Data	5-4-2017
GPBO - Note	(3708130) -IGM 25000- (http://wms.pcn.minambiente.it/ogc?map=/ms_ogc/WMS_v1.3/raster/IGM_25000.map) -CB.IGM25000

DT - CRONOLOGIA

DTZ - CRONOLOGIA GENERICA

DTZG - Secolo	sec. XX
----------------------	---------

DTS - CRONOLOGIA SPECIFICA

DTSI - Da	1900
------------------	------

DTSV - Validità	post
------------------------	------

DTSF - A	1983
-----------------	------

DTSL - Validità	ante
------------------------	------

DTM - Motivazione cronologia	documentazione
-------------------------------------	----------------

DTM - Motivazione cronologia	bibliografia
-------------------------------------	--------------

AU - DEFINIZIONE CULTURALE

ATB - AMBITO CULTURALE

ATBD - Denominazione	ambito friulano
-----------------------------	-----------------

ATBR - Riferimento all'intervento	esecuzione
--	------------

ATBM - Motivazione dell'attribuzione	documentazione
---	----------------

ATBM - Motivazione dell'attribuzione	analisi stilistica
ATBM - Motivazione dell'attribuzione	confronto
MT - DATI TECNICI	
MTC - Materia e tecnica	terracotta/ modellatura
MIS - MISURE	
MISU - Unità	cm
MISA - Altezza	47
MISL - Larghezza	37
CO - CONSERVAZIONE	
STC - STATO DI CONSERVAZIONE	
STCC - Stato di conservazione	discreto
STCS - Indicazioni specifiche	Piccole fratture
DA - DATI ANALITICI	
DES - DESCRIZIONE	
DESO - Indicazioni sull'oggetto	Bassorilievo ovale in terracotta raffigurante ritratto di Garibaldi.
DESI - Codifica Iconclass	61B2(GARIBALDI, Giuseppe)1 (+4)
DESS - Indicazioni sul soggetto	Personaggi: Giuseppe Garibaldi (+ritratto)
TU - CONDIZIONE GIURIDICA E VINCOLI	
ACQ - ACQUISIZIONE	
ACQT - Tipo acquisizione	acquisto
ACQN - Nome	Ex Ceramica Galvani
ACQD - Data acquisizione	1984
ACQL - Luogo acquisizione	Pordenone
CDG - CONDIZIONE GIURIDICA	
CDGG - Indicazione generica	proprietà Ente pubblico territoriale
CDGS - Indicazione specifica	Comune di Pordenone
NVC - PROVVEDIMENTI DI TUTELA	
NVCT - Tipo provvedimento	DM (L. n. 1089/1939, art.3)
NVCE - Estremi provvedimento	1984/12/19
DO - FONTI E DOCUMENTI DI RIFERIMENTO	
FTA - DOCUMENTAZIONE FOTOGRAFICA	
FTAX - Genere	documentazione allegata
FTAP - Tipo	fotografia digitale (file)
FTAA - Autore	Solerte, Martina
FTAD - Data	2017
FTAE - Ente proprietario	S239

FTAN - Codice identificativo	S239_58699
FTAF - Formato	Jpeg
FTA - DOCUMENTAZIONE FOTOGRAFICA	
FTAX - Genere	documentazione allegata
FTAP - Tipo	fotografia digitale (file)
FTAA - Autore	Solerte, Martina
FTAD - Data	2017
FTAE - Ente proprietario	S239
FTAN - Codice identificativo	S239_58700
FTAF - Formato	Jpeg
FTA - DOCUMENTAZIONE FOTOGRAFICA	
FTAX - Genere	documentazione allegata
FTAP - Tipo	fotografia digitale (file)
FTAA - Autore	Solerte, Martina
FTAD - Data	2017
FTAE - Ente proprietario	S239
FTAN - Codice identificativo	S239_58701
FTAF - Formato	Jpeg
FTA - DOCUMENTAZIONE FOTOGRAFICA	
FTAX - Genere	documentazione allegata
FTAP - Tipo	fotografia digitale (file)
FTAA - Autore	Solerte, Martina
FTAD - Data	2017
FTAE - Ente proprietario	S239
FTAN - Codice identificativo	S239_58702
FTAF - Formato	Jpeg
BIB - BIBLIOGRAFIA	
BIBX - Genere	bibliografia di confronto
BIBA - Autore	Rosa A.
BIBD - Anno di edizione	2004
BIBH - Sigla per citazione	B0000020
AD - ACCESSO AI DATI	
ADS - SPECIFICHE DI ACCESSO AI DATI	
ADSP - Profilo di accesso	1
ADSM - Motivazione	scheda contenente dati liberamente accessibili
CM - COMPILAZIONE	
CMP - COMPILAZIONE	
CMPD - Data	2017
CMPN - Nome	Solerte, Martina
RSR - Referente scientifico	Rigoni, Anna Nicoletta
RSR - Referente scientifico	Francescutti, Elisabetta
RSR - Referente scientifico	Bocuzzi, Stefania

