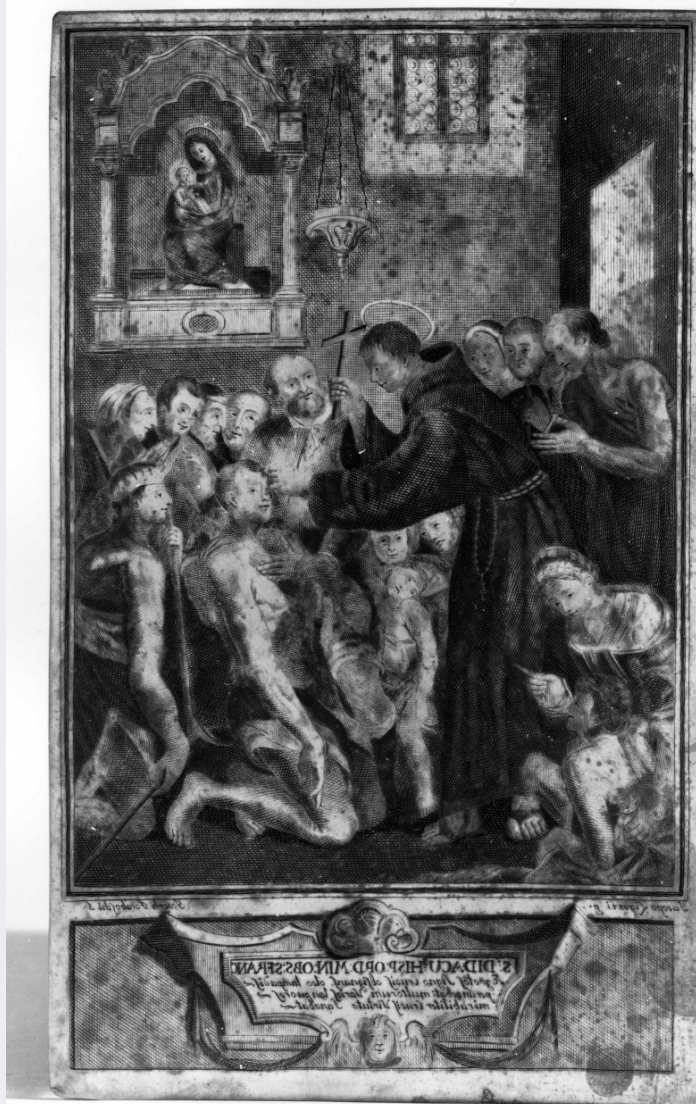


# SCHEDA



## CD - CODICI

TSK - Tipo Scheda	MI
LIR - Livello ricerca	C
NCT - CODICE UNIVOCO	
NCTR - Codice regione	09
NCTN - Numero catalogo generale	00339882
ESC - Ente schedatore	S156
ECP - Ente competente	S156

## OG - OGGETTO

### OGT - OGGETTO

OGTD - Definizione matrice

### SGT - SOGGETTO

SGTI - Identificazione San Diego di Alcalà risana gli infermi con l'olio della lampada  
SGTP - Titolo proprio S. Diego Spagnolo dell'Ordine Minore Osservante di S. Francesco  
SGTR - Titolo parallelo S. Didacus Hisp. Ord. Min. Obs. S. Franc.

## LC - LOCALIZZAZIONE GEOGRAFICA AMMINISTRATIVA

**PVC - LOCALIZZAZIONE GEOGRAFICO-AMMINISTRATIVA ATTUALE**

<b>PVCS - Stato</b>	ITALIA
<b>PVCR - Regione</b>	Toscana
<b>PVCP - Provincia</b>	FI
<b>PVCC - Comune</b>	Firenze

**LDC - COLLOCAZIONE SPECIFICA****UB - UBICAZIONE E DATI PATRIMONIALI**

<b>UBO - Ubicazione originaria</b>	SC
------------------------------------	----

**RO - RAPPORTO****ROF - RAPPORTO OPERA FINALE/ORIGINALE**

<b>ROFF - Stadio opera</b>	derivazione
<b>ROFO - Opera finale /originale</b>	dipinto
<b>ROFS - Soggetto opera finale/originale</b>	San Diego di Alcalà risana gli infermi con l'olio della lampada
<b>ROFA - Autore opera finale /originale</b>	Ligozzi Iacopo
<b>ROFD - Datazione opera finale/originale</b>	1595
<b>ROFC - Collocazione opera finale/originale</b>	FI/ Firenze/ Chiesa di Ognissanti

**DT - CRONOLOGIA****DTZ - CRONOLOGIA GENERICA**

<b>DTZG - Secolo</b>	sec. XVIII
<b>DTZS - Frazione di secolo</b>	terzo quarto

**DTS - CRONOLOGIA SPECIFICA**

<b>DTSI - Da</b>	1750
<b>DTSV - Validità</b>	ca
<b>DTSF - A</b>	1774
<b>DTSL - Validità</b>	ca
<b>DTM - Motivazione cronologia</b>	analisi stilistica

**AU - DEFINIZIONE CULTURALE****AUT - AUTORE**

<b>AUTR - Riferimento all'intervento</b>	inventore
<b>AUTM - Motivazione dell'attribuzione</b>	iscrizione
<b>AUTN - Nome scelto</b>	Ligozzi Jacopo
<b>AUTA - Dati anagrafici</b>	1547/ 1626
<b>AUTH - Sigla per citazione</b>	00000542

**AUT - AUTORE**

<b>AUTR - Riferimento all'intervento</b>	incisore
<b>AUTM - Motivazione</b>	

<b>dell'attribuzione</b>	iscrizione
<b>AUTN - Nome scelto</b>	Foraboschi Giuseppe
<b>AUTA - Dati anagrafici</b>	notizie seconda metà sec. XVIII
<b>AUTH - Sigla per citazione</b>	00003338
<b>MT - DATI TECNICI</b>	
<b>MTC - Materia e tecnica</b>	rame/ bulino
<b>MIS - MISURE</b>	
<b>MISU - Unità</b>	mm
<b>MISA - Altezza</b>	250
<b>MISL - Larghezza</b>	181
<b>CO - CONSERVAZIONE</b>	
<b>STC - STATO DI CONSERVAZIONE</b>	
<b>STCC - Stato di conservazione</b>	discreto
<b>STCS - Indicazioni specifiche</b>	macchie
<b>DA - DATI ANALITICI</b>	
<b>DES - DESCRIZIONE</b>	
<b>DESI - Codifica Iconclass</b>	11 H (DIEGO DI ALCALÀ) 5
<b>DESS - Indicazioni sul soggetto</b>	Personaggi: San Diego di Alcalà. Figure maschili. Figure femminili. Oggetti: croce; lampada; rilievo della Madonna. Elementi architettonici: edicola.
<b>ISR - ISCRIZIONI</b>	
<b>ISRC - Classe di appartenenza</b>	indicazione di responsabilità
<b>ISRS - Tecnica di scrittura</b>	NR (recupero pregresso)
<b>ISRT - Tipo di caratteri</b>	corsivo
<b>ISRP - Posizione</b>	in basso a destra
<b>ISRI - Trascrizione</b>	JOSEPH FORABOSCHI S.
<b>ISR - ISCRIZIONI</b>	
<b>ISRC - Classe di appartenenza</b>	di titolazione
<b>ISRS - Tecnica di scrittura</b>	NR (recupero pregresso)
<b>ISRT - Tipo di caratteri</b>	lettere capitali
<b>ISRP - Posizione</b>	in basso al centro
<b>ISRI - Trascrizione</b>	S. DIDACUS HISP. ORD. MIN. OBS. S. FRANC.
<b>ISR - ISCRIZIONI</b>	
<b>ISRC - Classe di appartenenza</b>	indicazione di responsabilità
<b>ISRS - Tecnica di scrittura</b>	NR (recupero pregresso)
<b>ISRT - Tipo di caratteri</b>	corsivo
<b>ISRP - Posizione</b>	in basso a sinistra
<b>ISRI - Trascrizione</b>	Jacopo Ligozzi P.
<b>ISR - ISCRIZIONI</b>	

<b>ISRC - Classe di appartenenza</b>	documentaria
<b>ISRL - Lingua</b>	latino
<b>ISRS - Tecnica di scrittura</b>	NR (recupero pregresso)
<b>ISRT - Tipo di caratteri</b>	corsivo
<b>ISRP - Posizione</b>	in basso al centro
<b>ISRI - Trascrizione</b>	Aegrotos signo crucis obsignans deo lampadis perungebat; multorum varios languores mirabiliter crucis virtute sanabat
<b>NSC - Notizie storico-critiche</b>	I repertori non danno notizia dell'incisore Giuseppe Foraboschi, presumibilmente fiorentino.
<b>TU - CONDIZIONE GIURIDICA E VINCOLI</b>	
<b>CDG - CONDIZIONE GIURIDICA</b>	
<b>CDGG - Indicazione generica</b>	proprietà Ente religioso cattolico
<b>DO - FONTI E DOCUMENTI DI RIFERIMENTO</b>	
<b>FTA - DOCUMENTAZIONE FOTOGRAFICA</b>	
<b>FTAX - Genere</b>	documentazione allegata
<b>FTAP - Tipo</b>	fotografia b.n.
<b>FTAN - Codice identificativo</b>	SBAS FI 460967
<b>FNT - FONTI E DOCUMENTI</b>	
<b>FNTP - Tipo</b>	inventario
<b>FNTA - Autore</b>	Montano G.M.
<b>FNTD - Data</b>	sec. XX
<b>AD - ACCESSO AI DATI</b>	
<b>ADS - SPECIFICHE DI ACCESSO AI DATI</b>	
<b>ADSP - Profilo di accesso</b>	3
<b>ADSM - Motivazione</b>	scheda di bene non adeguatamente sorvegliabile
<b>CM - COMPILAZIONE</b>	
<b>CMP - COMPILAZIONE</b>	
<b>CMPD - Data</b>	1996
<b>CMPN - Nome</b>	Landi F.
<b>FUR - Funzionario responsabile</b>	Damiani G.
<b>AGG - AGGIORNAMENTO - REVISIONE</b>	
<b>AGGD - Data</b>	2006
<b>AGGN - Nome</b>	ARTPAST
<b>AGGF - Funzionario responsabile</b>	NR (recupero pregresso)