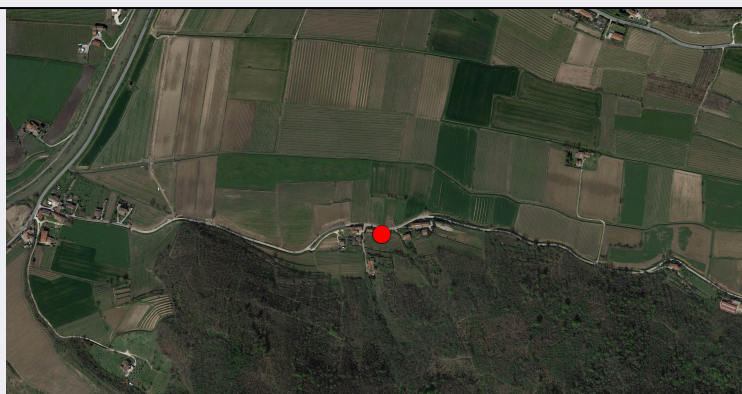


# SCHEDA



## CD - CODICI

TSK - Tipo scheda	SI
LIR - Livello ricerca	P
<b>NCT - CODICE UNIVOCO</b>	
NCTR - Codice regione	05
NCTN - Numero catalogo generale	00691122
ESC - Ente schedatore	S234
ECP - Ente competente	S234

## OG - OGGETTO

### OGT - OGGETTO

OGTD - Definizione	infrastruttura idrica
OGTT - Precisazione tipologica	acquedotto
OGTA - Livello di individuazione	Rinvenimento casuale
OGTN - Denominazione e numero sito	Baone, Strada della Piombà

## LC - LOCALIZZAZIONE GEOGRAFICO-AMMINISTRATIVA

### PVC - LOCALIZZAZIONE GEOGRAFICO-AMMINISTRATIVA

PVCS - Stato	ITALIA
PVCR - Regione	Veneto
PVCP - Provincia	PD
PVCC - Comune	Baone
PVCL - Località	PIOMBA'
PVCI - Indirizzo	Via dietro Cero

## GP - GEOREFERENZIAZIONE TRAMITE PUNTO

GPI - Identificativo punto	2
GPL - Tipo di localizzazione	localizzazione fisica

### GPD - DESCRIZIONE DEL PUNTO

#### GPDP - PUNTO

GPDPX - Coordinata X	11.663912955
GPDPY - Coordinata Y	45.263060383

<b>GPM - Metodo di georeferenziazione</b>	punto approssimato
<b>GPT - Tecnica di georeferenziazione</b>	rilievo da foto aerea senza sopralluogo
<b>GPP - Proiezione e Sistema di riferimento</b>	WGS84
<b>GPB - BASE DI RIFERIMENTO</b>	
<b>GPBB - Descrizione sintetica</b>	ICCD1004366_OI.ORTOI
<b>GPBT - Data</b>	3-5-2017
<b>GPBO - Note</b>	(3682254) -ORTOFOTO 2006- ( <a href="http://wms.pcn.minambiente.it/ogc?map=/ms_ogc/WMS_v1.3/raster/ortofoto_colore_06.map">http://wms.pcn.minambiente.it/ogc?map=/ms_ogc/WMS_v1.3/raster/ortofoto_colore_06.map</a> ) -OI. ORTOIMMAGINICOLORE.2006
<b>DT - CRONOLOGIA</b>	
<b>DTZ - CRONOLOGIA GENERICA</b>	
<b>DTZG - Fascia cronologica di riferimento</b>	Epoca Romana
<b>DTM - Motivazione cronologia</b>	analisi dei materiali
<b>AU - DEFINIZIONE CULTURALE</b>	
<b>ATB - AMBITO CULTURALE</b>	
<b>ATBD - Denominazione</b>	Ambito romano
<b>ATBM - Motivazione dell'attribuzione</b>	analisi delle strutture
<b>CA - CARATTERI AMBIENTALI</b>	
<b>GEF - GEOGRAFIA</b>	
<b>GEFD - Descrizione</b>	Collina, fondovalle marginale
<b>DA - DATI ANALITICI</b>	
<b>DES - DESCRIZIONE</b>	
<b>DESO - Descrizione</b>	Documenti dell'archivio del Museo Nazionale Atestino riportano la notizia delle scoperte casuali nel 1903, presso Valle S. Giorgio lungo la strada che conduce alla Piombà, e successivamente nel 1971, nei pressi della strada della Piombà tra Case Gralaon e Case Bonato, di alcuni elementi cilindrici in trachite pertinenti ad uno o più acquedotti di epoca romana.
<b>NCS - Interpretazione</b>	Acquedotto
<b>MTP - MATERIALI PRESENTI</b>	
<b>MTPA - Assenza</b>	MNP
<b>TU - CONDIZIONE GIURIDICA E VINCOLI</b>	
<b>CDG - CONDIZIONE GIURIDICA</b>	
<b>CDGG - Indicazione generica</b>	dato non disponibile
<b>STU - STRUMENTI URBANISTICI</b>	
<b>STUT - Strumenti in vigore</b>	PAT 2009
<b>DO - FONTI E DOCUMENTI DI RIFERIMENTO</b>	
<b>FTA - DOCUMENTAZIONE FOTOGRAFICA</b>	
<b>FTAX - Genere</b>	documentazione allegata
<b>FTAP - Tipo</b>	fotografia digitale (file)

<b>FTAA - Autore</b>	Google Earh
<b>FTAD - Data</b>	2017/00/00
<b>FTAN - Codice identificativo</b>	New_1493479807127
<b>BIB - BIBLIOGRAFIA</b>	
<b>BIBX - Genere</b>	bibliografia specifica
<b>BIBA - Autore</b>	Carta archeologica III
<b>BIBD - Anno di edizione</b>	1992
<b>BIBH - Sigla per citazione</b>	00002743
<b>BIBN - V., pp., nn.</b>	p. 109 n. 130
<b>BIB - BIBLIOGRAFIA</b>	
<b>BIBX - Genere</b>	bibliografia specifica
<b>BIBA - Autore</b>	ZERBINATI E.
<b>BIBD - Anno di edizione</b>	1982
<b>BIBH - Sigla per citazione</b>	00002744
<b>BIBN - V., pp., nn.</b>	pp. 174-175 n. 33
<b>AD - ACCESSO AI DATI</b>	
<b>ADS - SPECIFICHE DI ACCESSO AI DATI</b>	
<b>ADSP - Profilo di accesso</b>	1
<b>ADSM - Motivazione</b>	scheda contenente dati liberamente accessibili
<b>CM - COMPILAZIONE</b>	
<b>CMP - COMPILAZIONE</b>	
<b>CMPD - Data</b>	2017
<b>CMPN - Nome</b>	Millo, Luca
<b>FUR - Funzionario responsabile</b>	Pirazzini, Carla