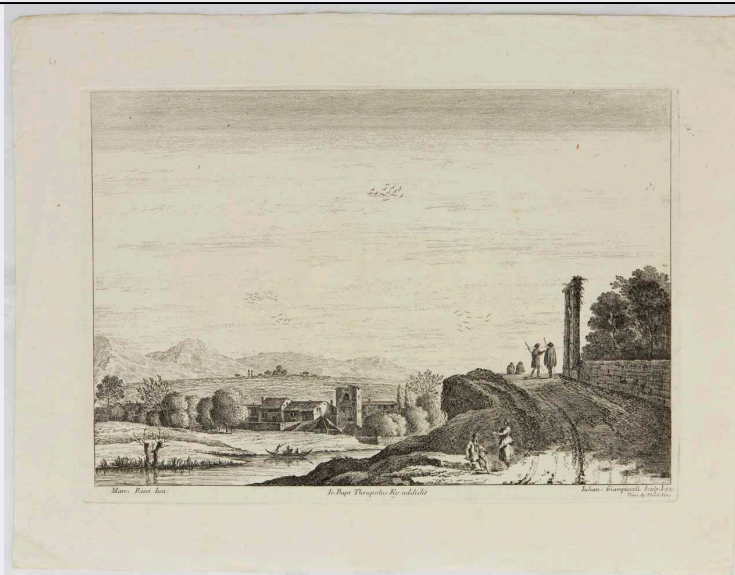


# SCHEDA



## CD - CODICI

TSK - Tipo Scheda	S
LIR - Livello ricerca	P
NCT - CODICE UNIVOCO	
NCTR - Codice regione	05
NCTN - Numero catalogo generale	00693700
ESC - Ente schedatore	C025006
ECP - Ente competente	S75

## OG - OGGETTO

### OGT - OGGETTO

OGTD - Definizione	stampa
OGTT - Tipologia	di traduzione
OGTV - Identificazione	serie

### QNT - QUANTITA'

QNTU - Numero stampa composita o serie	48
QNT0 - Numero d'ordine	I.12

### SGT - SOGGETTO

SGTI - Identificazione	Paesaggio con viandanti
SGTS - Titolo della serie di appartenenza	Raccolta di 48 Paesi di Marco Rizzi divisa in 4 parti in mezzo Fog:° sotto Imp[eria]le per traverso. [...]

## LC - LOCALIZZAZIONE GEOGRAFICA AMMINISTRATIVA

### PVC - LOCALIZZAZIONE GEOGRAFICO-AMMINISTRATIVA ATTUALE

PVCS - Stato	ITALIA
PVCR - Regione	Veneto
PVCP - Provincia	BL
PVCC - Comune	Belluno
PVCL - Località	BELLUNO

**LDC - COLLOCAZIONE SPECIFICA**

<b>LDCN - Denominazione attuale</b>	Museo Civico di Belluno
<b>LDCU - Indirizzo</b>	Via Roma, 28 - 32100
<b>LDCM - Denominazione raccolta</b>	Fondo Alpago-Novello

**UB - UBICAZIONE E DATI PATRIMONIALI****INV - INVENTARIO DI MUSEO O DI SOPRINTENDENZA**

<b>INVN - Numero</b>	9956
<b>INVD - Data</b>	1994

**LA - ALTRE LOCALIZZAZIONI GEOGRAFICO-AMMINISTRATIVE**

<b>TCL - Tipo di localizzazione</b>	luogo di provenienza
-------------------------------------	----------------------

**PRV - LOCALIZZAZIONE GEOGRAFICO-AMMINISTRATIVA**

<b>PRVS - Stato</b>	ITALIA
<b>PRVR - Regione</b>	Veneto
<b>PRVP - Provincia</b>	BL
<b>PRVC - Comune</b>	Borgo Valbelluna
<b>PRVL - Località</b>	FRONTIN

**PRC - COLLOCAZIONE SPECIFICA**

<b>PRCT - Tipologia</b>	villa
<b>PRCQ - Qualificazione</b>	nobiliare

**RO - RAPPORTO****ROF - RAPPORTO OPERA FINALE/ORIGINALE**

<b>ROFF - Stadio opera</b>	derivazione
<b>ROFO - Opera finale /originale</b>	Veduta della campagna romana I
<b>ROFA - Autore opera finale /originale</b>	Ricci Marco
<b>ROFC - Collocazione opera finale/originale</b>	Collezione Agosti, Belluno
<b>ROFR - Collocazione precedente</b>	Collezione Nicolis

**DT - CRONOLOGIA****DTZ - CRONOLOGIA GENERICA**

<b>DTZG - Secolo</b>	XVIII
<b>DTZS - Frazione di secolo</b>	secondo quarto

**DTS - CRONOLOGIA SPECIFICA**

<b>DTSI - Da</b>	1734
<b>DTSV - Validità</b>	post
<b>DTSF - A</b>	1739
<b>DTSL - Validità</b>	ante

<b>DTM - Motivazione cronologia</b>	bibliografia
-------------------------------------	--------------

**AU - DEFINIZIONE CULTURALE****AUT - AUTORE**

<b>AUTR - Riferimento all'intervento</b>	incisore
<b>AUTM - Motivazione dell'attribuzione</b>	firma
<b>AUTN - Nome scelto</b>	Giampiccoli Giuliano
<b>AUTA - Dati anagrafici</b>	1703 / 1759
<b>AUTH - Sigla per citazione</b>	AN000001
<b>AUT - AUTORE</b>	
<b>AUTR - Riferimento all'intervento</b>	incisore
<b>AUTM - Motivazione dell'attribuzione</b>	firma
<b>AUTN - Nome scelto</b>	Tiepolo Giambattista
<b>AUTA - Dati anagrafici</b>	1696 / 1770
<b>AUTH - Sigla per citazione</b>	AN000003
<b>AUT - AUTORE</b>	
<b>AUTR - Riferimento all'intervento</b>	inventore
<b>AUTM - Motivazione dell'attribuzione</b>	iscrizione
<b>AUTN - Nome scelto</b>	Ricci Marco
<b>AUTA - Dati anagrafici</b>	1676 / 1730
<b>AUTH - Sigla per citazione</b>	AN000002
<b>ATB - AMBITO CULTURALE</b>	
<b>ATBD - Denominazione</b>	ambito veneto
<b>ATBM - Motivazione dell'attribuzione</b>	firma
<b>EDT - EDITORI STAMPATORI</b>	
<b>EDTN - Nome</b>	Viero Teodoro
<b>EDTR - Ruolo</b>	stampatore
<b>EDTE - Data di edizione</b>	1775
<b>EDTL - Luogo di edizione</b>	Venezia
<b>STT - STATO DELL' OPERA</b>	
<b>STTA - Stato</b>	II
<b>MT - DATI TECNICI</b>	
<b>MTC - Materia e tecnica</b>	carta/ acquaforte
<b>MTC - Materia e tecnica</b>	carta/ bulino
<b>MIS - MISURE</b>	
<b>MISU - Unità</b>	mm
<b>MISA - Altezza</b>	253
<b>MISL - Larghezza</b>	364
<b>MIF - MISURE FOGLIO</b>	
<b>MIFU - Unità</b>	mm
<b>MIFA - Altezza</b>	340

MIFL - Larghezza	440
<b>CO - CONSERVAZIONE</b>	
<b>STC - STATO DI CONSERVAZIONE</b>	
STCC - Stato di conservazione	buono
<b>DA - DATI ANALITICI</b>	
<b>DES - DESCRIZIONE</b>	
DESI - Codifica Iconclass	.
DESS - Indicazioni sul soggetto	Personaggi: figure maschili, figure femminili; oggetti: edifici, imbarcazione
<b>ISR - ISCRIZIONI</b>	
ISRC - Classe di appartenenza	indicazione di responsabilità
ISRL - Lingua	latino
ISRS - Tecnica di scrittura	a stampa
ISRT - Tipo di caratteri	corsivo
ISRP - Posizione	in basso a destra
ISRI - Trascrizione	Iulian: Giampiccoli Sculp: I. 12.
<b>ISR - ISCRIZIONI</b>	
ISRC - Classe di appartenenza	indicazione di responsabilità
ISRL - Lingua	latino
ISRS - Tecnica di scrittura	a stampa
ISRT - Tipo di caratteri	corsivo
ISRP - Posizione	in basso al centro
ISRI - Trascrizione	Io: Bapt: Theupolus Fig: addidit
<b>ISR - ISCRIZIONI</b>	
ISRC - Classe di appartenenza	indicazione di responsabilità
ISRL - Lingua	latino
ISRS - Tecnica di scrittura	a stampa
ISRT - Tipo di caratteri	corsivo
ISRP - Posizione	in basso a sinistra
ISRI - Trascrizione	Marc: Ricci Iun:
<b>ISR - ISCRIZIONI</b>	
ISRC - Classe di appartenenza	editoriale
ISRL - Lingua	latino
ISRS - Tecnica di scrittura	a stampa
ISRT - Tipo di caratteri	corsivo
ISRP - Posizione	in basso a destra
ISRI - Trascrizione	Venet: Ap: Theod: Viero
	Questa acquaforte fa parte della suite di paesaggi di Marco Ricci incisi da Giuliano Giampiccoli ed impreziositi dalle cosiddette "addizioni" di

**NSC - Notizie storico-critiche**

Giambattista Tiepolo, ovvero dalle figure che questi inserì tra le vedute incise dal bellunese. Dario Succi, in diversi contributi critici, propone per questa collaborazione a quattro mani una datazione tra il 1736-1737 ed il 1739. Lino Moretti, appoggiato da ulteriori e successivi studi (cfr. Rutgers 2006, p. 258), sostiene invece l'anno 1735 come termine ante quem più attendibile, ovvero la data di morte del committente della serie Bartolomeo Zucconi. La Raccolta ha poi conosciuto quattro diverse edizioni: la prima, patrocinata da Zucconi e dedicata a Joseph Smith e ad Anton Maria Zanetti, si compone di 36 paesaggi, più i 2 frontespizi con le rispettive dediche, divisi in due gruppi numerati "I-18" e "II, 1-18"; la seconda edizione, a cura di Teodoro Viero, è datata al 1775 e si arricchisce di 12 paesaggi e 2 ulteriori frontespizi, realizzati da Giampiccoli e Tiepolo sempre, verosimilmente, ante 1735 ma rimasti inediti per circa un quarantennio, portando il numero dei paesaggi da 36 a 48 ed il numero complessivo delle incisioni a 52, suddivise in quattro serie da 12 tavole ciascuna ad ognuna delle quali è premesso un frontespizio, numerate "I", "II", "III", "IV" ed i numeri dall'1 al 12; la terza edizione si colloca all'inizio dell'Ottocento, per i torchi dei fratelli Vallardi di Milano, e come la quarta, anonima e con l'indirizzo dei Vallardi raschiato del tutto o in parte, non conosce variazioni nel numero totale dei fogli. L'esemplare in oggetto appartiene al secondo stato di lavorazione del rame corrispondente all'edizione Viero del 1775, dodicesima veduta del primo gruppo di tavole in cui era organizzata. Le figure del giovane seduto e della contadina, in primo piano, sono ritenute tra le prime "addizioni" di Giambattista Tiepolo alle lastre già lavorate da Giampiccoli. L'acquaforte riproduce in controparte un dipinto di Marco Ricci conosciuto con il titolo di "Veduta della campagna romana I" (cfr. Scarpa Sonino 1991, pp. 228-229, fig. 98, già coll. Nicolis), il quale fa coppia con un secondo quadro riccresco di analogo soggetto (ibidem, fig. 100) anch'esso riprodotto da Giampiccoli – Tiepolo all'interno della serie riccresca che porta le loro firme.

**TU - CONDIZIONE GIURIDICA E VINCOLI****CDG - CONDIZIONE GIURIDICA****CDGG - Indicazione generica**

proprietà Stato

**CDGS - Indicazione specifica**

Soprintendenza Archeologia Belle Arti e Paesaggio per l'area metropolitana di Venezia e le province di Belluno, Padova, Treviso

**DO - FONTI E DOCUMENTI DI RIFERIMENTO****FTA - DOCUMENTAZIONE FOTOGRAFICA****FTAX - Genere**

documentazione allegata

**FTAP - Tipo**

fotografia digitale (file)

**FTAA - Autore**

Santi M.

**FTAD - Data**

2015

**FTAE - Ente proprietario**

SABAP VE-MET e province BL PD TV

**FTAN - Codice identificativo**

VE 60143\_09956

**FTAF - Formato**

jpeg

**BIB - BIBLIOGRAFIA****BIBX - Genere**

bibliografia specifica

**BIBA - Autore**

Alpago-Novello L.

**BIBD - Anno di edizione**

1940

<b>BIBH - Sigla per citazione</b>	ANBIB001
<b>BIBN - V., pp., nn.</b>	pp. 484-485, 492
<b>BIB - BIBLIOGRAFIA</b>	
<b>BIBX - Genere</b>	bibliografia specifica
<b>BIBA - Autore</b>	Succi D.
<b>BIBD - Anno di edizione</b>	2013
<b>BIBH - Sigla per citazione</b>	ANBIB003
<b>BIBN - V., pp., nn.</b>	pp. 418-419, 431-432
<b>BIBI - V., tavv., figg.</b>	cat. 18
<b>BIB - BIBLIOGRAFIA</b>	
<b>BIBX - Genere</b>	bibliografia specifica
<b>BIBA - Autore</b>	Succi D.
<b>BIBD - Anno di edizione</b>	1985
<b>BIBH - Sigla per citazione</b>	ANBIB007
<b>BIBN - V., pp., nn.</b>	pp. 21-23, 79
<b>BIBI - V., tavv., figg.</b>	cat. 1
<b>BIB - BIBLIOGRAFIA</b>	
<b>BIBX - Genere</b>	bibliografia specifica
<b>BIBA - Autore</b>	Succi D.
<b>BIBD - Anno di edizione</b>	1983
<b>BIBH - Sigla per citazione</b>	ANBIB002
<b>BIBN - V., pp., nn.</b>	pp. 178-181
<b>BIB - BIBLIOGRAFIA</b>	
<b>BIBX - Genere</b>	bibliografia specifica
<b>BIBA - Autore</b>	Rutgers J.
<b>BIBD - Anno di edizione</b>	2006
<b>BIBH - Sigla per citazione</b>	ANBIB008
<b>BIBN - V., pp., nn.</b>	p. 258
<b>BIB - BIBLIOGRAFIA</b>	
<b>BIBX - Genere</b>	bibliografia specifica
<b>BIBA - Autore</b>	Moretti L.
<b>BIBD - Anno di edizione</b>	1986
<b>BIBH - Sigla per citazione</b>	ANBIB009
<b>BIBN - V., pp., nn.</b>	pp. 240-241
<b>BIB - BIBLIOGRAFIA</b>	
<b>BIBX - Genere</b>	bibliografia specifica
<b>BIBA - Autore</b>	Pallucchini R.
<b>BIBD - Anno di edizione</b>	1941
<b>BIBH - Sigla per citazione</b>	ANBIB010
<b>BIBN - V., pp., nn.</b>	pp. 49, 74-76
<b>BIB - BIBLIOGRAFIA</b>	
<b>BIBX - Genere</b>	bibliografia specifica

<b>BIBA - Autore</b>	Pilo G. M.
<b>BIBD - Anno di edizione</b>	1970
<b>BIBH - Sigla per citazione</b>	ANBIB011
<b>BIBN - V., pp., nn.</b>	pp. 3-12
<b>BIB - BIBLIOGRAFIA</b>	
<b>BIBX - Genere</b>	bibliografia specifica
<b>BIBA - Autore</b>	Scarpa Sonino A.
<b>BIBD - Anno di edizione</b>	1991
<b>BIBH - Sigla per citazione</b>	ANBIB004
<b>BIBN - V., pp., nn.</b>	pp. 115, 228-229
<b>BIBI - V., tavv., figg.</b>	cat. O 1; figg. 98-99
<b>AD - ACCESSO AI DATI</b>	
<b>ADS - SPECIFICHE DI ACCESSO AI DATI</b>	
<b>ADSP - Profilo di accesso</b>	1
<b>ADSM - Motivazione</b>	scheda contenente dati liberamente accessibili
<b>CM - COMPILAZIONE</b>	
<b>CMP - COMPILAZIONE</b>	
<b>CMPD - Data</b>	2017
<b>CMPN - Nome</b>	Nicoletti G.
<b>RSR - Referente scientifico</b>	Ton D.
<b>FUR - Funzionario responsabile</b>	Majoli L.