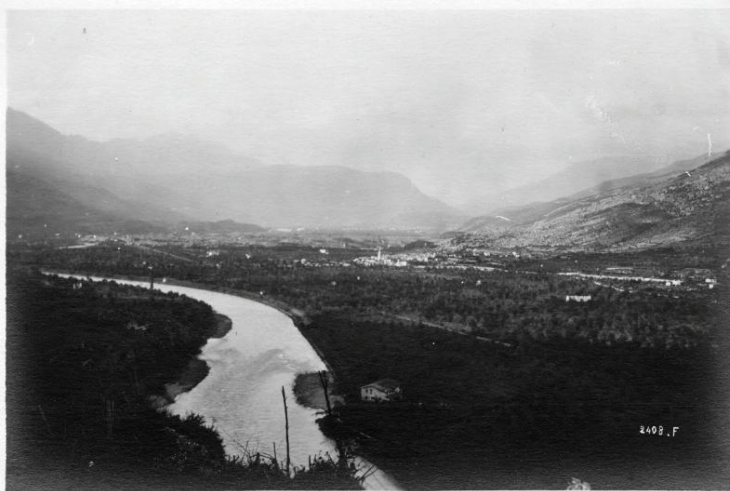


SCHEDA



CD - CODICI

TSK - Tipo scheda	F
LIR - Livello catalogazione	P
NCT - CODICE UNIVOCO	
NCTR - Codice Regione	05
NCTN - Numero catalogo generale	00692579
ESC - Ente schedatore	C026092
ECP - Ente competente per tutela	S234

OG - BENE CULTURALE

AMB - Ambito di tutela MiBACT	storico artistico
CTG - Categoria	FOTOGRAFIA DI GUERRA
OGT - DEFINIZIONE BENE	
OGTD - Definizione	positivo
QNT - QUANTITA'	
QNTN - Quantità degli esemplari	1
OGC - TRATTAMENTO CATALOGRAFICO	
OGCT - Trattamento catalografico	bene semplice
OGM - Modalità di individuazione	appartenenza ad una collezione o raccolta pubblica
OGR - Disponibilità del bene	bene disponibile

LC - LOCALIZZAZIONE GEOGRAFICO - AMMINISTRATIVA

PVC - LOCALIZZAZIONE	
PVCS - Stato	ITALIA
PVCR - Regione	Veneto
PVCP - Provincia	TV
PVCC - Comune	Vittorio Veneto

PVE - Diocesi	VITTORIO VENETO
LDC - COLLOCAZIONE SPECIFICA	
LDCT - Tipologia	palazzo
LDCQ - Qualificazione	comunale
LDCN - Denominazione attuale	Museo della Battaglia di Vittorio Veneto
LDCF - Uso	museo
LDCU - Indirizzo	Piazza Giovanni Paolo I
LDCM - Denominazione raccolta	Museo della Battaglia di Vittorio Veneto
LDCS - Specifiche	Primo Piano/ Deposito Basso/ Armadio Marzocchi
ACB - ACCESSIBILITA' DEL BENE	
ACBA - Accessibilità	si
UB - DATI PATRIMONIALI/INVENTARI/STIME/COLLEZIONI	
UBF - UBICAZIONE BENE	
UBFP - Fondo	Fondo Luigi Marzocchi
UBFS - Serie archivistica	Fotografie Guerra Italo-Austriaca 1915-1918
UBFT - Sottoserie archivistica	Album 8
UBFC - Collocazione	busta 26, recto
INV - ALTRI INVENTARI	
INVN - Codice inventario	03714
INVD - Riferimento cronologico	2017
AU - DEFINIZIONE CULTURALE	
AUT - AUTORE/RESPONSABILITA'	
AUTJ - Ente schedatore	C026092
AUTH - Codice identificativo	00000001
AUTN - Nome scelto di persona o ente	Marzocchi, Luigi
AUTP - Tipo intestazione	P
AUTA - Indicazioni cronologiche	1888-1970
AUTR - Ruolo	fotografo principale
AUTM - Motivazione/fonte	documentazione
AUTM - Motivazione/fonte	nota manoscritta
SG - SOGGETTO	
SGT - SOGGETTO	
SGTI - Identificazione	Rovereto - Talpina - Adige - Fiumi - 1918
SGTD - Indicazioni sul soggetto	Corso del fiume Adige e veduta di Rovereto dal Talpina
SGL - TITOLO	
SGLT - Titolo proprio	Il corso dell'Adige e Rovereto visti dal Talpina

SGLS - Specifiche titolo	dell'autore, manoscritto sotto la foto sul foglio su cui è fissata
DT - CRONOLOGIA	
DTZ - CRONOLOGIA GENERICA	
DTZG - Fascia cronologica /periodo	XX
DTZS - Specifiche fascia cronologica/periodo	primo quarto
DTS - CRONOLOGIA SPECIFICA	
DTSI - Da	1918/08/24
DTSF - A	1918/08/31
DTM - Motivazione/fonte	nota manoscritta
DTT - Note	Considerati il soggetto e la collocazione della foto all'interno dell'album, è possibile ipotizzare la datazione della stessa
LR - LUOGO E DATA DELLA RIPRESA	
LRC - LOCALIZZAZIONE	
LRCS - Stato	ITALIA
LRCR - Regione	Trentino-Alto Adige
LRCP - Provincia	TN
LRD - Data della ripresa	1918/08/24-31
MT - DATI TECNICI	
MTX - Indicazione di colore	BN
MTC - MATERIA E TECNICA	
MTCM - Materia	carta
MTCT - Tecnica	gelatina ai sali d'argento
MIS - MISURE	
MISZ - Tipo di misura	altezzaxlunghezza
MISU - Unità di misura	mm
MISM - Valore	94x140
CO - CONSERVAZIONE E INTERVENTI	
STC - STATO DI CONSERVAZIONE	
STCC - Stato di conservazione	discreto
STD - Modalità di conservazione	La fotografia è incollata su un foglio di carta inserito in una busta plastificata che, a sua volta, è contenuta in un raccoglitore ad anelli. Il raccoglitore è conservato in un apposito armadio nella sala adibita a deposito del primo piano del Museo; i valori microclimatici dell'ambiente sono monitorati da datalogger.
STP - Proposte di interventi	condizionamento
DA - DATI ANALITICI	
ISE - ISCRIZIONI/EMBLEMI/MARCHI/STEMMI/TIMBRI	
ISER - Riferimento alla parte	sul foglio su cui è incollata la foto
ISEP - Posizione	sotto l'immagine
ISED - Definizione	iscrizione
ISEE - Specifiche	dell'autore

ISEC - Classe di appartenenza	descrittiva
ISEL - Lingua	italiano
ISEF - Sistema grafico /alfabeto	italiano
ISET - Tipo di scrittura/di caratteri	corsivo
ISEM - Materia e tecnica	a penna
ISEI - Trascrizione	Il corso dell'Adige e Rovereto visti dal Talpina
ISEA - Autore	Marzocchi, Luigi

ISE - ISCRIZIONI/EMBLEMI/MARCHI/STEMMI/TIMBRI

ISER - Riferimento alla parte	sul positivo
ISEP - Posizione	in basso a destra
ISED - Definizione	iscrizione
ISEE - Specifiche	dell'autore
ISET - Tipo di scrittura/di caratteri	numeri arabi
ISET - Tipo di scrittura/di caratteri	capitale
ISEI - Trascrizione	2408.F
ISEA - Autore	Marzocchi, Luigi

TU - CONDIZIONE GIURIDICA E PROVVEDIMENTI DI TUTELA

CDG - CONDIZIONE GIURIDICA

CDGG - Indicazione generica	proprietà Ente pubblico territoriale
CDGS - Indicazione specifica	Comune di Vittorio Veneto
CDGI - Indirizzo	Piazza del Popolo, 14

ACQ - ACQUISIZIONE

ACQT - Tipo acquisizione	donazione
ACQN - Nome	Marzocchi, Mariaemma
ACQD - Riferimento cronologico	1987
ACQL - Luogo acquisizione	Milano
ACQE - Note	Donato dalla figlia di Luigi Marzocchi, Mariaemma Marzocchi Diamanti
BPT - Provvedimenti di tutela - sintesi	no

DO - DOCUMENTAZIONE

FTA - DOCUMENTAZIONE FOTOGRAFICA

FTAN - Codice identificativo	C026092Marzocchi03714
FTAX - Genere	documentazione allegata
FTAP - Tipo	fotografia digitale (file)
FTAF - Formato	tiff

FTAD - Riferimento cronologico	2017
FTAE - Ente proprietario	Museo della Battaglia di Vittorio Veneto
FTAC - Collocazione	Archivio Fotografico digitale, Museo della Battaglia di Vittorio Veneto.
FTAK - Nome file originale	N. 03714.tif
FTAT - Note	L'archivio fotografico digitale del Museo della Battaglia di Vittorio Veneto conserva anche una copia digitale ad alta risoluzione.
AD - ACCESSO AI DATI	
ADS - SPECIFICHE DI ACCESSO AI DATI	
ADSP - Profilo di accesso	1
ADSM - Motivazione	scheda contenente dati liberamente accessibili
CM - CERTIFICAZIONE E GESTIONE DEI DATI	
CMP - REDAZIONE E VERIFICA SCIENTIFICA	
CMPD - Anno di redazione	2017
CMPN - Responsabile ricerca e redazione	Da Ros, Francesca
CMPS - Note	Catalogazione svolta durante il Progetto di Servizio Civile 2016/2017 "Vittorio Veneto nel Centenario della Grande Guerra: polo museale da conservare e valorizzare"
RSR - Referente verifica scientifica	Scalet, Maria Cristina
FUR - Funzionario responsabile	Majoli, Luca