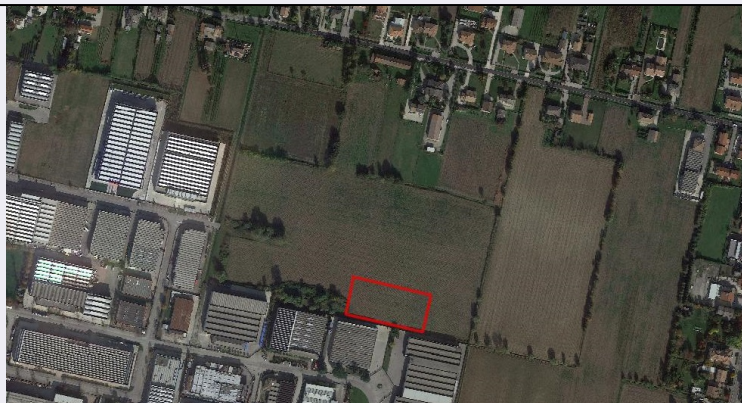


SCHEDA



CD - CODICI

TSK - Tipo scheda	SI
LIR - Livello ricerca	P
NCT - CODICE UNIVOCO	
NCTR - Codice regione	05
NCTN - Numero catalogo generale	00691148
ESC - Ente schedatore	S234
ECP - Ente competente	S234

OG - OGGETTO

OGT - OGGETTO

OGTD - Definizione	Materiale sporadico, fondazioni di edificio e pozzo
OGTA - Livello di individuazione	Rinvenimenti casuali e in seguito a lavori
OGTN - Denominazione e numero sito	Borgoricco, S. Leonardo, ex fondo Zago

LC - LOCALIZZAZIONE GEOGRAFICO-AMMINISTRATIVA

PVC - LOCALIZZAZIONE GEOGRAFICO-AMMINISTRATIVA

PVCS - Stato	ITALIA
PVCR - Regione	Veneto
PVCP - Provincia	PD
PVCC - Comune	Borgoricco
PVCI - Indirizzo	Via San Leonardo

CS - LOCALIZZAZIONE CATASTALE

CTL - Tipo di localizzazione	localizzazione fisica
------------------------------	-----------------------

CTS - LOCALIZZAZIONE CATASTALE

CTSC - Comune	Borgoricco
CTSF - Foglio/Data	F 14
CTSN - Particelle	parte del mapp. 63

GA - GEOREFERENZIAZIONE TRAMITE AREA

GAI - Identificativo area	2
GAL - Tipo di localizzazione	localizzazione fisica

GAD - DESCRIZIONE DEL POLIGONO**GADP - PUNTO DEL POLIGONO**

GADPX - Coordinata X 11.959551925

GADPY - Coordinata Y 45.535310814

GADP - PUNTO DEL POLIGONO

GADPX - Coordinata X 11.959680671

GADPY - Coordinata Y 45.535739967

GADP - PUNTO DEL POLIGONO

GADPX - Coordinata X 11.960775012

GADPY - Coordinata Y 45.535525391

GADP - PUNTO DEL POLIGONO

GADPX - Coordinata X 11.960646266

GADPY - Coordinata Y 45.535096237

GADP - PUNTO DEL POLIGONO

GADPX - Coordinata X 11.959551925

GADPY - Coordinata Y 45.535310814

GAM - Metodo di georeferenziazione perimetrazione approssimata

GAT - Tecnica di georeferenziazione rilievo da foto aerea senza sopralluogo

GAP - Proiezione e Sistema di riferimento WGS84

GAB - BASE DI RIFERIMENTO

GABB - Descrizione sintetica ICCD1004366_OI.ORTOI

GABT - Data 3-5-2017

GABO - Note (3627236) -ORTOFOTO 2006- (http://wms.pcn.minambiente.it/ogc?map=/ms_ogc/WMS_v1.3/raster/ortofoto_colore_06.map) -OI. ORTOIMMAGINICOLORE.2006**DT - CRONOLOGIA****DTZ - CRONOLOGIA GENERICA**

DTZG - Fascia cronologica di riferimento I sec. d.C.

DTM - Motivazione cronologia analisi dei materiali

DTM - Motivazione cronologia analisi delle strutture murarie

AU - DEFINIZIONE CULTURALE**ATB - AMBITO CULTURALE**

ATBD - Denominazione Ambito romano

ATBM - Motivazione dell'attribuzione analisi dei materiali

ATBM - Motivazione dell'attribuzione analisi delle strutture

CA - CARATTERI AMBIENTALI**GEF - GEOGRAFIA**

GEFD - Descrizione Pianura

USD - USO DEL SUOLO

USDT - Tipo di utilizzo	Agricolo
--------------------------------	----------

DA - DATI ANALITICI**DES - DESCRIZIONE****DESO - Descrizione**

A Borgoricco in via S. Leonardo nel 1977 in occasione di lavori agricoli venne rinvenuto un vespaio di fondazione di 18,65 X 0,65 m con dentellature quadrangolari a intervalli di 3 metri con funzione di rafforzamento. L'orientamento delle strutture risulta allineato ai cardini della centuriazione locale. A circa 11 metri di distanza erano presenti anche due basamenti quadrangolari di pilastri, distanziati tra loro circa 3 metri. A cinquanta metri di distanza nel 1978 durante l'aratura fu ritrovato un pozzo in mattoni quadrangolari (diametro 60/65 cm) all'interno del quale venne recuperato un coltellino in ferro. Nello stesso anno a poca distanza furono rinvenute tegole frammentarie con bolli di C. Satrius Up(ilio?), P. Attius Lab(- - -), Laeponi e Sab(inia) Quinta, mattoni, tessere musive, ceramica, una moneta di Domiziano e una di Nerva, una base di statuetta in bronzo e una macina frammentaria. I materiali rinvenuti sono databili al I sec. d.C.

NCS - Interpretazione

Resti di edificio (villa rustica?)

MTP - MATERIALI PRESENTI**MTPA - Assenza**

MNP

TU - CONDIZIONE GIURIDICA E VINCOLI**CDG - CONDIZIONE GIURIDICA****CDGG - Indicazione generica**

proprietà privata

NVC - PROVVEDIMENTI DI TUTELA**NVCT - Tipo provvedimento**

DLgs n. 42/2004, art. 142, comma 1, lettera m

NVC - PROVVEDIMENTI DI TUTELA**NVCT - Tipo provvedimento**

DM (L. n. 1089/1939, artt. 1, 3, 21)

NVCE - Estremi provvedimento

1978/05/15

STU - STRUMENTI URBANISTICI**STUT - Strumenti in vigore**

PAT 2016

DO - FONTI E DOCUMENTI DI RIFERIMENTO**FTA - DOCUMENTAZIONE FOTOGRAFICA****FTAX - Genere**

documentazione allegata

FTAP - Tipo

fotografia digitale (file)

FTAA - Autore

Google Earth

FTAD - Data

2017/00/00

FTAN - Codice identificativo

New_1493579953699

FNT - FONTI E DOCUMENTI**FNTF - Tipo**

Pubblicazione del vincolo

FNTT - Denominazione

Le zone archeologiche del Veneto

FNTD - Data

1987/00/00

FNTN - Nome archivio

SOPRINTENDENZA PER I BENI ARCHITETTONICI E PAESAGGISTICI PER LE PROVINCE DI VENEZIA, BELLUNO, PADOVA E TREVISO - Archivio generale. Sezione Tutela
--

FNTS - Posizione	Non indicata
FNTI - Codice identificativo	New_1493582320056
FNT - FONTI E DOCUMENTI	
FNTP - Tipo	riproduzione del provvedimento di tutela
FNTA - Autore	Ministro per i beni culturali
FNTT - Denominazione	DM
FNTD - Data	1978/05/15
FNTN - Nome archivio	SOPRINTENDENZA PER I BENI ARCHITETTONICI E PAESAGGISTICI PER LE PROVINCE DI VENEZIA, BELLUNO, PADOVA E TREVISO. Archivio Generale. Sezione Tutela
FNTS - Posizione	PAD
FNTI - Codice identificativo	New_1493582766787
BIB - BIBLIOGRAFIA	
BIBX - Genere	bibliografia specifica
BIBA - Autore	Carta archeologica IV
BIBD - Anno di edizione	1994
BIBH - Sigla per citazione	00002762
BIBN - V., pp., nn.	p. 38 n. 21
BIB - BIBLIOGRAFIA	
BIBX - Genere	bibliografia specifica
BIBA - Autore	Divisioni agrarie
BIBD - Anno di edizione	1984
BIBH - Sigla per citazione	00002763
BIBN - V., pp., nn.	pp. 55-63
BIB - BIBLIOGRAFIA	
BIBX - Genere	bibliografia specifica
BIBA - Autore	Zone archeologiche
BIBD - Anno di edizione	1987
BIBH - Sigla per citazione	00002764
BIBN - V., pp., nn.	p. 32
AD - ACCESSO AI DATI	
ADS - SPECIFICHE DI ACCESSO AI DATI	
ADSP - Profilo di accesso	1
ADSM - Motivazione	scheda contenente dati liberamente accessibili
CM - COMPILAZIONE	
CMP - COMPILAZIONE	
CMPD - Data	2017
CMPN - Nome	Millo, Luca
FUR - Funzionario responsabile	Frassine, Matteo