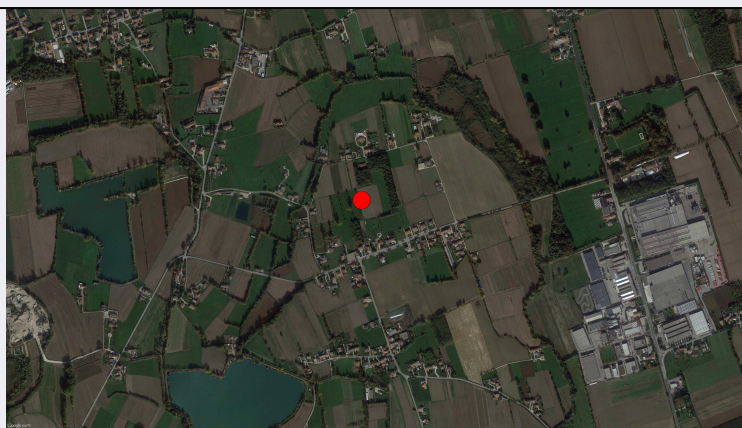


SCHEDA



CD - CODICI

TSK - Tipo scheda SI

LIR - Livello ricerca P

NCT - CODICE UNIVOCO

NCTR - Codice regione 05

NCTN - Numero catalogo generale 00691151

ESC - Ente schedatore S234

ECP - Ente competente S234

OG - OGGETTO

OGT - OGGETTO

OGTD - Definizione Materiali sporadici

OGTA - Livello di individuazione Rinvenimenti casuali e saggi di scavo

OGTN - Denominazione e numero sito Cittadella, località Gaianighe

LC - LOCALIZZAZIONE GEOGRAFICO-AMMINISTRATIVA

PVC - LOCALIZZAZIONE GEOGRAFICO-AMMINISTRATIVA

PVCS - Stato ITALIA

PVCR - Regione Veneto

PVCP - Provincia PD

PVCC - Comune Cittadella

PVCI - Indirizzo Via Gaianighe

GP - GEOREFERENZIAZIONE TRAMITE PUNTO

GPL - Tipo di localizzazione localizzazione fisica

GPD - DESCRIZIONE DEL PUNTO

GPDP - PUNTO

GPDPX - Coordinata X 11.786485001

GPDPY - Coordinata Y 45.606253889

GPM - Metodo di georeferenziazione punto approssimato

GPT - Tecnica di rilievo da foto aerea senza sopralluogo

georeferenziazione	
GPP - Proiezione e Sistema di riferimento	WGS84
GPB - BASE DI RIFERIMENTO	
GPBB - Descrizione sintetica	ICCD1004366_OI.ORTOI
GPBT - Data	3-5-2017
GPBO - Note	(3681794) -ORTOFOTO 2006- (http://wms.pcn.minambiente.it/ogc?map=/ms_ogc/WMS_v1.3/raster/ortofoto_colore_06.map) -OI. ORTOIMMAGINICOLORE.2006
RE - MODALITA' DI REPERIMENTO	
RCG - RICOGNIZIONI	
RCGD - Data	0000/00/00
DSC - DATI DI SCAVO	
SCAN - Denominazione dello scavo	Cittadella, località Gaianighe
DSCF - Ente responsabile	Soprintendenza Archeologica per il Veneto
DSCD - Data	1955/00/00
DT - CRONOLOGIA	
DTZ - CRONOLOGIA GENERICA	
DTZG - Fascia cronologica di riferimento	Epoca preromana e romana
DTM - Motivazione cronologia	analisi dei materiali
AU - DEFINIZIONE CULTURALE	
ATB - AMBITO CULTURALE	
ATBD - Denominazione	Ambito romano e non determinabile
CA - CARATTERI AMBIENTALI	
GEF - GEOGRAFIA	
GEFD - Descrizione	Pianura
DA - DATI ANALITICI	
DES - DESCRIZIONE	
DESO - Descrizione	In località Gaianighe si ha notizia del ritrovamento in alcuni campi di frammenti di ceramica e di laterizi, tra i quali una tegola con bollo dell' officina dei Cartorii, e di una punta di lancia in selce di datazione non chiara. Nel 1955 la Soprintendenza Archeologica del Veneto eseguì un piccolo saggio fino a raggiungere lo strato sterile geologico. Durante lo scavo furono recuperati altri frammenti di tegole, alcuni dei quali con impronte digitali impresse.
NCS - Interpretazione	Materiale sporadico
MTP - MATERIALI PRESENTI	
MTPA - Assenza	MNP
TU - CONDIZIONE GIURIDICA E VINCOLI	
CDG - CONDIZIONE GIURIDICA	
CDGG - Indicazione generica	dato non disponibile
STU - STRUMENTI URBANISTICI	
STUT - Strumenti in vigore	PATI 2009

DO - FONTI E DOCUMENTI DI RIFERIMENTO**FTA - DOCUMENTAZIONE FOTOGRAFICA**

FTAX - Genere	documentazione allegata
FTAP - Tipo	fotografia digitale (file)
FTAA - Autore	Google Earth
FTAD - Data	2017/00/00
FTAN - Codice identificativo	New_1493580395510

BIB - BIBLIOGRAFIA

BIBX - Genere	bibliografia specifica
BIBA - Autore	Carta archeologica III
BIBD - Anno di edizione	1992
BIBH - Sigla per citazione	00002743
BIBN - V., pp., nn.	p. 47 n. 94

BIB - BIBLIOGRAFIA

BIBX - Genere	bibliografia specifica
BIBA - Autore	Franceschetto G.
BIBD - Anno di edizione	1958
BIBH - Sigla per citazione	00002767
BIBN - V., pp., nn.	p. 6

AD - ACCESSO AI DATI**ADS - SPECIFICHE DI ACCESSO AI DATI**

ADSP - Profilo di accesso	1
ADSM - Motivazione	scheda contenente dati liberamente accessibili

CM - COMPILAZIONE**CMP - COMPILAZIONE**

CMPD - Data	2017
CMPN - Nome	Millo, Luca
FUR - Funzionario responsabile	Frassine, Matteo