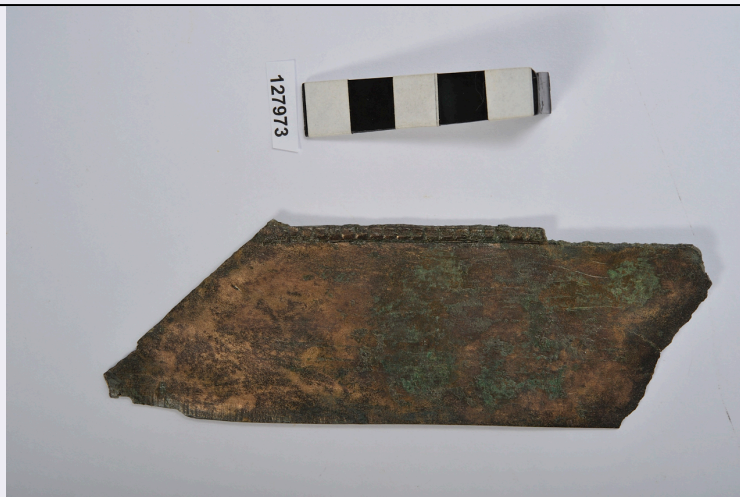


SCHEDA



CD - CODICI

TSK - Tipo Scheda	RA
LIR - Livello ricerca	I
NCT - CODICE UNIVOCO	
NCTR - Codice regione	13
NCTN - Numero catalogo generale	00252231
ESC - Ente schedatore	S13
ECP - Ente competente	S13

OG - OGGETTO

OGT - OGGETTO	
OGTD - Definizione	fregio
CLS - Categoria - classe e produzione	TERMINI GENERICI/ Ferramenta

LC - LOCALIZZAZIONE GEOGRAFICO-AMMINISTRATIVA

PVC - LOCALIZZAZIONE GEOGRAFICO-AMMINISTRATIVA ATTUALE

PVCS - Stato	ITALIA
PVCR - Regione	Abruzzo
PVCP - Provincia	CH
PVCC - Comune	Chieti

LDC - COLLOCAZIONE SPECIFICA

LDCT - Tipologia	villa
LDCN - Denominazione attuale	Frigerj
LDCM - Denominazione raccolta	Museo Archeologico Nazionale
LDCS - Specifiche	Primo piano - vetrina 2.1 inf

LA - ALTRE LOCALIZZAZIONI GEOGRAFICO-AMMINISTRATIVE

TCL - Tipo di localizzazione	luogo di reperimento
------------------------------	----------------------

PRV - LOCALIZZAZIONE GEOGRAFICO-AMMINISTRATIVA

PRVS - Stato	ITALIA
--------------	--------

PRVR - Regione	Abruzzo
PRVP - Provincia	AQ
PRVC - Comune	Prata d'Ansidonia
PRVL - Località	PRATA D'ANSIDONIA
PRVE	Peltuinum

UB - DATI PATRIMONIALI

INV - INVENTARIO DI MUSEO O SOPRINTENDENZA

INVN - Numero 127973

STI - STIMA

STI - STIMA

GP - GEOREFERENZIAZIONE TRAMITE PUNTO

GPI - Identificativo punto 2

GPL - Tipo di localizzazione localizzazione fisica

GPD - DESCRIZIONE DEL PUNTO

GPDP - PUNTO

GPDPX - Coordinata X 14.16448

GPDPY - Coordinata Y 42.34298

GPM - Metodo di georeferenziazione punto approssimato

GPT - Tecnica di georeferenziazione rilievo tramite GPS

GPP - Proiezione e Sistema di riferimento WGS84

GPB - BASE DI RIFERIMENTO

GPBB - Descrizione sintetica 141 III-SE

GPBT - Data 1955

GP - GEOREFERENZIAZIONE TRAMITE PUNTO

GPL - Tipo di localizzazione luogo di reperimento

GPD - DESCRIZIONE DEL PUNTO

GPDP - PUNTO

GPDPX - Coordinata X 13.62400

GPDPY - Coordinata Y 42.28303

GPM - Metodo di georeferenziazione punto approssimato

GPT - Tecnica di georeferenziazione rilievo tramite GPS

GPP - Proiezione e Sistema di riferimento WGS84

GPB - BASE DI RIFERIMENTO

GPBB - Descrizione sintetica 145 II-NE

GPBT - Data 1955

RE - MODALITA' DI REPERIMENTO

DSC - DATI DI SCAVO

SCAN - Denominazione

dello scavo	Scavo
DSCF - Ente responsabile	Comunità montana Campo Imperatore - Piana di Navelli - B
DSCA - Responsabile scientifico	Campanelli, A.
DSCD - Data	1994
DT - CRONOLOGIA	
DTZ - CRONOLOGIA GENERICA	
DTZG - Fascia cronologica di riferimento	IV-V
DTS - CRONOLOGIA SPECIFICA	
DTSI - Da	320 d.C.
DTSV - Validità	ca
DTSF - A	450 d.C.
DTSL - Validità	ca
DTM - Motivazione cronologia	contesto
MT - DATI TECNICI	
MTC - Materia e tecnica	bronzo/ fusione
MIS - MISURE	
MISU - Unità	cm
MISN - Lunghezza	12.2
DA - DATI ANALITICI	
DES - DESCRIZIONE	
DESO - Indicazioni sull'oggetto	Listello con decorazione a ovuli, tacche ed onde continue.
CO - CONSERVAZIONE	
STC - STATO DI CONSERVAZIONE	
STCC - Stato di conservazione	frammentario
TU - CONDIZIONE GIURIDICA E VINCOLI	
CDG - CONDIZIONE GIURIDICA	
CDGG - Indicazione generica	proprietà Stato
CDGS - Indicazione specifica	Ministero dei beni e delle attività culturali e del turismo
DO - FONTI E DOCUMENTI DI RIFERIMENTO	
FTA - DOCUMENTAZIONE FOTOGRAFICA	
FTAX - Genere	documentazione allegata
FTAP - Tipo	fotografia digitale (file)
FTAA - Autore	Iannicca, Marcello
FTAD - Data	2016
FTAN - Codice identificativo	SACH200679
FTAF - Formato	jpg
BIB - BIBLIOGRAFIA	
BIBX - Genere	bibliografia di corredo

BIBA - Autore	D' Ercole, V.
BIBD - Anno di edizione	1996
BIBH - Sigla per citazione	DER3
AD - ACCESSO AI DATI	
ADS - SPECIFICHE DI ACCESSO AI DATI	
ADSP - Profilo di accesso	1
ADSM - Motivazione	scheda contenente dati liberamente accessibili
CM - COMPILAZIONE	
CMP - COMPILAZIONE	
CMPD - Data	2017
CMPN - Nome	Carbone, Francesco
FUR - Funzionario responsabile	Tuteri, Rosanna
RVM - TRASCRIZIONE PER INFORMATIZZAZIONE	
RVMD - Data	2017
RVMN - Nome	Carbone, Francesco
AN - ANNOTAZIONI	
OSS - Osservazioni	La cronologia si riferisce alla fase di attività dell'officina tardoantica.