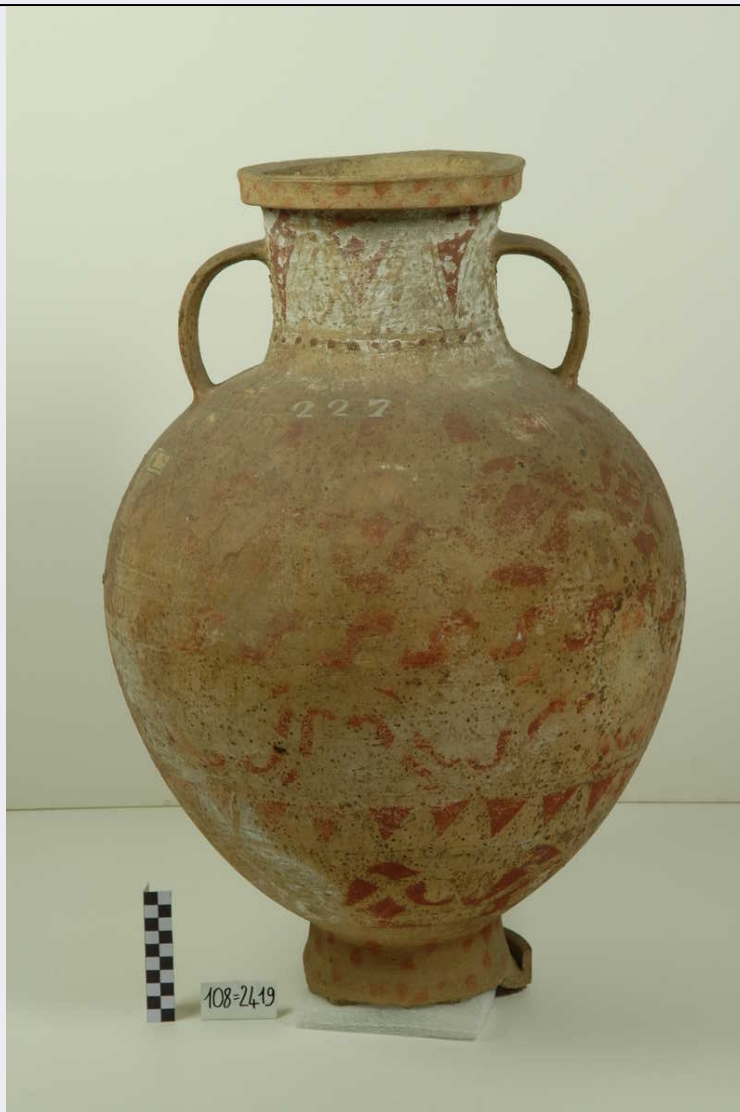


SCHEDA



CD - CODICI

TSK - Tipo Scheda	RA
LIR - Livello ricerca	P
NCT - CODICE UNIVOCO	
NCTR - Codice regione	01
NCTN - Numero catalogo generale	00397874
ESC - Ente schedatore	M270
ECP - Ente competente	M270

OG - OGGETTO

OGT - OGGETTO	
OGTD - Definizione	anfora
CLS - Categoria - classe e produzione	STRUMENTI, UTENSILI E OGGETTI D'USO/ CONTENITORI E RECIPIENTI/ CERAMICA/ Anfore da trasporto/ produzione etrusca

LC - LOCALIZZAZIONE GEOGRAFICO-AMMINISTRATIVA

PVC - LOCALIZZAZIONE GEOGRAFICO-AMMINISTRATIVA ATTUALE	
PVCS - Stato	ITALIA
PVCR - Regione	Piemonte

PVCP - Provincia	TO
PVCC - Comune	Agliè
PVCL - Località	AGLIE'
LDC - COLLOCAZIONE SPECIFICA	
LDCT - Tipologia	castello
LDCN - Denominazione attuale	Complesso Monumentale del Castello Ducale, Giardino e Parco d'Agliè
LDCU - Indirizzo	Piazza Castello, 1
UB - DATI PATRIMONIALI	
INV - INVENTARIO DI MUSEO O SOPRINTENDENZA	
INVN - Numero	2419
INVD - Data	1964
RE - MODALITA' DI REPERIMENTO	
DSC - DATI DI SCAVO	
SCAN - Denominazione dello scavo	Scavi Biondi
DSCF - Ente responsabile	S.M. Maria Cristina di Borbone-Napoli
DSCA - Responsabile scientifico	Biondi, Luigi
DSCD - Data	1838-1843
DSCH - Sigla per citazione	00000001
DSCZ - Bibliografia specifica	Cattaneo, Maria Vittoria, Gli inizi della collezione archeologica di Agliè. L'impegno per l'antico di Carlo Felice e Maria Cristina di Savoia: da Tuscolo a Veio (1821-1839), in Studi Piemontesi, vol. XXIX (2000), pp. 405-430.
DSCZ - Bibliografia specifica	Delpino, Filippo, Storia delle ricerche archeologiche a Veio. Dal XIV alla metà del XIX secolo, Roma, 1985.
DSCZ - Bibliografia specifica	Canina, Luigi, L'antica città di Veii descritta e dimostrata con i monumenti dal cav. Luigi Canina, Roma, 1847.
DT - CRONOLOGIA	
DTZ - CRONOLOGIA GENERICA	
DTZG - Fascia cronologica di riferimento	Età del ferro
DTM - Motivazione cronologia	bibliografia
MT - DATI TECNICI	
MTC - Materia e tecnica	argilla/ a tornio
MIS - MISURE	
MISU - Unità	cm
MISA - Altezza	65
MISL - Larghezza	41
MISV - Varie	diametro orlo: 25.5
MISV - Varie	diametro piede: 18
DA - DATI ANALITICI	
DES - DESCRIZIONE	
	Anfora dal corpo ovoide, collo cilindrico, labbro a tesa a sezione

DESO - Indicazioni sull'oggetto	trapeziodale, anse a bastoncino schiacciate impostate sul collo e sulla spalla, piede troncoconico con estremità rialzata. Decorazione a vernice rossa e ingobbiatura biancastra. Sul collo, triangoli con vertice verso il basso, su linea puntinata; il fondo è bianco. Sul corpo, decorazione su più fasce con cordoni intrecciati e triangoli. Sul piede e sull'orlo, decorazione a punti.
----------------------------------------	------------------------------------------------------------------------------------------------------------------------------------------------------------------------------------------------------------------------------------------------------------------------------------------------------------------------------------------------------------------------------------------------

CO - CONSERVAZIONE

STC - STATO DI CONSERVAZIONE

STCC - Stato di conservazione	mutilo
STCS - Indicazioni specifiche	Piede parzialmente lacunoso

RS - RESTAURI E ANALISI

RST - RESTAURI

RSTD - Data	2016/09/00
RSTS - Situazione	intervento di pulitura e integrazione
RSTN - Nome operatore	Paolini, Marco

ALB - ANALISI LABORATORIO

ALBT - Tipo	analisi composizionali con fluorescenza di raggi X
ALBS - Specifiche	analisi elementale della composizione di impasti e decorazioni con strumentazione Thermo Niton XL3. Operatore: Corsi, Jacopo
ALBD - Data	2016/09/00

TU - CONDIZIONE GIURIDICA E VINCOLI

CDG - CONDIZIONE GIURIDICA

CDGG - Indicazione generica	proprietà Stato
------------------------------------	-----------------

DO - FONTI E DOCUMENTI DI RIFERIMENTO

FTA - DOCUMENTAZIONE FOTOGRAFICA

FTAX - Genere	documentazione allegata
FTAP - Tipo	fotografia digitale (file)
FTAA - Autore	Corsi, Jacopo
FTAD - Data	2016/09/10
FTAN - Codice identificativo	CDA190/DIG
FTAF - Formato	jpeg

FTA - DOCUMENTAZIONE FOTOGRAFICA

FTAX - Genere	documentazione allegata
FTAP - Tipo	fotografia digitale (file)
FTAA - Autore	Corsi, Jacopo
FTAD - Data	2016/09/10
FTAN - Codice identificativo	CDA191/DIG
FTAF - Formato	jpeg

FTA - DOCUMENTAZIONE FOTOGRAFICA

FTAX - Genere	documentazione allegata
FTAP - Tipo	fotografia digitale (file)
FTAA - Autore	Corsi, Jacopo

FTAD - Data	2016/09/10
FTAN - Codice identificativo	CDA192/DIG
FTAF - Formato	jpeg
BIB - BIBLIOGRAFIA	
BIBX - Genere	bibliografia specifica
BIBA - Autore	Delpino, Filippo
BIBD - Anno di edizione	1985
BIBH - Sigla per citazione	00000001
BIBN - V., pp., nn.	p. 207, n. 108
BIBI - V., tavv., figg.	tav. XVI, fig. 108
AD - ACCESSO AI DATI	
ADS - SPECIFICHE DI ACCESSO AI DATI	
ADSP - Profilo di accesso	1
ADSM - Motivazione	scheda contenente dati liberamente accessibili
CM - COMPILAZIONE	
CMP - COMPILAZIONE	
CMPD - Data	2016
CMPN - Nome	Corsi, Jacopo
RSR - Referente scientifico	Ratto, Stefania
FUR - Funzionario responsabile	Guerrini, Alessandra
AN - ANNOTAZIONI	
OSS - Osservazioni	numero a tempera sul corpo: 227