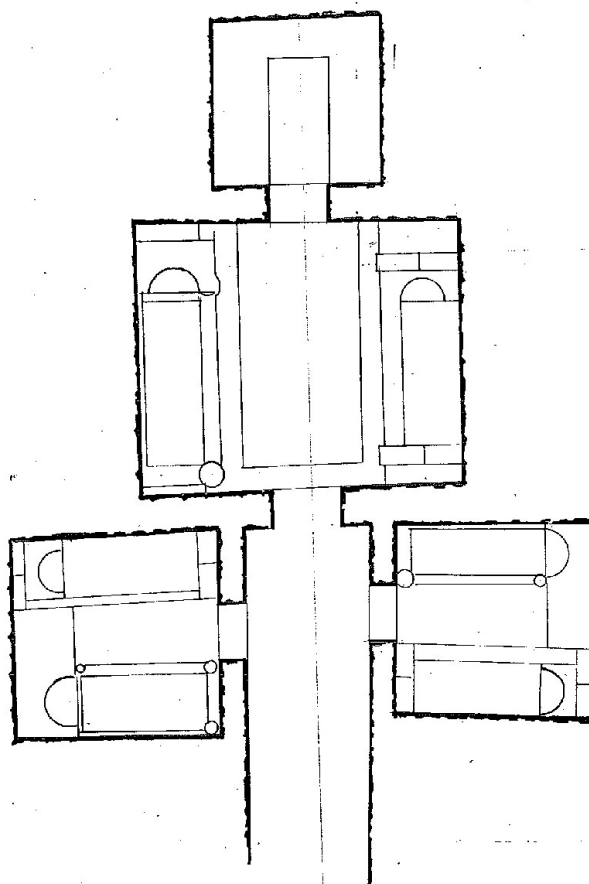


# SCHEDA



## CD - CODICI

TSK - Tipo scheda A

LIR - Livello ricerca I

### NCT - CODICE UNIVOCO

NCTR - Codice regione 05

NCTN - Numero catalogo  
generale 00049136

ESC - Ente schedatore S73

ECP - Ente competente S73

## OG - OGGETTO

### OGT - OGGETTO

OGTD - Definizione  
tipologica palazzo

OGTQ - Qualificazione pubblico

OGTN - Denominazione Palazzo dei Nodari

## LC - LOCALIZZAZIONE GEOGRAFICO-AMMINISTRATIVA

### PVC - LOCALIZZAZIONE GEOGRAFICO-AMMINISTRATIVA

PVCS - Stato ITALIA

PVCR - Regione Veneto

PVCP - Provincia	RO
PVCC - Comune	Rovigo
PVCI - Indirizzo	Piazza Vittorio Emanuele II
<b>CS - LOCALIZZAZIONE CATASTALE</b>	
CTL - Tipo di localizzazione	localizzazione fisica
<b>CTS - LOCALIZZAZIONE CATASTALE</b>	
CTSC - Comune	Rovigo
CTSF - Foglio/Data	18
<b>GP - GEOREFERENZIAZIONE TRAMITE PUNTO</b>	
GPI - Identificativo Punto	2
GPL - Tipo di localizzazione	localizzazione fisica
<b>GPD - DESCRIZIONE DEL PUNTO</b>	
<b>GPDP - PUNTO</b>	
GPDPX - Coordinata X	11.790093
GPDPY - Coordinata Y	45.071102
GPP - Proiezione e Sistema di riferimento	WGS84
<b>AU - DEFINIZIONE CULTURALE</b>	
<b>ATB - AMBITO CULTURALE</b>	
ATBR - Riferimento all'intervento	facciata
ATBD - Denominazione	rinascimento
ATBM - Fonte dell'attribuzione	analisi stilistica
<b>RE - NOTIZIE STORICHE</b>	
<b>REN - NOTIZIA</b>	
RENr - Riferimento	intero bene
<b>REL - CRONOLOGIA, ESTREMO REMOTO</b>	
RELS - Secolo	XVI
<b>REV - CRONOLOGIA, ESTREMO RECENTE</b>	
REVS - Secolo	XVI
<b>PN - PIANTA</b>	
PNR - Riferimento alla parte	intero bene
<b>PNT - PIANTA</b>	
PNTF - Forma	rettangolare
<b>SV - STRUTTURE VERTICALI</b>	
<b>SVC - TECNICA COSTRUTTIVA</b>	
SVCU - Ubicazione	intero bene
SVCM - Materiali	laterizio
<b>SO - STRUTTURE DI ORIZZONTAMENTO</b>	
SOU - Ubicazione	intero bene
<b>SOF - TIPO</b>	
SOFG - Genere	solaio

<b>CP - COPERTURE</b>	
<b>CPU - Ubicazione</b>	intero bene
<b>CPM - MANTO DI COPERTURA</b>	
<b>CPMR - Riferimento</b>	intera copertura
<b>CPMM - Materiali</b>	laterizio
<b>US - UTILIZZAZIONI</b>	
<b>USA - USO ATTUALE</b>	
<b>USAR - Riferimento alla parte</b>	intero bene
<b>USAD - Uso</b>	municipio
<b>USO - USO STORICO</b>	
<b>USOR - Riferimento alla parte</b>	intero bene
<b>USOD - Uso</b>	palazzo dei notai
<b>TU - CONDIZIONE GIURIDICA E VINCOLI</b>	
<b>CDG - CONDIZIONE GIURIDICA</b>	
<b>CDGG - Indicazione generica</b>	proprietà Ente pubblico territoriale
<b>NVC - PROVVEDIMENTI DI TUTELA</b>	
<b>NVCT - Tipo provvedimento</b>	L. 1089/1939, art. 4
<b>NVCP - Estensione del vincolo</b>	intero bene
<b>STU - STRUMENTI URBANISTICI</b>	
<b>STUT - Strumenti in vigore</b>	P.R.G.
<b>DO - FONTI E DOCUMENTI DI RIFERIMENTO</b>	
<b>FTA - DOCUMENTAZIONE FOTOGRAFICA</b>	
<b>FTAX - Genere</b>	documentazione allegata
<b>FTAP - Tipo</b>	positivo b/n
<b>FTAD - Data</b>	1982
<b>FTAN - Codice identificativo</b>	1 (SABAP VR 6830)
<b>DRA - DOCUMENTAZIONE GRAFICA</b>	
<b>DRAX - Genere</b>	documentazione allegata
<b>DRAT - Tipo</b>	estratto mappa catastale
<b>AD - ACCESSO AI DATI</b>	
<b>ADS - SPECIFICHE DI ACCESSO AI DATI</b>	
<b>ADSP - Profilo di accesso</b>	2
<b>ADSM - Motivazione</b>	scheda contenente dati personali
<b>CM - COMPILAZIONE</b>	
<b>CMP - COMPILAZIONE</b>	
<b>CMPD - Data</b>	1982
<b>CMPN - Nome</b>	Santin, S.
<b>FUR - Funzionario responsabile</b>	Scurati Manzoni, P.
<b>AGG - AGGIORNAMENTO - REVISIONE</b>	

<b>AGGD - Data</b>	2017
<b>AGGN - Nome</b>	D'Ambrosio, Silvia
<b>AGGF - Funzionario responsabile</b>	Vecchiato, Maristella
<b>AN - ANNOTAZIONI</b>	