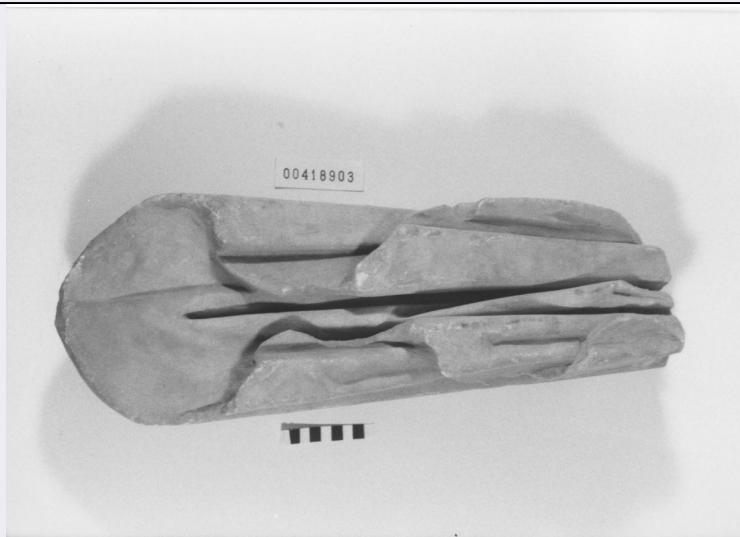


# SCHEDA



## CD - CODICI

TSK - Tipo di scheda RA

LIR - Livello di ricerca I

### NCT - CODICE UNIVOCO

NCTR - Codice regione 12

NCTN - Numero catalogo generale 00418903

ESC - Ente schedatore S44

ECP - Ente competente S44

## LC - LOCALIZZAZIONE

### PVC - LOCALIZZAZIONE GEOGRAFICO-AMMINISTRATIVA

PVCP - Provincia LT

PVCC - Comune Minturno

PVCL - Località Minturnae

### LDC - COLLOCAZIONE SPECIFICA

LDCM - Denominazione raccolta Antiquarium

LDCS - Specifiche Sala D/ scaffale 6/ sezione D

## UB - UBICAZIONE

### INV - INVENTARIO DI MUSEO O SOPRINTENDENZA

INVN - Numero 00418903

### INV - INVENTARIO DI MUSEO O SOPRINTENDENZA

INVN - Numero 25906

## LA - ALTRE LOCALIZZAZIONI

### PRV - LOCALIZZAZIONE GEOGRAFICO-AMMINISTRATIVA

PRVP - Provincia LT

PRVC - Comune Minturno

PRVL - Località Minturnae

## RP - REPERIMENTO

**LGI - COORDINATE I.G.M. O ALTRO**

<b>LGIT - Denominazione tavoletta</b>	Foce del Garigliano
<b>LGIN - Numero foglio</b>	170
<b>LGIQ - Sigla quadrante</b>	I SO

**OG - OGGETTO****OGT - OGGETTO**

<b>OGTD - Definizione</b>	Statua/ frammento
---------------------------	-------------------

**DT - CRONOLOGIA****DTZ - CRONOLOGIA GENERICA**

<b>DTZG - Secolo</b>	Età imperiale
<b>DTM - Motivazione cronologia</b>	NR

**MT - DATI TECNICI**

<b>MTC - Materia e tecnica</b>	Marmo; a tutto tondo; ;
--------------------------------	-------------------------

**MIS - MISURE**

<b>MISU - Unità</b>	NR
<b>MISA - Altezza</b>	49.5
<b>MISL - Larghezza</b>	12.5

**CO - CONSERVAZIONE****STC - STATO DI CONSERVAZIONE**

<b>STCC - Stato di conservazione</b>	NR
<b>STCS - Indicazioni specifiche</b>	Resta la parte inferiore del pilastro di sostegno.

**DA - DATI ANALITICI****DES - DESCRIZIONE**

<b>DESO - Indicazioni sull'oggetto</b>	Il pilastro in forma di panneggio.
--	------------------------------------

**TU - CONDIZIONE GIURIDICA E VINCOLI****CDG - CONDIZIONE GIURIDICA**

<b>CDGG - Indicazione generica</b>	Proprietà Stato
------------------------------------	-----------------

**DO - FONTI E DOCUMENTI DI RIFERIMENTO****FTA - FOTOGRAFIE**

<b>FTAX - Genere</b>	NR
<b>FTAP - Tipo</b>	NR
<b>FTAN - Codice identificativo</b>	S4400418903/1

**CM - COMPILAZIONE****CMP - COMPILAZIONE**

<b>CMPD - Data</b>	1993
<b>CMPN - Nome compilatore</b>	A.P.E.
<b>FUR - Funzionario responsabile</b>	Reggiani A. M.