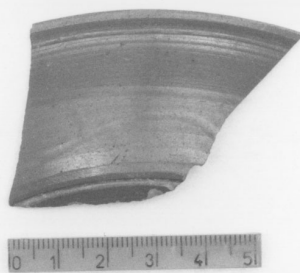


SCHEDA



00411696

CD - CODICI

TSK - Tipo di scheda RA

LIR - Livello di ricerca I

NCT - CODICE UNIVOCO

NCTR - Codice regione 12

NCTN - Numero catalogo generale 00411696

ESC - Ente schedatore S44

ECP - Ente competente S44

LC - LOCALIZZAZIONE

PVC - LOCALIZZAZIONE GEOGRAFICO-AMMINISTRATIVA

PVCP - Provincia RM

PVCC - Comune Tivoli

LDC - COLLOCAZIONE SPECIFICA

LDCC - Complesso di appartenenza Santuario di Ercole

LDCS - Specifiche Magazzini/ stanza C/ sc. 18/ rip. 2/ cass. 3

UB - UBICAZIONE

INV - INVENTARIO DI MUSEO O SOPRINTENDENZA

INVN - Numero 00411696

LA - ALTRE LOCALIZZAZIONI

PRV - LOCALIZZAZIONE GEOGRAFICO-AMMINISTRATIVA

PRVP - Provincia RM

PRVC - Comune Anzio

RP - REPERIMENTO

SPR - Specifiche di reperimento Necropoli

OG - OGGETTO

OGT - OGGETTO

OGTD - Definizione Orlo di coppa

CLS - Classe e produzione	Terra sigillata tardo italica
----------------------------------	-------------------------------

DT - CRONOLOGIA

DTZ - CRONOLOGIA GENERICA

DTZG - Secolo	I d.C.
----------------------	--------

DTZS - Frazione di secolo	Seconda metà
----------------------------------	--------------

DTS - CRONOLOGIA SPECIFICA

DTSI - Da	50
------------------	----

DTSF - A	99
-----------------	----

DTM - Motivazione cronologia	NR
-------------------------------------	----

DT - CRONOLOGIA

DTZ - CRONOLOGIA GENERICA

DTZG - Secolo	II d.C.
----------------------	---------

DTZS - Frazione di secolo	Prima metà
----------------------------------	------------

DTS - CRONOLOGIA SPECIFICA

DTSI - Da	100
------------------	-----

DTSF - A	149
-----------------	-----

DTM - Motivazione cronologia	NR
-------------------------------------	----

MT - DATI TECNICI

MTC - Materia e tecnica	Argilla rosata; a tornio veloce, vernice bruno-rossiccia; ;
--------------------------------	---

MIS - MISURE

MISU - Unità	NR
---------------------	----

MISA - Altezza	3.6
-----------------------	-----

MISD - Diametro	Orlo 1
------------------------	--------

CO - CONSERVAZIONE

STC - STATO DI CONSERVAZIONE

STCC - Stato di conservazione	NR
--------------------------------------	----

STCS - Indicazioni specifiche	Rimane un frammento pertinente all'orlo e alla parete.
--------------------------------------	--

TU - CONDIZIONE GIURIDICA E VINCOLI

CDG - CONDIZIONE GIURIDICA

CDGG - Indicazione generica	Proprietà Stato
------------------------------------	-----------------

DO - FONTI E DOCUMENTI DI RIFERIMENTO

FTA - FOTOGRAFIE

FTAX - Genere	NR
----------------------	----

FTAP - Tipo	NR
--------------------	----

FTAN - Codice identificativo	S4400411696/1
-------------------------------------	---------------

BIB - BIBLIOGRAFIA

BIBN - V., pp., nn.	388, n. 4
----------------------------	-----------

BIBI - V., tavv., figg.	CXXIV, 11
--------------------------------	-----------

CM - COMPILAZIONE

CMP - COMPILAZIONE

CMPD - Data	1993
CMPN - Nome compilatore	APE
FUR - Funzionario responsabile	Reggiani A.M.
AN - ANNOTAZIONI	
OSS - Osservazioni	MISD: 0;