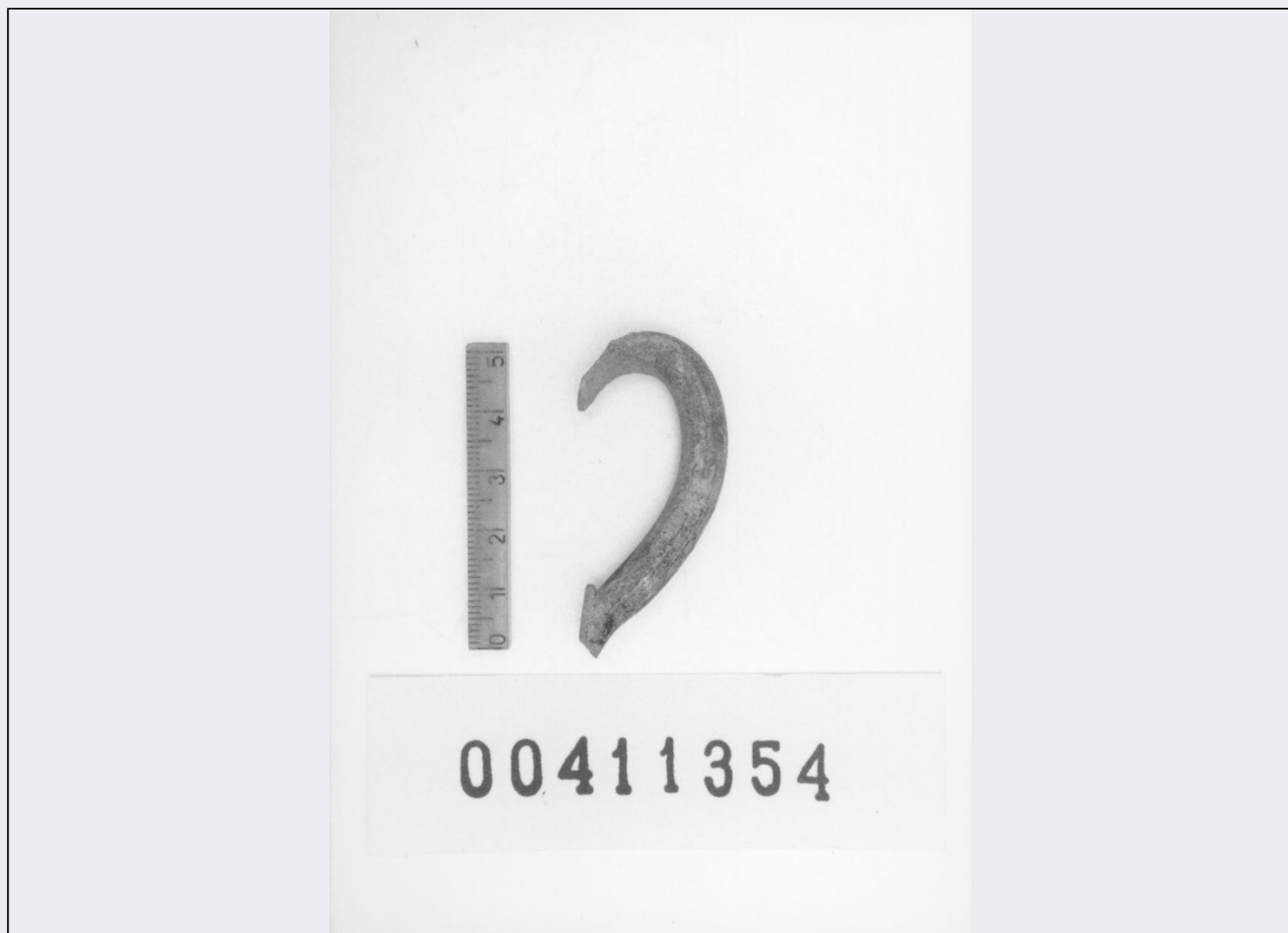


SCHEDA



CD - CODICI

TSK - Tipo di scheda	RA
LIR - Livello di ricerca	I
NCT - CODICE UNIVOCO	
NCTR - Codice regione	12
NCTN - Numero catalogo generale	00411354
ESC - Ente schedatore	S44
ECP - Ente competente	S44

LC - LOCALIZZAZIONE

PVC - LOCALIZZAZIONE GEOGRAFICO-AMMINISTRATIVA

PVCP - Provincia	RM
PVCC - Comune	Tivoli

LDC - COLLOCAZIONE SPECIFICA

LDCC - Complesso di appartenenza	Santuario di Ercole
LDCS - Specifiche	Magazzini/ stanza C/ sc. 18/ rip. 1/ cass. 9

UB - UBICAZIONE

INV - INVENTARIO DI MUSEO O SOPRINTENDENZA	
INVN - Numero	00411354
LA - ALTRE LOCALIZZAZIONI	
PRV - LOCALIZZAZIONE GEOGRAFICO-AMMINISTRATIVA	
PRVP - Provincia	RM
PRVC - Comune	Anzio
RP - REPERIMENTO	
SPR - Specifiche di reperimento	Necropoli
OG - OGGETTO	
OGT - OGGETTO	
OGTD - Definizione	Ansa
OGTT - Tipologia	Atlante II, tipo 1/ 117
CLS - Classe e produzione	Ceramica a pareti sottili
DT - CRONOLOGIA	
DTZ - CRONOLOGIA GENERICA	
DTZG - Secolo	I d.C.
DTZS - Frazione di secolo	Fine
DTS - CRONOLOGIA SPECIFICA	
DTSI - Da	90
DTSF - A	99
DTM - Motivazione cronologia	NR
DT - CRONOLOGIA	
DTZ - CRONOLOGIA GENERICA	
DTZG - Secolo	II d.C.
DTS - CRONOLOGIA SPECIFICA	
DTSI - Da	100
DTSF - A	199
DTM - Motivazione cronologia	NR
MT - DATI TECNICI	
MTC - Materia e tecnica	Argilla arancione, abbastanza depurata, superficie grigia;
MIS - MISURE	
MISU - Unità	NR
MISA - Altezza	5.5
MISL - Larghezza	1.2
CO - CONSERVAZIONE	
STC - STATO DI CONSERVAZIONE	
STCC - Stato di conservazione	NR
TU - CONDIZIONE GIURIDICA E VINCOLI	
CDG - CONDIZIONE GIURIDICA	
CDGG - Indicazione generica	Proprietà Stato

DO - FONTI E DOCUMENTI DI RIFERIMENTO**FTA - FOTOGRAFIE**

FTAX - Genere	NR
FTAP - Tipo	NR
FTAN - Codice identificativo	S4400411354/1

BIB - BIBLIOGRAFIA

BIBN - V., pp., nn.	271
BIBI - V., tavv., figg.	LXXXVI, 6

CM - COMPILAZIONE**CMP - COMPILAZIONE**

CMPD - Data	1993
CMPN - Nome compilatore	APE
FUR - Funzionario responsabile	Reggiani A.M.