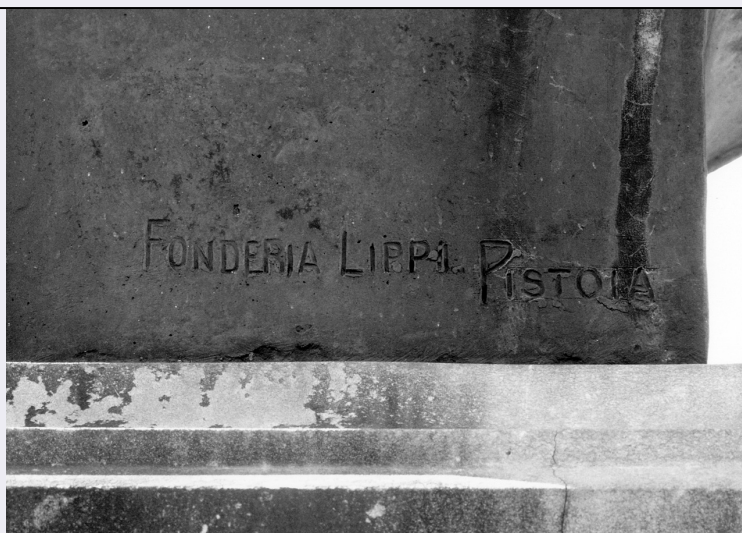


SCHEDA



CD - CODICI

TSK - Tipo Scheda	F
LIR - Livello ricerca	C
NCT - CODICE UNIVOCO	
NCTR - Codice regione	01
NCTN - Numero catalogo generale	00262032
ESC - Ente schedatore	S251
ECP - Ente competente	S251

AC - ALTRI CODICI

ACC - Altro codice bene	66FAF_0024_03705N
-------------------------	-------------------

OG - OGGETTO

OGT - OGGETTO	
OGTD - Definizione dell'oggetto	negativo
OGTB - Natura biblioteconomica dell'oggetto	m
OGTS - Forma specifica dell'oggetto	lastra

QNT - QUANTITA'

QNTN - Numero oggetti /elementi	1
---------------------------------	---

SG - SOGGETTO

SGT - SOGGETTO	
SGTI - Identificazione	Piemonte - Architetture - Palazzi - Disegni - Progetti - Restauri - Cesare Iona
SGTI - Identificazione	Biella - Casa Fogliano

SGL - TITOLO

SGLT - Titolo proprio	Biella (Piazzo) (VC) Amedeo Avogadro (via) n. 14 già 2 - Casa Fogliano - progetto di restauro
-----------------------	---

SGLS - Specifiche del titolo	manoscritto sulla busta
SGL - TITOLO	
SGLA - Titolo attribuito	BI - Biella - Casa Fogliano: Cesare Iona?, Progetto di restauro, prospetto, 1907, disegno
SGLS - Specifiche del titolo	del catogatore
LC - LOCALIZZAZIONE GEOGRAFICO-AMMINISTRATIVA	
PVC - LOCALIZZAZIONE GEOGRAFICO-AMMINISTRATIVA ATTUALE	
PVCR - Regione	Piemonte
PVCP - Provincia	TO
PVCC - Comune	Torino
LDC - COLLOCAZIONE SPECIFICA	
LDCT - Tipologia	palazzo
LDCQ - Tipologia	nobiliare
LDCN - Denominazione attuale	Palazzo Chiablese
LDCU - Indirizzo	p.zza San Giovanni, 2
LDCS - Specifiche	Archivio fotografico e disegni
LDCM - Denominazione raccolta	Soprintendenza per i Beni Architettonici e del Paesaggio del Piemonte
UB - UBICAZIONE E DATI PATRIMONIALI	
UBF - UBICAZIONE FOTO	
UBFP - Fondo	Antichi fototipii
INV - INVENTARIO	
INVN - Numero inventario generale	0000
INVD - Data inventariazione	1942-1948
INVT - Numero inventario categoria	3705
LR - LUOGO E DATA DELLA RIPRESA	
LRC - LOCALIZZAZIONE	
LRCS - Stato	ITALIA
LRCR - Regione	Piemonte
LRCP - Provincia	TO
LRCC - Comune	Torino
LRO - Occasione	restauri
LRD - Data	1907
DT - CRONOLOGIA	
DTZ - CRONOLOGIA GENERICA	
DTZG - Secolo	XX
DTZS - Frazione di secolo	inizio
DTS - CRONOLOGIA SPECIFICA	
DTSI - Da	1907
DTSF - A	1907
DTM - MOTIVAZIONE CRONOLOGIA	

DTMM - Motivazione	documentazione
DTMS - Specifiche	Archivio Storico - cart. 731
ADT - ALTRE DATAZIONI	
ADTA - Data	1915/ ante
ADTM - Motivazione cronologia	manoscritta sulla busta
AU - DEFINIZIONE CULTURALE	
AUF - AUTORE DELLA FOTOGRAFIA	
AUFB - Nome scelto (ente o autore collettivo)	Soprintendenza ai Monumenti del Piemonte e della Liguria
AUFA - Dati anagrafici /estremi cronologici	1907 - 1923
AUFS - Riferimento all'autore	attr.
AUFR - Riferimento all'intervento	fotografo principale
AUFM - Motivazione dell'attribuzione	analisi storica
AUFH - Sigla per citazione	66A0022
PD - PRODUZIONE E DIFFUSIONE	
PDF - RESPONSABILITA'	
PDFB - Nome scelto (ente o autore collettivo)	Soprintendenza ai Monumenti del Piemonte e della Liguria
PDFA - Dati anagrafici /estremi cronologici	1907 - 1923
PDFR - Riferimento al ruolo	produttore
PDFL - Luogo	Torino
PDFC - Circostanza	restauri
PDFD - Data	1907
PDFM - Motivazione dell'attribuzione	analisi storica
PDFH - Sigla per citazione	66A0022
RO - RAPPORTO	
ROF - RAPPORTO OPERA INIZIALE/FINALE	
ROFF - Stadio opera	negativo
ROFO - Opera iniziale /finale	positivo (gelatina bromuro d'argento/ carta)
ROFI - Inventario opera iniziale/finale	584
ROFX - Riferimento scheda opera iniziale/finale	0100262031
MT - DATI TECNICI	
MTX - Indicazione di colore	BN
MTC - Materia e tecnica	gelatina bromuro d'argento/vetro
MIS - MISURE	

MISO - Tipo misure	lastra
MISU - Unità di misura	mm
MISA - Altezza	298
MISL - Larghezza	239
FRM - Formato	24 x 30
CO - CONSERVAZIONE	
STC - STATO DI CONSERVAZIONE	
STCC - Stato di conservazione	mediocre
STCS - Indicazioni specifiche	specchio d'argento e ossidazioni/ graffi e abrasioni/ impronta chimica del contenitore sull'emulsione
DA - DATI ANALITICI	
ISR - ISCRIZIONI	
ISRC - Classe di appartenenza	didascalica
ISRS - Tecnica di scrittura	a penna
ISRP - Posizione	sul contenitore
ISRI - Trascrizione	Biella (Piazzo) (VC) Amedeo Avogadro (via) n. 14 già 2/ Casa Fogliano - progetto/ di restauro/ prima del 1915
ISR - ISCRIZIONI	
ISRC - Classe di appartenenza	didascalica
ISRS - Tecnica di scrittura	a penna
ISRP - Posizione	sul supporto secondario
ISRI - Trascrizione	Biella Piazzo (VC) - Casa Fogliano - Avogadro A. (via) N° 14 già 2: progetto restauro facciata
ISR - ISCRIZIONI	
ISRC - Classe di appartenenza	documentaria
ISRS - Tecnica di scrittura	a penna
ISRP - Posizione	lato emulsione: in alto a sinistra
ISRI - Trascrizione	3705
ISR - ISCRIZIONI	
ISRC - Classe di appartenenza	documentaria
ISRS - Tecnica di scrittura	a penna
ISRP - Posizione	sul contenitore
ISRI - Trascrizione	3705/ no (cancellato) 584
ISR - ISCRIZIONI	
ISRC - Classe di appartenenza	documentaria
ISRS - Tecnica di scrittura	tipografica
ISRP - Posizione	sul contenitore
ISRI - Trascrizione	Archivio Fotografico/ R. Soprintendenza ai Monumenti/ del Piemonte/ N. d'ordine - Categ. E - N. d'inventario/ Luogo/ Autore/ Descrizione

	del soggetto/ Data di esecuzione/ Operatore
ISR - ISCRIZIONI	
ISRC - Classe di appartenenza	commerciale
ISRS - Tecnica di scrittura	tipografica
ISRP - Posizione	sul contenitore
ISRI - Trascrizione	Roggero & Tortia - Torino
TU - CONDIZIONE GIURIDICA E VINCOLI	
ACQ - ACQUISIZIONE	
ACQL - Luogo acquisizione	Torino
CDG - CONDIZIONE GIURIDICA	
CDGG - Indicazione generica	proprietà Stato
CDGS - Indicazione specifica	Ministero per i Beni e le Attività Culturali
CDGI - Indirizzo	via del Collegio Romano, 27 Roma
CPR - DIRITTI D'AUTORE	
CPRD - Data di scadenza	diritti scaduti
DO - FONTI E DOCUMENTI DI RIFERIMENTO	
FTA - DOCUMENTAZIONE FOTOGRAFICA	
FTAX - Genere	documentazione allegata
FTAP - Tipo	fotografia digitale
FTAN - Codice identificativo	SbappTO0100262032
FNT - FONTI E DOCUMENTI	
FNTF - Tipo	nota lavori
FNTA - Autore	D'Andrade, Alfredo
FNTT - Denominazione	Biella - Casa Fogliano
FNTD - Data	1907
FNTN - Nome archivio	66 SBAP TO
FNTS - Posizione	Archivio Storico - cartella n. 731
FNTI - Codice identificativo	66D0006
AD - ACCESSO AI DATI	
ADS - SPECIFICHE DI ACCESSO AI DATI	
ADSP - Profilo di accesso	1
ADSM - Motivazione	scheda contenente dati liberamente accessibili
CM - COMPILAZIONE	
CMP - COMPILAZIONE	
CMPD - Data	2007
CMPN - Nome	Cavanna P.
FUR - Funzionario responsabile	Moro L.