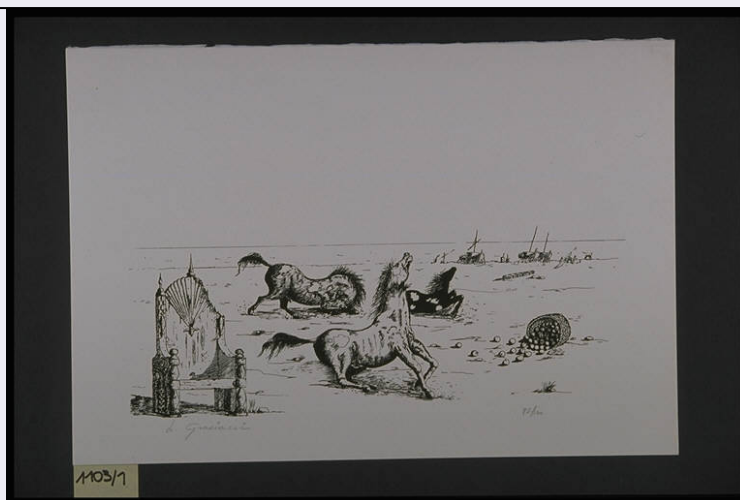


SCHEDA



CD - CODICI

TSK - Tipo Scheda F

LIR - Livello ricerca C

NCT - CODICE UNIVOCO

NCTR - Codice regione 01

NCTN - Numero catalogo generale 00262092

NCTS - Suffisso numero catalogo generale A

ESC - Ente schedatore S66

ECP - Ente competente S66

RV - RELAZIONI

RVE - STRUTTURA COMPLESSA

RVEL - Livello 2

RVER - Codice bene radice 0100262092 A

RVES - Codice bene componente 0100262096

AC - ALTRI CODICI

ACC - Altro codice bene 66FAF_0000_00429P

OG - OGGETTO

OGT - OGGETTO

OGTD - Definizione dell'oggetto positivo

OGTB - Natura biblioteconomica dell'oggetto m

OGTS - Forma specifica dell'oggetto stampa

QNT - QUANTITA'

QNTN - Numero oggetti /elementi 1

SG - SOGGETTO

SGT - SOGGETTO	
SGTI - Identificazione	Piemonte - Architetture - Castelli - Restauri
SGTI - Identificazione	Castelletto d'Orba - Castello già degli Adorno
SGL - TITOLO	
SGLT - Titolo proprio	Castelletto d'Orba (AL) - Castello già dei Monferrato - ingresso
SGLS - Specifiche del titolo	manoscritto sul supporto secondario
SGL - TITOLO	
SGLA - Titolo attribuito	AL - Castelletto d'Orba - Castello già degli Adorno: rampa esterna
SGLS - Specifiche del titolo	del catalogatore
LC - LOCALIZZAZIONE GEOGRAFICO-AMMINISTRATIVA	
PVC - LOCALIZZAZIONE GEOGRAFICO-AMMINISTRATIVA ATTUALE	
PVCR - Regione	Piemonte
PVCP - Provincia	TO
PVCC - Comune	Torino
LDC - COLLOCAZIONE SPECIFICA	
LDCT - Tipologia	palazzo
LDCQ - Tipologia	nobiliare
LDCN - Denominazione attuale	Palazzo Chiablese
LDCU - Indirizzo	p.zza San Giovanni, 2
LDCS - Specifiche	Archivio fotografico e disegni
LDCM - Denominazione raccolta	Soprintendenza per i Beni Architettonici e del Paesaggio del Piemonte
UB - UBICAZIONE E DATI PATRIMONIALI	
UBF - UBICAZIONE FOTO	
UBFP - Fondo	Antichi fototipii
INV - INVENTARIO	
INVN - Numero inventario generale	0000
INVD - Data inventariazione	1943-1961
INVT - Numero inventario categoria	429
LR - LUOGO E DATA DELLA RIPRESA	
LRC - LOCALIZZAZIONE	
LRCR - Regione	Piemonte
LRCP - Provincia	AL
LRCC - Comune	Castelletto d'Orba
LRO - Occasione	restauri
LRD - Data	1905
DT - CRONOLOGIA	
DTZ - CRONOLOGIA GENERICA	
DTZG - Secolo	XX
DTZS - Frazione di secolo	inizio

DTS - CRONOLOGIA SPECIFICA**DTSI - Da** 1905**DTSF - A** 1905**DTM - MOTIVAZIONE CRONOLOGIA****DTMM - Motivazione** confronto**DTMS - Specifiche** 0100262091 - 2**AU - DEFINIZIONE CULTURALE****AUF - AUTORE DELLA FOTOGRAFIA****AUFB - Nome scelto (ente o autore collettivo)** Ufficio Regionale per la Conservazione dei Monumenti del Piemonte e della Liguria**AUFA - Dati anagrafici /estremi cronologici** 1891 - 1907**AUFS - Riferimento all'autore** attr.**AUFR - Riferimento all'intervento** fotografo principale**AUFM - Motivazione dell'attribuzione** analisi storica**AUFH - Sigla per citazione** 66A0021**PD - PRODUZIONE E DIFFUSIONE****PDF - RESPONSABILITA'****PDFB - Nome scelto (ente o autore collettivo)** Ufficio Regionale per la Conservazione dei Monumenti del Piemonte e della Liguria**PDFA - Dati anagrafici /estremi cronologici** 1891 - 1907**PDFR - Riferimento al ruolo** produttore**PDFL - Luogo** Torino**PDFC - Circostanza** restauri**PDFD - Data** 1905**PDFM - Motivazione dell'attribuzione** confronto**PDFK - Specifiche sull'attribuzione** 0100262091 - 2**PDFH - Sigla per citazione** 66A0021**RO - RAPPORTO****ROF - RAPPORTO OPERA INIZIALE/FINALE****ROFF - Stadio opera** positivo**ROFO - Opera iniziale /finale** negativo (gelatina bromuro d'argento/ vetro)**ROFI - Inventario opera iniziale/finale** 190**ROFX - Riferimento scheda opera iniziale/finale** 0100262091 - 2**MT - DATI TECNICI****MTX - Indicazione di colore** BN

MTC - Materia e tecnica	albumina/carta
MIS - MISURE	
MISO - Tipo misure	supporto primario
MISU - Unità di misura	mm
MISA - Altezza	277
MISL - Larghezza	216
MIS - MISURE	
MISO - Tipo misure	supporto secondario
MISU - Unità di misura	mm
MISA - Altezza	399
MISL - Larghezza	291
FRM - Formato	24 x 30
CO - CONSERVAZIONE	
STC - STATO DI CONSERVAZIONE	
STCC - Stato di conservazione	mediocre
STCS - Indicazioni specifiche	lacune agli angoli superiore destro e inferiore sinistro/ impronte dei punti di colla/ pieghe/ resti di carta incollati sull'emulsione
DA - DATI ANALITICI	
ISR - ISCRIZIONI	
ISRC - Classe di appartenenza	documentaria
ISRS - Tecnica di scrittura	a pennarello
ISRP - Posizione	sul supporto secondario
ISRI - Trascrizione	Castelletto d'Orba (AL)/ Castello già dei Monferrato/ ingresso
ISR - ISCRIZIONI	
ISRC - Classe di appartenenza	documentaria
ISRS - Tecnica di scrittura	a pennarello
ISRP - Posizione	sul supporto secondario
ISRI - Trascrizione	N. 429/ neg. 190
ISR - ISCRIZIONI	
ISRC - Classe di appartenenza	documentaria
ISRS - Tecnica di scrittura	tipografica
ISRP - Posizione	sul supporto secondario
ISRI - Trascrizione	Archivio Fotografico della Soprintendenza ai Monumenti del Piemonte - Torino/ N./ Data
ISR - ISCRIZIONI	
ISRC - Classe di appartenenza	commerciale
ISRS - Tecnica di scrittura	tipografica
ISRP - Posizione	sul supporto secondario
ISRI - Trascrizione	Roggero & Tortia - Torino

TU - CONDIZIONE GIURIDICA E VINCOLI**ACQ - ACQUISIZIONE**

ACQL - Luogo acquisizione	Torino
----------------------------------	--------

CDG - CONDIZIONE GIURIDICA

CDGG - Indicazione generica	proprietà Stato
------------------------------------	-----------------

CDGS - Indicazione specifica	Ministero per i Beni e le Attività Culturali
-------------------------------------	--

CDGI - Indirizzo	via del Collegio Romano, 27 Roma
-------------------------	----------------------------------

CPR - DIRITTI D'AUTORE

CPRD - Data di scadenza	diritti scaduti
--------------------------------	-----------------

DO - FONTI E DOCUMENTI DI RIFERIMENTO**FTA - DOCUMENTAZIONE FOTOGRAFICA**

FTAX - Genere	documentazione allegata
----------------------	-------------------------

FTAP - Tipo	fotografia digitale
--------------------	---------------------

FTAN - Codice identificativo	SbappTO0100262092 - 2
-------------------------------------	-----------------------

BIB - BIBLIOGRAFIA

BIBX - Genere	bibliografia di confronto
----------------------	---------------------------

BIBA - Autore	Vinardi, Maria Grazia
----------------------	-----------------------

BIBD - Anno di edizione	1981
--------------------------------	------

BIBH - Sigla per citazione	66B0062
-----------------------------------	---------

AD - ACCESSO AI DATI**ADS - SPECIFICHE DI ACCESSO AI DATI**

ADSP - Profilo di accesso	1
----------------------------------	---

ADSM - Motivazione	scheda contenente dati liberamente accessibili
---------------------------	--

CM - COMPILAZIONE**CMP - COMPILAZIONE**

CMPD - Data	2007
--------------------	------

CMPN - Nome	Cavanna P.
--------------------	------------

FUR - Funzionario responsabile	Moro L.
---------------------------------------	---------