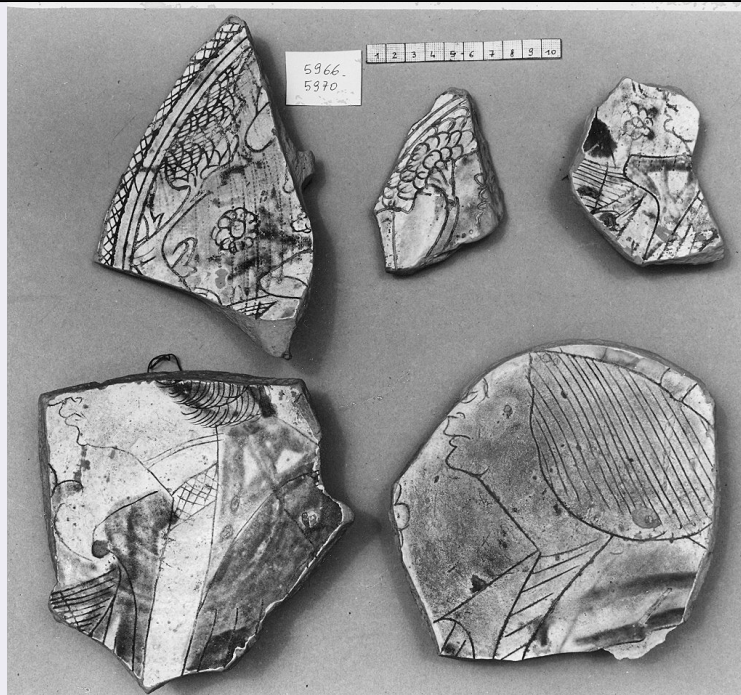


SCHEDA



CD - CODICI

TSK - Tipo Scheda	F
LIR - Livello ricerca	C
NCT - CODICE UNIVOCO	
NCTR - Codice regione	01
NCTN - Numero catalogo generale	00262048
NCTS - Suffisso numero catalogo generale	A
ESC - Ente schedatore	S251
ECP - Ente competente	S251

RV - RELAZIONI

RVE - STRUTTURA COMPLESSA

RVEL - Livello	6
RVER - Codice bene radice	0100262048 A
RVES - Codice bene componente	0100262060

AC - ALTRI CODICI

ACC - Altro codice bene	66FAF_0039_05096N
-------------------------	-------------------

OG - OGGETTO

OGT - OGGETTO

OGTD - Definizione dell'oggetto	negativo
OGTB - Natura biblioteconomica dell'oggetto	m
OGTS - Forma specifica	

dell'oggetto	lastra
QNT - QUANTITA'	
QNTN - Numero oggetti /elementi	1
SG - SOGGETTO	
SGT - SOGGETTO	
SGTI - Identificazione	Piemonte - Architetture - Archeologia - Scavi
SGTI - Identificazione	Torino - Chiese
SGL - TITOLO	
SGLT - Titolo proprio	Torino (TO) - San Giovanni (piazza) - Chiesa Cattedrale di San Giovanni - Chiesa di San Salvatore: scavi
SGLS - Specifiche del titolo	manoscritto sulla busta
SGL - TITOLO	
SGLA - Titolo attribuito	TO - Torino - Basilica di San Salvatore: vista degli scavi con il basamento di una colonna e una porzione di muro in ciotoli a spinapesce
SGLS - Specifiche del titolo	del catalogatore
LC - LOCALIZZAZIONE GEOGRAFICO-AMMINISTRATIVA	
PVC - LOCALIZZAZIONE GEOGRAFICO-AMMINISTRATIVA ATTUALE	
PVCR - Regione	Piemonte
PVCP - Provincia	TO
PVCC - Comune	Torino
LDC - COLLOCAZIONE SPECIFICA	
LDCT - Tipologia	palazzo
LDCQ - Tipologia	nobiliare
LDCN - Denominazione attuale	Palazzo Chiablese
LDCU - Indirizzo	p.zza San Giovanni, 2
LDCS - Specifiche	Archivio fotografico e disegni
LDCM - Denominazione raccolta	Soprintendenza per i Beni Architettonici e del Paesaggio del Piemonte
UB - UBICAZIONE E DATI PATRIMONIALI	
UBF - UBICAZIONE FOTO	
UBFP - Fondo	Antichi fototipii
INV - INVENTARIO	
INVN - Numero inventario generale	0000
INVD - Data inventariazione	1942-1948
INVT - Numero inventario categoria	5096
LR - LUOGO E DATA DELLA RIPRESA	
LRC - LOCALIZZAZIONE	
LRCR - Regione	Piemonte
LRCP - Provincia	TO
LRCC - Comune	Torino

LRO - Occasione	scavi
------------------------	-------

LRD - Data	1909
-------------------	------

DT - CRONOLOGIA

DTZ - CRONOLOGIA GENERICA

DTZG - Secolo	XX
----------------------	----

DTZS - Frazione di secolo	inizio
----------------------------------	--------

DTS - CRONOLOGIA SPECIFICA

DTSI - Da	1909
------------------	------

DTSF - A	1909
-----------------	------

DTM - MOTIVAZIONE CRONOLOGIA

DTMM - Motivazione	iscrizione
---------------------------	------------

DTMS - Specifiche	manoscritta sulla busta
--------------------------	-------------------------

AU - DEFINIZIONE CULTURALE

AUF - AUTORE DELLA FOTOGRAFIA

AUFN - Nome scelto (persona singola)	Bertea, Cesare
---	----------------

AUFA - Dati anagrafici /estremi cronologici	1866 - 1941
--	-------------

AUFS - Riferimento all'autore	attr.
--------------------------------------	-------

AUFR - Riferimento all'intervento	fotografo principale
--	----------------------

AUFM - Motivazione dell'attribuzione	confronto
---	-----------

AUFK - Specifiche sull'attribuzione	0100262048 - 1
--	----------------

AUFH - Sigla per citazione	66A0030
-----------------------------------	---------

PD - PRODUZIONE E DIFFUSIONE

PDF - RESPONSABILITA'

PDFB - Nome scelto (ente o autore collettivo)	Soprintendenza ai Monumenti del Piemonte e della Liguria
--	--

PDFA - Dati anagrafici /estremi cronologici	1907 - 1923
--	-------------

PDFR - Riferimento al ruolo	produttore
------------------------------------	------------

PDFL - Luogo	Torino
---------------------	--------

PDFC - Circostanza	scavi
---------------------------	-------

PDFD - Data	1909
--------------------	------

PDFM - Motivazione dell'attribuzione	analisi storica
---	-----------------

PDFH - Sigla per citazione	66A0022
-----------------------------------	---------

MT - DATI TECNICI

MTX - Indicazione di colore	BN
------------------------------------	----

MTC - Materia e tecnica	gelatina bromuro d'argento/vetro
--------------------------------	----------------------------------

MIS - MISURE	
---------------------	--

MISO - Tipo misure	lastra
MISU - Unità di misura	mm
MISA - Altezza	238
MISL - Larghezza	298
FRM - Formato	24 x 30

CO - CONSERVAZIONE

STC - STATO DI CONSERVAZIONE

STCC - Stato di conservazione	discreto
STCS - Indicazioni specifiche	specchio d'argento ai bordi/ lievi graffi e abrasioni

DA - DATI ANALITICI

ISR - ISCRIZIONI

ISRC - Classe di appartenenza	documentaria
ISRS - Tecnica di scrittura	a penna
ISRP - Posizione	lato emulsione: in basso a destra
ISRI - Trascrizione	5096

ISR - ISCRIZIONI

ISRC - Classe di appartenenza	didascalica
ISRS - Tecnica di scrittura	a penna
ISRP - Posizione	sul contenitore
ISRI - Trascrizione	Torino (TO) - San Gioveni (piazza)/ Chiesa Cattle di S. Giovanni = Chiesa di S./ Salvatore = scavi/ 1909

ISR - ISCRIZIONI

ISRC - Classe di appartenenza	documentaria
ISRS - Tecnica di scrittura	a matita
ISRP - Posizione	sul contenitore
ISRI - Trascrizione	738/ 489 (cerchiato)

ISR - ISCRIZIONI

ISRC - Classe di appartenenza	documentaria
ISRS - Tecnica di scrittura	a penna
ISRP - Posizione	sul contenitore
ISRI - Trascrizione	Neg. 5096 - N°/ Data di esecuzione =/ Operatore

TU - CONDIZIONE GIURIDICA E VINCOLI

ACQ - ACQUISIZIONE

ACQL - Luogo acquisizione	Torino
----------------------------------	--------

CDG - CONDIZIONE GIURIDICA

CDGG - Indicazione generica	proprietà Stato
CDGS - Indicazione specifica	Ministero per i Beni e le Attività Culturali

CDGI - Indirizzo	via del Collegio Romano, 27 Roma
CPR - DIRITTI D'AUTORE	
CPRD - Data di scadenza	diritti scaduti
DO - FONTI E DOCUMENTI DI RIFERIMENTO	
FTA - DOCUMENTAZIONE FOTOGRAFICA	
FTAX - Genere	documentazione allegata
FTAP - Tipo	fotografia digitale
FTAN - Codice identificativo	SbappTO0100262048 - 6
BIB - BIBLIOGRAFIA	
BIBX - Genere	bibliografia di confronto
BIBA - Autore	Toesca, Pietro
BIBD - Anno di edizione	1911
BIBH - Sigla per citazione	66B0022
BIBN - V., pp., nn.	p. 25
AD - ACCESSO AI DATI	
ADS - SPECIFICHE DI ACCESSO AI DATI	
ADSP - Profilo di accesso	1
ADSM - Motivazione	scheda contenente dati liberamente accessibili
CM - COMPILAZIONE	
CMP - COMPILAZIONE	
CMPD - Data	2007
CMPN - Nome	Cavanna P.
FUR - Funzionario responsabile	Moro L.