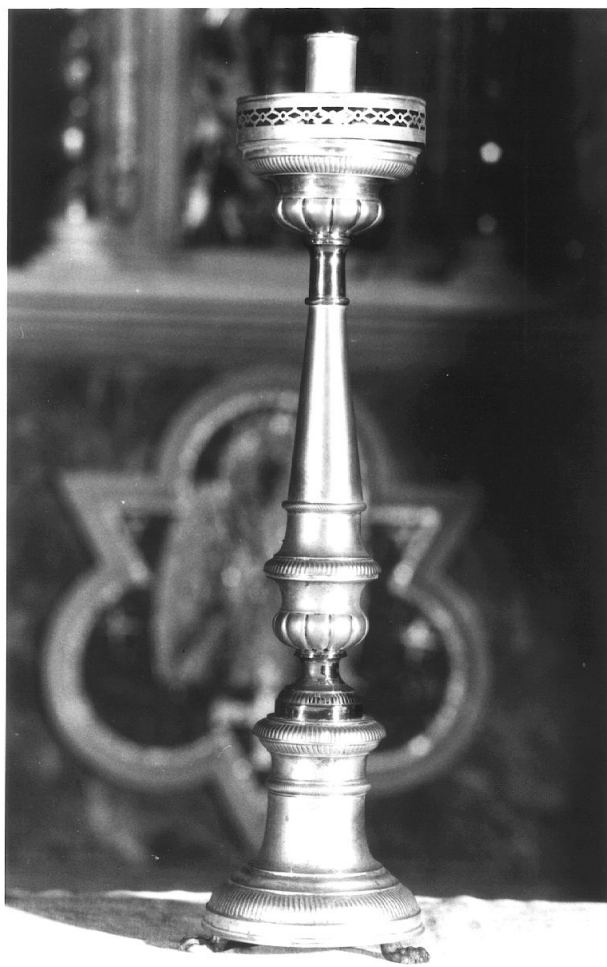


SCHEDA



CD - CODICI

TSK - Tipo Scheda F

LIR - Livello ricerca C

NCT - CODICE UNIVOCO

NCTR - Codice regione 01

NCTN - Numero catalogo generale 00261944

NCTS - Suffisso numero catalogo generale A

ESC - Ente schedatore S66

ECP - Ente competente S66

RV - RELAZIONI

RVE - STRUTTURA COMPLESSA

RVEL - Livello 2

RVER - Codice bene radice 0100261944 A

RVES - Codice bene componente 0100261945

AC - ALTRI CODICI

ACC - Altro codice bene 66FAF_0003_00212N

OG - OGGETTO

OGT - OGGETTO	
OGTD - Definizione dell'oggetto	negativo
OGTB - Natura biblioteconomica dell'oggetto	m
OGTS - Forma specifica dell'oggetto	lastra
QNT - QUANTITA'	
QNTN - Numero oggetti /elementi	1
SG - SOGGETTO	
SGT - SOGGETTO	
SGTI - Identificazione	Piemonte - Architetture
SGTI - Identificazione	Rivalta Scrivia - Abbazia
SGL - TITOLO	
SGLT - Titolo proprio	Tortona (Rivalta Scrivia) (AL)/ Abbazia di S. Maria/ chiesa - fianco sinistro
SGLS - Specifiche del titolo	manoscritto sulla busta
SGL - TITOLO	
SGLT - Titolo proprio	Tortona (Rivalta Scrivia) (AL) - Abbazia di S. Maria - chiesa - fianco sinistro
SGLS - Specifiche del titolo	manoscritto sulla lastra
SGL - TITOLO	
SGLA - Titolo attribuito	AL - Tortona - Rivalta Scrivia - Abbazia di Santa Maria - chiesa - esterno: vista di tre quarti da sinistra
SGLS - Specifiche del titolo	del catalogatore
LC - LOCALIZZAZIONE GEOGRAFICO-AMMINISTRATIVA	
PVC - LOCALIZZAZIONE GEOGRAFICO-AMMINISTRATIVA ATTUALE	
PVCR - Regione	Piemonte
PVCP - Provincia	TO
PVCC - Comune	Torino
LDC - COLLOCAZIONE SPECIFICA	
LDCT - Tipologia	palazzo
LDCQ - Tipologia	nobiliare
LDCN - Denominazione attuale	Palazzo Chiablese
LDCU - Indirizzo	p.zza San Giovanni, 2
LDCS - Specifiche	Archivio fotografico e disegni
LDCM - Denominazione raccolta	Soprintendenza per i Beni Architettonici e del Paesaggio del Piemonte
UB - UBICAZIONE E DATI PATRIMONIALI	
UBF - UBICAZIONE FOTO	
UBFP - Fondo	Antichi fototipii
INV - INVENTARIO	

INVN - Numero inventario generale	0000
INVD - Data inventariazione	1938-1942
INVT - Numero inventario categoria	212
LR - LUOGO E DATA DELLA RIPRESA	
LRC - LOCALIZZAZIONE	
LRCR - Regione	Piemonte
LRCP - Provincia	AL
LRCC - Comune	Tortona
LRCF - Frazione	Rivalta Scrivia
LRD - Data	1915/ ante
DT - CRONOLOGIA	
DTZ - CRONOLOGIA GENERICA	
DTZG - Secolo	XX
DTZS - Frazione di secolo	primo quarto
DTS - CRONOLOGIA SPECIFICA	
DTSI - Da	1910
DTSV - Validità	post
DTSF - A	1915
DTSL - Validità	ante
DTM - MOTIVAZIONE CRONOLOGIA	
DTMM - Motivazione	iscrizione
DTMS - Specifiche	manoscritta sulla busta
AU - DEFINIZIONE CULTURALE	
AUF - AUTORE DELLA FOTOGRAFIA	
AUFB - Nome scelto (ente o autore collettivo)	Soprintendenza ai Monumenti del Piemonte e della Liguria
AUFA - Dati anagrafici /estremi cronologici	1907 - 1923
AUFS - Riferimento all'autore	attr.
AUFR - Riferimento all'intervento	fotografo principale
AUFM - Motivazione dell'attribuzione	analisi storica
AUFH - Sigla per citazione	66A0022
PD - PRODUZIONE E DIFFUSIONE	
PDF - RESPONSABILITA'	
PDFB - Nome scelto (ente o autore collettivo)	Soprintendenza ai Monumenti del Piemonte e della Liguria
PDFA - Dati anagrafici /estremi cronologici	1907 - 1923
PDFR - Riferimento al ruolo	produttore
PDFL - Luogo	Torino

PDFD - Data	1915/ ante
PDFM - Motivazione dell'attribuzione	analisi storica
PDFH - Sigla per citazione	66A0022
MT - DATI TECNICI	
MTX - Indicazione di colore	BN
MTC - Materia e tecnica	gelatina bromuro d'argento/vetro
MIS - MISURE	
MISO - Tipo misure	lastra
MISU - Unità di misura	mm
MISA - Altezza	240
MISL - Larghezza	298
FRM - Formato	24 x 30
CO - CONSERVAZIONE	
STC - STATO DI CONSERVAZIONE	
STCC - Stato di conservazione	mediocre
STCS - Indicazioni specifiche	lievi lacune dell'emulsione/ specchio d'argento ai bordi/ graffi/ impronte/ depositi lato vetro/ piccole macchie violacee diffuse su tutta la superficie dell'emulsione
DA - DATI ANALITICI	
ISR - ISCRIZIONI	
ISRC - Classe di appartenenza	documentaria
ISRS - Tecnica di scrittura	a penna
ISRP - Posizione	lato emulsione: in basso a destra
ISRI - Trascrizione	512
ISR - ISCRIZIONI	
ISRC - Classe di appartenenza	didascalica
ISRS - Tecnica di scrittura	a penna
ISRP - Posizione	lato vetro: in alto
ISRI - Trascrizione	Tortona (Rivalta Scrivia) - Abbazia di S. Maria: chiesa: fianco sinistro
ISR - ISCRIZIONI	
ISRC - Classe di appartenenza	documentaria
ISRS - Tecnica di scrittura	tipografica
ISRP - Posizione	sul contenitore
ISRI - Trascrizione	Archivio Fotografico/ R. Soprintendenza ai Monumenti/ del Piemonte/ N°...d'Ordine - Categ. E - N°...d'Inventario/ Luogo/ Autore/ Descrizione del soggetto/ Data di esecuzione/ Operatore
ISR - ISCRIZIONI	
ISRC - Classe di appartenenza	documentaria
ISRS - Tecnica di scrittura	a penna

ISRP - Posizione	sul contenitore
ISRI - Trascrizione	212 - 512 (cancellato)
ISR - ISCRIZIONI	
ISRC - Classe di appartenenza	documentaria
ISRS - Tecnica di scrittura	a penna
ISRP - Posizione	sul contenitore
ISRI - Trascrizione	copia no
ISR - ISCRIZIONI	
ISRC - Classe di appartenenza	didascalica
ISRS - Tecnica di scrittura	a penna
ISRP - Posizione	sul contenitore
ISRI - Trascrizione	Tortona (Rivalta Scrivia (AL)/ Abbazia di S. Maria =/ chiesa = fianco sinistro/ prima del 1915
ISR - ISCRIZIONI	
ISRC - Classe di appartenenza	commerciale
ISRS - Tecnica di scrittura	tipografica
ISRP - Posizione	sul contenitore
ISRI - Trascrizione	Impronta
TU - CONDIZIONE GIURIDICA E VINCOLI	
ACQ - ACQUISIZIONE	
ACQL - Luogo acquisizione	Torino
CDG - CONDIZIONE GIURIDICA	
CDGG - Indicazione generica	proprietà Stato
CDGS - Indicazione specifica	Ministero per i Beni e le Attività Culturali
CDGI - Indirizzo	via del Collegio Romano, 27 Roma
CPR - DIRITTI D'AUTORE	
CPRD - Data di scadenza	diritti scaduti
DO - FONTI E DOCUMENTI DI RIFERIMENTO	
FTA - DOCUMENTAZIONE FOTOGRAFICA	
FTAX - Genere	documentazione allegata
FTAP - Tipo	fotografia digitale
FTAN - Codice identificativo	SbappTO0100261944 - 2
AD - ACCESSO AI DATI	
ADS - SPECIFICHE DI ACCESSO AI DATI	
ADSP - Profilo di accesso	1
ADSM - Motivazione	scheda contenente dati liberamente accessibili
CM - COMPILAZIONE	
CMP - COMPILAZIONE	
CMPD - Data	2007

CMPN - Nome	Cavanna P.
FUR - Funzionario responsabile	Moro L.