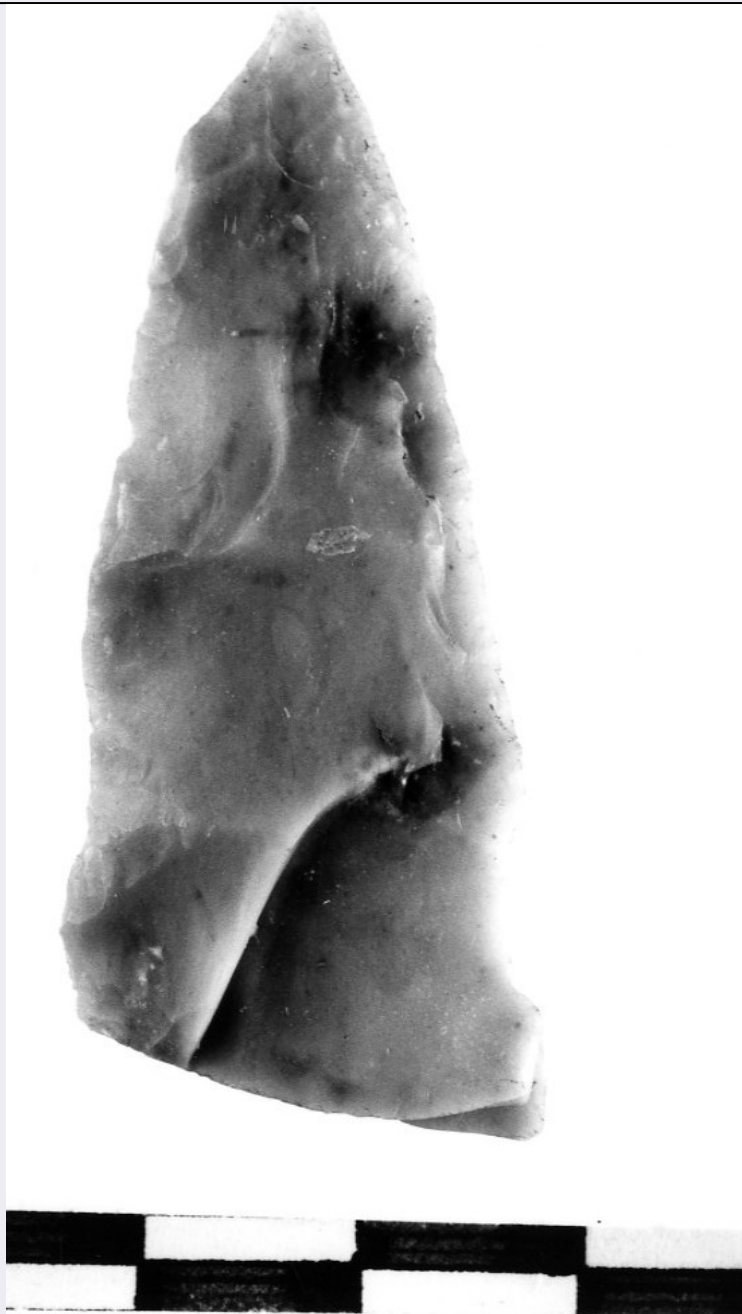


SCHEDA



CD - CODICI

TSK - Tipo Scheda	RA
LIR - Livello ricerca	C
NCT - CODICE UNIVOCO	
NCTR - Codice regione	16
NCTN - Numero catalogo generale	00029149
ESC - Ente schedatore	S63
ECP - Ente competente	S63

OG - OGGETTO

OGT - OGGETTO	
OGTD - Definizione	foliato

CLS - Categoria - classe e produzione	industria litica
---------------------------------------	------------------

LC - LOCALIZZAZIONE GEOGRAFICO-AMMINISTRATIVA

PVC - LOCALIZZAZIONE GEOGRAFICO-AMMINISTRATIVA ATTUALE

PVCS - Stato	Italia
--------------	--------

PVCR - Regione	Puglia
----------------	--------

PVCP - Provincia	BA
------------------	----

PVCC - Comune	Bari
---------------	------

LDC - COLLOCAZIONE SPECIFICA

LDCN - Denominazione attuale	NR
------------------------------	----

LDCM - Denominazione raccolta	Museo Archeologico
-------------------------------	--------------------

LA - ALTRE LOCALIZZAZIONI GEOGRAFICO-AMMINISTRATIVE

TCL - Tipo di localizzazione	luogo di reperimento
------------------------------	----------------------

PRV - LOCALIZZAZIONE GEOGRAFICO-AMMINISTRATIVA

PRVS - Stato	Italia
--------------	--------

PRVR - Regione	Puglia
----------------	--------

PRVP - Provincia	FG
------------------	----

PRVC - Comune	Foggia
---------------	--------

UB - DATI PATRIMONIALI

INV - INVENTARIO DI MUSEO O SOPRINTENDENZA

INVN - Numero	14650
---------------	-------

DT - CRONOLOGIA

DTZ - CRONOLOGIA GENERICA

DTZG - Fascia cronologica di riferimento	Neo-eneolitico
--	----------------

DTM - Motivazione cronologia	NR (recupero pregresso)
------------------------------	-------------------------

MT - DATI TECNICI

MTC - Materia e tecnica	selce/ scheggiatura
-------------------------	---------------------

MIS - MISURE

MISU - Unità	cm
--------------	----

MISL - Larghezza	2.2
------------------	-----

MISN - Lunghezza	5
------------------	---

MISS - Spessore	0.8
-----------------	-----

DA - DATI ANALITICI

DES - DESCRIZIONE

DESO - Indicazioni sull'oggetto	confronta scheda pregressa allegata
---------------------------------	-------------------------------------

CO - CONSERVAZIONE

STC - STATO DI CONSERVAZIONE

STCC - Stato di conservazione	integro
-------------------------------	---------

TU - CONDIZIONE GIURIDICA E VINCOLI

CDG - CONDIZIONE GIURIDICA**CDGG - Indicazione
generica**

proprietà Ente pubblico territoriale

DO - FONTI E DOCUMENTI DI RIFERIMENTO**FTA - DOCUMENTAZIONE FOTOGRAFICA****FTAX - Genere**

documentazione allegata

FTAP - Tipo

fotografia b/n

FTAN - Codice identificativo

_I SATA_39723

FTA - DOCUMENTAZIONE FOTOGRAFICA**FTAX - Genere**

documentazione allegata

FTAP - Tipo

fotografia b/n

FTAN - Codice identificativo

_I SATA_39724

FNT - FONTI E DOCUMENTI**FNTP - Tipo**

scheda storica

FNTD - Data

1985

FNTN - Nome archivio

Archivio Generale delle Schede di Catalogo (ICCD, RM)

FNTS - Posizione

1600029149

FNTI - Codice identificativo

1600029149

AD - ACCESSO AI DATI**ADS - SPECIFICHE DI ACCESSO AI DATI****ADSP - Profilo di accesso**

1

ADSM - Motivazione

scheda contenente dati liberamente accessibili

CM - COMPILAZIONE**CMP - COMPILAZIONE****CMPD - Data**

1985

CMPN - Nome

Martinelli, Maria Clara

**FUR - Funzionario
responsabile**

Radina, Francesca

RVM - TRASCRIZIONE PER INFORMATIZZAZIONE**RVMD - Data**

2007

RVMN - Nome

Lotto 2005