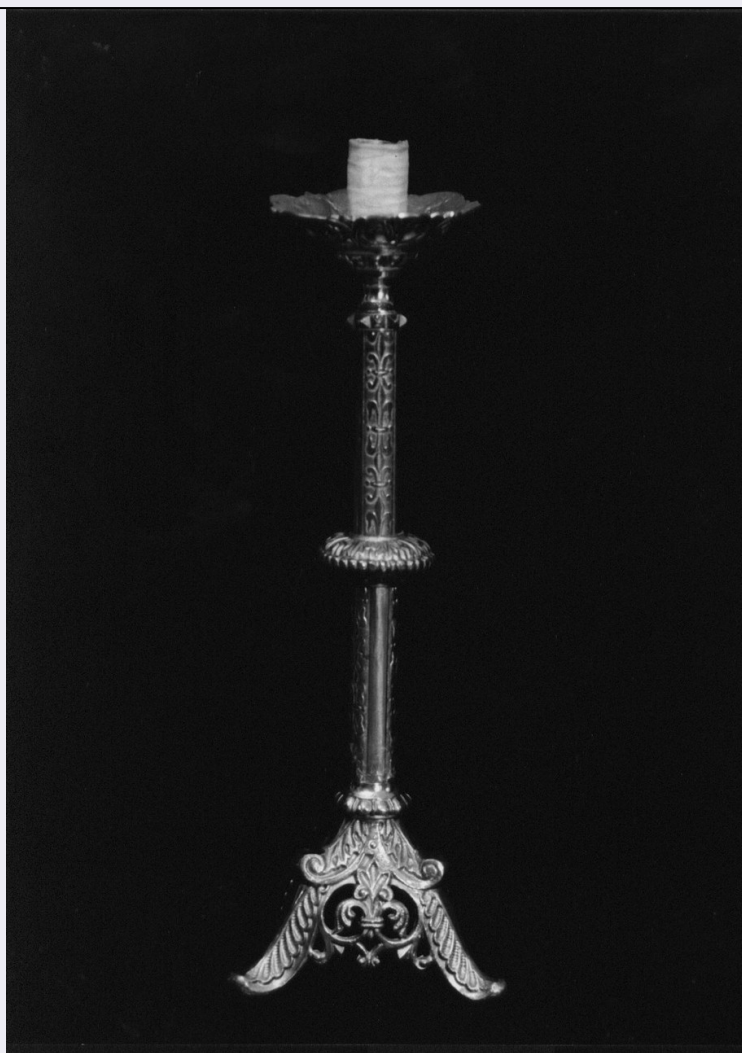


SCHEDA



CD - CODICI

TSK - Tipo Scheda	S
LIR - Livello ricerca	I
NCT - CODICE UNIVOCO	
NCTR - Codice regione	01
NCTN - Numero catalogo generale	00214229
ESC - Ente schedatore	S67
ECP - Ente competente	S67

OG - OGGETTO

OGT - OGGETTO

OGTD - Definizione	stampa smarginata
OGTT - Tipologia	stampa di invenzione

SGT - SOGGETTO

SGTI - Identificazione	Architettura
SGTT - Titolo	Veduta della basilica di San Giovanni in Laterano
SGTL - Tipo titolo	dalla stampa
SGTR - Titolo parallelo	Vue de la Basilique de S. Juan de Latran premier et principal Temple du Monde Catolique érigée par Costantin le grand, puor quoi, on l'app.

le Basilique Costantinique

LC - LOCALIZZAZIONE GEOGRAFICA AMMINISTRATIVA

PVC - LOCALIZZAZIONE GEOGRAFICO-AMMINISTRATIVA ATTUALE

PVCR - Regione Piemonte

PVCP - Provincia TO

PVCC - Comune Torino

LDC - COLLOCAZIONE SPECIFICA

LDCT - Tipologia palazzo

LDCN - Denominazione attuale Palazzo dell'Accademia delle Scienze

LDCU - Indirizzo via Accademia delle Scienze, 6

LDCM - Denominazione raccolta Galleria Sabauda

LDCS - Specifiche Sala Stampe, album 22

UB - UBICAZIONE E DATI PATRIMONIALI

UBO - Ubicazione originaria OR

INV - INVENTARIO DI MUSEO O DI SOPRINTENDENZA

INVN - Numero 2628

INVD - Data 1969

INV - INVENTARIO DI MUSEO O DI SOPRINTENDENZA

INVN - Numero A.3.4.47

INVD - Data 1885

INV - INVENTARIO DI MUSEO O DI SOPRINTENDENZA

INVN - Numero 788.C.47

INVD - Data 1871

DT - CRONOLOGIA

DTZ - CRONOLOGIA GENERICA

DTZG - Secolo sec. XIX

DTZS - Frazione di secolo primo quarto

DTS - CRONOLOGIA SPECIFICA

DTSI - Da 1812

DTSF - A 1812

DTM - Motivazione cronologia documentazione

AU - DEFINIZIONE CULTURALE

AUT - AUTORE

AUTR - Riferimento all'intervento incisore

AUTM - Motivazione dell'attribuzione firma

AUTN - Nome scelto Ruga Pietro

AUTA - Dati anagrafici fine XVIII/ oltre 1823

AUTH - Sigla per citazione 00005536

MT - DATI TECNICI

MTC - Materia e tecnica	bulino
MIS - MISURE	
MISU - Unità	mm
MISA - Altezza	290
MISL - Larghezza	350
MIF - MISURE FOGLIO	
MIFU - Unità	mm
MIFA - Altezza	360
MIFL - Larghezza	420
FIL - Filigrana	PM
CO - CONSERVAZIONE	
STC - STATO DI CONSERVAZIONE	
STCC - Stato di conservazione	discreto
STCS - Indicazioni specifiche	Macchie. Sul retro grinze della carte su cui la stampa è stata incollata, tracce di colla e residui di nastro adesivo. Piccola lacerazione al centro del bordo destro della carta su cui è incollata.
DA - DATI ANALITICI	
DES - DESCRIZIONE	
DESI - Codifica Iconclass	NR
DESS - Indicazioni sul soggetto	Architetture. Vedute: Basilica di San Giovanni in Laterano.
ISR - ISCRIZIONI	
ISRC - Classe di appartenenza	indicazione di responsabilità
ISRS - Tecnica di scrittura	NR
ISRT - Tipo di caratteri	corsivo
ISRP - Posizione	in basso a destra
ISRI - Trascrizione	P. Ruga dis. e inc.
ISR - ISCRIZIONI	
ISRC - Classe di appartenenza	di titolazione
ISRL - Lingua	italiano
ISRS - Tecnica di scrittura	NR
ISRT - Tipo di caratteri	corsivo
ISRP - Posizione	in basso a sinistra
ISRI - Trascrizione	Veduta della Basilica di S. Giovanni in Laterano primo e principale tempio / del Mondo Cat. co fu edificata da Costantino Magno, perciò chiamasi Bas. la Costan.na
ISR - ISCRIZIONI	
ISRC - Classe di appartenenza	di titolazione
ISRL - Lingua	francese
ISRS - Tecnica di scrittura	NR
ISRT - Tipo di caratteri	corsivo

ISRP - Posizione	in basso a destra
ISRI - Trascrizione	Vue de la Basilique de S. Juan de Latran premier et principal Temple / du Monde Cat.que èrigee par Costantin le grand, puor quoi, on l'app.le Bas.que Costantnque
ISR - ISCRIZIONI	
ISRC - Classe di appartenenza	documentaria
ISRL - Lingua	italiano
ISRS - Tecnica di scrittura	NR
ISRT - Tipo di caratteri	corsivo
ISRP - Posizione	in basso a sinistra
ISRI - Trascrizione	In Roma presso G. O Antonelli in Piazza di Sciarra n. 233
ISR - ISCRIZIONI	
ISRC - Classe di appartenenza	documentaria
ISRL - Lingua	francese
ISRS - Tecnica di scrittura	NR
ISRT - Tipo di caratteri	corsivo
ISRP - Posizione	in basso a destra
ISRI - Trascrizione	A Rome chez G. O Antonelli Place Sciarra n. 283
ISR - ISCRIZIONI	
ISRC - Classe di appartenenza	nota manoscritta
ISRS - Tecnica di scrittura	a matita blu
ISRP - Posizione	in alto al centro sulla carta su cui è incollata
ISRI - Trascrizione	47
ISR - ISCRIZIONI	
ISRC - Classe di appartenenza	nota manoscritta
ISRS - Tecnica di scrittura	a matita rossa
ISRP - Posizione	al centro, bordo dx della carta su cui è incollata
ISRI - Trascrizione	37
ISR - ISCRIZIONI	
ISRC - Classe di appartenenza	nota manoscritta
ISRS - Tecnica di scrittura	a matita
ISRP - Posizione	in basso a sx sulla carta su cui è incollata
ISRA - Autore	4
ISRI - Trascrizione	NR
ISR - ISCRIZIONI	
ISRC - Classe di appartenenza	nota manoscritta
ISRS - Tecnica di scrittura	a matita
ISRT - Tipo di caratteri	corsivo

ISRP - Posizione	in basso a dx sul foglio su cui è incollata
ISRI - Trascrizione	Ruga
ISR - ISCRIZIONI	
ISRC - Classe di appartenenza	nota manoscritta
ISRS - Tecnica di scrittura	a matita
ISRP - Posizione	in basso a sinistra sul foglio dell'album
ISRI - Trascrizione	R.2628
ISR - ISCRIZIONI	
ISRC - Classe di appartenenza	nota manoscritta
ISRS - Tecnica di scrittura	a matita
ISRP - Posizione	in basso a dx sul foglio dell'album
ISRI - Trascrizione	11
ISR - ISCRIZIONI	
ISRC - Classe di appartenenza	nota manoscritta
ISRS - Tecnica di scrittura	a matita
ISRT - Tipo di caratteri	corsivo
ISRP - Posizione	nell'angolo in basso a sx
ISRI - Trascrizione	Ruga
STM - STEMMI, EMBLEMI, MARCHI	
STMC - Classe di appartenenza	timbro
STMQ - Qualificazione	collezione
STMI - Identificazione	Galleria Sabauda
STMP - Posizione	sul retro
STMD - Descrizione	Tondo blu con iscrizione GALLERIA SABAUDA TORINO e numero d'inventario 2628
STM - STEMMI, EMBLEMI, MARCHI	
STMC - Classe di appartenenza	timbro
STMQ - Qualificazione	collezione
STMI - Identificazione	Regia Pinacoteca di Torino
STMP - Posizione	in basso al centro
STMD - Descrizione	Ovale rosso con corona e iniziali R. P. / T. all'interno
TU - CONDIZIONE GIURIDICA E VINCOLI	
ACQ - ACQUISIZIONE	
ACQT - Tipo acquisizione	donazione
ACQN - Nome	Vico Giovanni
ACQD - Data acquisizione	1876
CDG - CONDIZIONE GIURIDICA	
CDGG - Indicazione generica	proprietà Stato

**CDGS - Indicazione
specifica**

Ministero per i Beni e le Attività Culturali

DO - FONTI E DOCUMENTI DI RIFERIMENTO

FTA - DOCUMENTAZIONE FOTOGRAFICA

FTAX - Genere documentazione allegata

FTAP - Tipo fotografia b/n

FTAN - Codice identificativo SBAS TO 204695

FNT - FONTI E DOCUMENTI

FNTF - Tipo inventario

FNTA - Autore Gamba Francesco

FNTT - Denominazione Regia Pinacoteca di Torino. Inventario degli oggetti d'arte

FNTD - Data 1871

FNTF - Foglio/Carta parte I, p. 147

FNTN - Nome archivio Galleria Sabauda

FNTS - Posizione n. r.

FNTI - Codice identificativo NR

FNT - FONTI E DOCUMENTI

FNTF - Tipo inventario

FNTA - Autore Gamba Francesco

FNTT - Denominazione R. Pinacoteca di Torino. Collezione di stampe e di disegni

FNTD - Data 1885

FNTF - Foglio/Carta p. 292

FNTN - Nome archivio Galleria Sabauda

FNTS - Posizione n. r.

FNTI - Codice identificativo NR

FNT - FONTI E DOCUMENTI

FNTF - Tipo inventario

FNTT - Denominazione Galleria Sabauda, Torino. Inventario delle Stampe e dei Disegni al 31 dic. 1969

FNTD - Data 1969

FNTF - Foglio/Carta v. I, p. 219

FNTN - Nome archivio Galleria Sabauda

FNTS - Posizione n. r.

FNTI - Codice identificativo NR

BIB - BIBLIOGRAFIA

BIBX - Genere bibliografia specifica

BIBA - Autore Baudi di Vesme, A.

BIBD - Anno di edizione 1963-1982

BIBH - Sigla per citazione NR

BIBN - V., pp., nn. V. III, p. 947

AD - ACCESSO AI DATI

ADS - SPECIFICHE DI ACCESSO AI DATI

ADSP - Profilo di accesso 1

ADSM - Motivazione	scheda contenente dati liberamente accessibili
CM - COMPILAZIONE	
CMP - COMPILAZIONE	
CMPD - Data	2005
CMPN - Nome	Bianchi F.
FUR - Funzionario responsabile	Astrua P.
AGG - AGGIORNAMENTO - REVISIONE	
AGGD - Data	2009
AGGN - Nome	ARTPAST/ Damiano S.
AGGF - Funzionario responsabile	NR