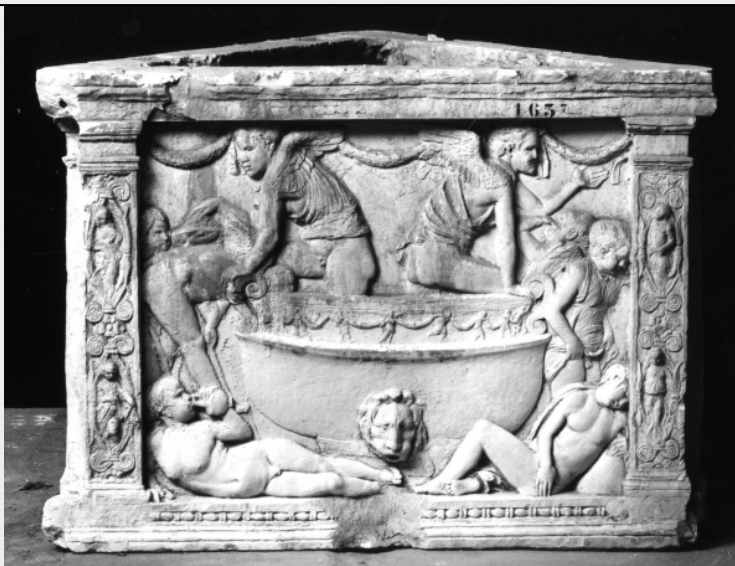


SCHEDA



CD - CODICI

TSK - Tipo Scheda	OA
LIR - Livello ricerca	C
NCT - CODICE UNIVOCO	
NCTR - Codice regione	09
NCTN - Numero catalogo generale	00342708
ESC - Ente schedatore	S156
ECP - Ente competente	S156

RV - RELAZIONI

OG - OGGETTO

OGT - OGGETTO	
OGTD - Definizione	calco
SGT - SOGGETTO	
SGTI - Identificazione	pigiatura dell'uva

LC - LOCALIZZAZIONE GEOGRAFICO-AMMINISTRATIVA

PVC - LOCALIZZAZIONE GEOGRAFICO-AMMINISTRATIVA ATTUALE

PVCS - Stato	ITALIA
PVCR - Regione	Toscana
PVCP - Provincia	FI
PVCC - Comune	Firenze

LDC - COLLOCAZIONE SPECIFICA

UB - UBICAZIONE E DATI PATRIMONIALI

INV - INVENTARIO DI MUSEO O SOPRINTENDENZA

INVN - Numero	Gipsoteca 858
INVD - Data	1979

INV - INVENTARIO DI MUSEO O SOPRINTENDENZA

INVN - Numero	Gipsoteca 858
---------------	---------------

INVD - Data	1956
INV - INVENTARIO DI MUSEO O SOPRINTENDENZA	
INVN - Numero	Gipsoteca 550
INVD - Data	1933
INV - INVENTARIO DI MUSEO O SOPRINTENDENZA	
INVN - Numero	Gipsoteca 164
INVD - Data	1907
INV - INVENTARIO DI MUSEO O SOPRINTENDENZA	
INVN - Numero	Gipsoteca 164
INVD - Data	1899
INV - INVENTARIO DI MUSEO O SOPRINTENDENZA	
INVN - Numero	Gipsoteca 164
INVD - Data	1894
LA - ALTRE LOCALIZZAZIONI GEOGRAFICO-AMMINISTRATIVE	
TCL - Tipo di localizzazione	luogo di esecuzione/fabbricazione
PRV - LOCALIZZAZIONE GEOGRAFICO-AMMINISTRATIVA	
PRVS - Stato	ITALIA
PRVR - Regione	Toscana
PRVP - Provincia	FI
PRVC - Comune	Firenze
PRC - COLLOCAZIONE SPECIFICA	
PRD - DATA	
PRDI - Data ingresso	1894 ante
PRDU - Data uscita	1914
RO - RAPPORTO	
ROF - RAPPORTO OPERA FINALE/ORIGINALE	
ROFF - Stadio opera	calco parziale
ROFO - Opera finale /originale	rilievo
ROFA - Autore opera finale /originale	Donatello
ROFD - Datazione opera finale/originale	sec. XV/ metà
ROFC - Collocazione opera finale/originale	FI/ Firenze/ Palazzo Vecchio/ Museo di Palazzo Vecchio
DT - CRONOLOGIA	
DTZ - CRONOLOGIA GENERICA	
DTZG - Secolo	sec. XIX
DTS - CRONOLOGIA SPECIFICA	
DTSI - Da	1875
DTSV - Validità	post
DTSF - A	1894
DTSL - Validità	ante

DTM - Motivazione cronologia	documentazione
-------------------------------------	----------------

AU - DEFINIZIONE CULTURALE

AUT - AUTORE

AUTS - Riferimento all'autore	bottega
--------------------------------------	---------

AUTR - Riferimento all'intervento	esecutore
--	-----------

AUTM - Motivazione dell'attribuzione	bibliografia
---	--------------

AUTM - Motivazione dell'attribuzione	documentazione
---	----------------

AUTN - Nome scelto	Lelli Oronzio
---------------------------	---------------

AUTA - Dati anagrafici	1821/ 1892
-------------------------------	------------

AUTH - Sigla per citazione	00003301
-----------------------------------	----------

MT - DATI TECNICI

MTC - Materia e tecnica	gesso/ formatura
--------------------------------	------------------

MIS - MISURE

MISU - Unità	cm
---------------------	----

MISA - Altezza	53
-----------------------	----

MISL - Larghezza	70
-------------------------	----

CO - CONSERVAZIONE

STC - STATO DI CONSERVAZIONE

STCC - Stato di conservazione	buono
--------------------------------------	-------

DA - DATI ANALITICI

DES - DESCRIZIONE

DESO - Indicazioni sull'oggetto	Formella ornata a bassorilievo figurato isolata da gruppo scultoreo.
--	--

DESI - Codifica Iconclass	92 L 19 1
----------------------------------	-----------

DESS - Indicazioni sul soggetto	Figure: putti. Attività umane: pigiatura dell'uva.
--	--

NSC - Notizie storico-critiche	Il calco isola uno dei rilievi della base del gruppo scultoreo di "Giuditta e Oloferne", eseguito da Donatello tra il 1456 e il 1460. I modelli furono acquistati nel 1914 insieme al sostegno della base presso il laboratorio di Luigi Lelli. Ottima la qualità della restituzione.
---------------------------------------	---

TU - CONDIZIONE GIURIDICA E VINCOLI

ACQ - ACQUISIZIONE

ACQT - Tipo acquisizione	acquisto
---------------------------------	----------

ACQD - Data acquisizione	1914
---------------------------------	------

CDG - CONDIZIONE GIURIDICA

CDGG - Indicazione generica	proprietà Stato
------------------------------------	-----------------

DO - FONTI E DOCUMENTI DI RIFERIMENTO

FTA - DOCUMENTAZIONE FOTOGRAFICA

FTAX - Genere	documentazione allegata
----------------------	-------------------------

FTAP - Tipo	fotografia b/n
FTAN - Codice identificativo	SBAS FI 411619
FNT - FONTI E DOCUMENTI	
FNTP - Tipo	inventario
FNTD - Data	1914
BIB - BIBLIOGRAFIA	
BIBX - Genere	bibliografia specifica
BIBA - Autore	Lelli O.
BIBD - Anno di edizione	1894
BIBH - Sigla per citazione	00007610
BIBN - V., pp., nn.	p. 6 n. 164
BIB - BIBLIOGRAFIA	
BIBX - Genere	bibliografia specifica
BIBA - Autore	Lelli G.
BIBD - Anno di edizione	1899
BIBH - Sigla per citazione	00002300
BIBN - V., pp., nn.	p. 6 n. 164
BIB - BIBLIOGRAFIA	
BIBX - Genere	bibliografia specifica
BIBA - Autore	Lelli G.
BIBD - Anno di edizione	1907
BIBH - Sigla per citazione	00002301
BIBN - V., pp., nn.	p. 6 n. 164
BIB - BIBLIOGRAFIA	
BIBX - Genere	bibliografia specifica
BIBA - Autore	Rossi F.
BIBD - Anno di edizione	1933
BIBH - Sigla per citazione	00002298
BIBN - V., pp., nn.	p. 184 n. 550
BIB - BIBLIOGRAFIA	
BIBX - Genere	bibliografia specifica
BIBA - Autore	Catalogo Gipsoteca
BIBD - Anno di edizione	1956
BIBH - Sigla per citazione	00002297
BIBN - V., pp., nn.	p. 61 n. 858
BIB - BIBLIOGRAFIA	
BIBX - Genere	bibliografia specifica
BIBA - Autore	Catalogo Gipsoteca
BIBD - Anno di edizione	1979
BIBH - Sigla per citazione	00002296
BIBN - V., pp., nn.	p. 61 n. 858
BIB - BIBLIOGRAFIA	

BIBX - Genere	bibliografia specifica
BIBA - Autore	Donatello primo
BIBD - Anno di edizione	1985
BIBH - Sigla per citazione	00001052
BIBN - V., pp., nn.	p. 48 n. 31
MST - MOSTRE	
MSTT - Titolo	Omaggio a Donatello.
MSTL - Luogo	Firenze/ Istituto Statale d'Arte
MSTD - Data	1986
AD - ACCESSO AI DATI	
ADS - SPECIFICHE DI ACCESSO AI DATI	
ADSP - Profilo di accesso	3
ADSM - Motivazione	scheda di bene non adeguatamente sorvegliabile
CM - COMPILAZIONE	
CMP - COMPILAZIONE	
CMPD - Data	1998
CMPN - Nome	Mastrorocco E.
FUR - Funzionario responsabile	Damiani G.
RVM - TRASCRIZIONE PER INFORMATIZZAZIONE	
RVMD - Data	2009
RVMN - Nome	Sanfilippo M. B.
AN - ANNOTAZIONI	