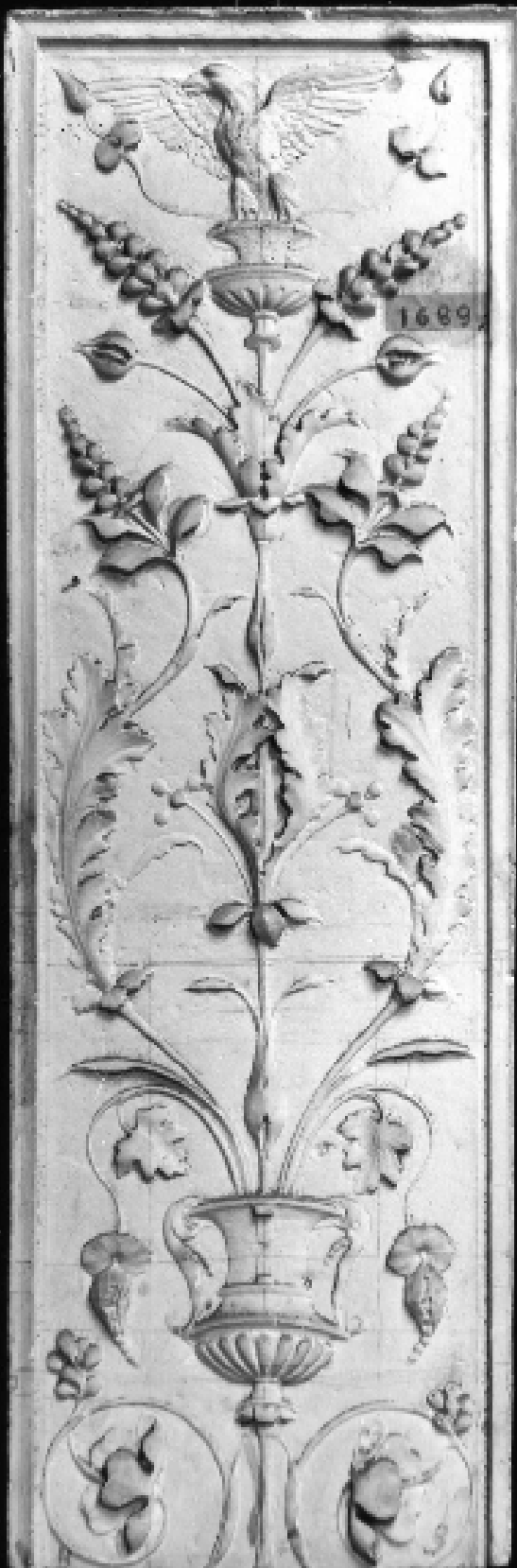


SCHEDA



CD - CODICI

TSK - Tipo Scheda	OA
LIR - Livello ricerca	C
NCT - CODICE UNIVOCO	
NCTR - Codice regione	09

NCTN - Numero catalogo generale	00342767
ESC - Ente schedatore	S156
ECP - Ente competente	S156
RV - RELAZIONI	
OG - OGGETTO	
OGT - OGGETTO	
OGTD - Definizione	calco
SGT - SOGGETTO	
SGTI - Identificazione	motivi decorativi a candelabra e aquila
LC - LOCALIZZAZIONE GEOGRAFICO-AMMINISTRATIVA	
PVC - LOCALIZZAZIONE GEOGRAFICO-AMMINISTRATIVA ATTUALE	
PVCS - Stato	ITALIA
PVCR - Regione	Toscana
PVCP - Provincia	FI
PVCC - Comune	Firenze
LDC - COLLOCAZIONE SPECIFICA	
UB - UBICAZIONE E DATI PATRIMONIALI	
INV - INVENTARIO DI MUSEO O SOPRINTENDENZA	
INVN - Numero	Gipsoteca 1688
INVD - Data	1979
INV - INVENTARIO DI MUSEO O SOPRINTENDENZA	
INVN - Numero	Gipsoteca 1688
INVD - Data	1956
INV - INVENTARIO DI MUSEO O SOPRINTENDENZA	
INVN - Numero	Gipsoteca 2455
INVD - Data	1933
INV - INVENTARIO DI MUSEO O SOPRINTENDENZA	
INVN - Numero	Gipsoteca 1302
INVD - Data	1907
INV - INVENTARIO DI MUSEO O SOPRINTENDENZA	
INVN - Numero	Gipsoteca 1302
INVD - Data	1899
INV - INVENTARIO DI MUSEO O SOPRINTENDENZA	
INVN - Numero	Gipsoteca 1302
INVD - Data	1894
LA - ALTRE LOCALIZZAZIONI GEOGRAFICO-AMMINISTRATIVE	
TCL - Tipo di localizzazione	luogo di esecuzione/fabbricazione
PRV - LOCALIZZAZIONE GEOGRAFICO-AMMINISTRATIVA	
PRVS - Stato	ITALIA
PRVR - Regione	Toscana
PRVP - Provincia	FI

PRVC - Comune	Firenze
PRC - COLLOCAZIONE SPECIFICA	
PRD - DATA	
PRDI - Data ingresso	1894 ante
PRDU - Data uscita	1922
RO - RAPPORTO	
ROF - RAPPORTO OPERA FINALE/ORIGINALE	
ROFF - Stadio opera	cartone parziale
ROFO - Opera finale /originale	rilievo
ROFD - Datazione opera finale/originale	sec. XV
ROFC - Collocazione opera finale/originale	VE/ Venezia/ Chiesa di S. Maria dei Frari/ altare
DT - CRONOLOGIA	
DTZ - CRONOLOGIA GENERICA	
DTZG - Secolo	sec. XIX
DTS - CRONOLOGIA SPECIFICA	
DTSI - Da	1875
DTSV - Validità	post
DTSF - A	1894
DTSL - Validità	ante
DTM - Motivazione cronologia	bibliografia
AU - DEFINIZIONE CULTURALE	
AUT - AUTORE	
AUTS - Riferimento all'autore	bottega
AUTR - Riferimento all'intervento	esecutore
AUTM - Motivazione dell'attribuzione	bibliografia
AUTN - Nome scelto	Lelli Oronzio
AUTA - Dati anagrafici	1821/ 1892
AUTH - Sigla per citazione	00003301
MT - DATI TECNICI	
MTC - Materia e tecnica	gesso/ formatura
MIS - MISURE	
MISU - Unità	cm
MISA - Altezza	276
MISL - Larghezza	26
CO - CONSERVAZIONE	
STC - STATO DI CONSERVAZIONE	
STCC - Stato di	

conservazione	buono
DA - DATI ANALITICI	
DES - DESCRIZIONE	
DESO - Indicazioni sull'oggetto	calco
DESI - Codifica Iconclass	48 C 16 11: 41 A 77 3: 48 A 39 31 11: 25 F 33
DESS - Indicazioni sul soggetto	Decorazioni: candelabra; vaso; girali vegetali.
ISR - ISCRIZIONI	
ISRC - Classe di appartenenza	documentaria
ISRS - Tecnica di scrittura	a caratteri applicati
ISRT - Tipo di caratteri	numeri arabi
ISRP - Posizione	in alto, a destra
ISRI - Trascrizione	1689
NSC - Notizie storico-critiche	Il calco replica una candelabra decorata in bassorilievo proveniente da Santa Maria dei Frari in Venezia. Nei cataloghi Lelli troviamo numerose repliche tratte da monumenti veneziani, che il formatore proponeva evidentemente per la qualità della decorazione. Buona la qualità della restituzione.
TU - CONDIZIONE GIURIDICA E VINCOLI	
ACQ - ACQUISIZIONE	
ACQT - Tipo acquisizione	acquisto
ACQD - Data acquisizione	1922
CDG - CONDIZIONE GIURIDICA	
CDGG - Indicazione generica	proprietà Stato
DO - FONTI E DOCUMENTI DI RIFERIMENTO	
FTA - DOCUMENTAZIONE FOTOGRAFICA	
FTAX - Genere	documentazione allegata
FTAP - Tipo	fotografia b/n
FTAN - Codice identificativo	SBAS FI 420530
BIB - BIBLIOGRAFIA	
BIBX - Genere	bibliografia specifica
BIBA - Autore	Lelli O.
BIBD - Anno di edizione	1894
BIBH - Sigla per citazione	00007610
BIBN - V., pp., nn.	p. 33 n. 1303
BIB - BIBLIOGRAFIA	
BIBX - Genere	bibliografia specifica
BIBA - Autore	Lelli G.
BIBD - Anno di edizione	1899
BIBH - Sigla per citazione	00002300
BIBN - V., pp., nn.	p. 33 n. 1303
BIB - BIBLIOGRAFIA	

BIBX - Genere	bibliografia specifica
BIBA - Autore	Lelli G.
BIBD - Anno di edizione	1907
BIBH - Sigla per citazione	00002301
BIBN - V., pp., nn.	p. 34 n. 1303
BIB - BIBLIOGRAFIA	
BIBX - Genere	bibliografia specifica
BIBA - Autore	Rossi F.
BIBD - Anno di edizione	1933
BIBH - Sigla per citazione	00002298
BIBN - V., pp., nn.	p. 87 n. 2456
BIB - BIBLIOGRAFIA	
BIBX - Genere	bibliografia specifica
BIBA - Autore	Catalogo Gipsoteca
BIBD - Anno di edizione	1956
BIBH - Sigla per citazione	00002297
BIBN - V., pp., nn.	p. 118 n. 1689
BIB - BIBLIOGRAFIA	
BIBX - Genere	bibliografia specifica
BIBA - Autore	Catalogo Gipsoteca
BIBD - Anno di edizione	1979
BIBH - Sigla per citazione	00002296
BIBN - V., pp., nn.	p. 106 n. 1689
BIB - BIBLIOGRAFIA	
BIBX - Genere	bibliografia specifica
BIBA - Autore	Scultura italiana
BIBD - Anno di edizione	1989
BIBH - Sigla per citazione	00000051
BIBN - V., pp., nn.	p. 330 n. 164
MST - MOSTRE	
MSTT - Titolo	Omaggio a Donatello.
MSTL - Luogo	Firenze/ Istituto Statale d'Arte
MSTD - Data	1986
AD - ACCESSO AI DATI	
ADS - SPECIFICHE DI ACCESSO AI DATI	
ADSP - Profilo di accesso	3
ADSM - Motivazione	scheda di bene non adeguatamente sorvegliabile
CM - COMPILAZIONE	
CMP - COMPILAZIONE	
CMPD - Data	1998
CMPN - Nome	Mastrorocco E.
FUR - Funzionario	

responsabile	Damiani G.
---------------------	------------

RVM - TRASCRIZIONE PER INFORMATIZZAZIONE	
---	--

RVMD - Data	2009
--------------------	------

RVMN - Nome	Sanfilippo M. B.
--------------------	------------------

AN - ANNOTAZIONI	
-------------------------	--