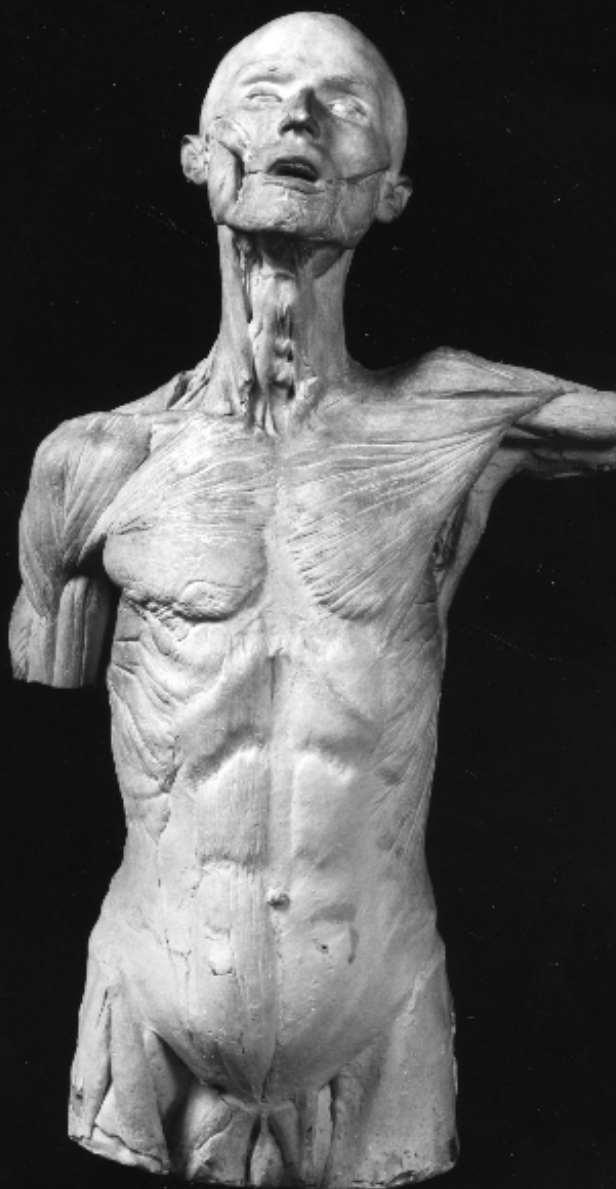


SCHEDA



CD - CODICI

TSK - Tipo Scheda OA

LIR - Livello ricerca C

NCT - CODICE UNIVOCO

NCTR - Codice regione 09

NCTN - Numero catalogo generale 00343044

ESC - Ente schedatore S156

ECP - Ente competente S156

RV - RELAZIONI

OG - OGGETTO

OGT - OGGETTO

OGTD - Definizione calco

SGT - SOGGETTO

SGTI - Identificazione torace anatomico con testa

LC - LOCALIZZAZIONE GEOGRAFICO-AMMINISTRATIVA**PVC - LOCALIZZAZIONE GEOGRAFICO-AMMINISTRATIVA ATTUALE**

PVCS - Stato	ITALIA
PVCR - Regione	Toscana
PVCP - Provincia	FI
PVCC - Comune	Firenze

LDC - COLLOCAZIONE SPECIFICA**UB - UBICAZIONE E DATI PATRIMONIALI**

UBO - Ubicazione originaria SC

INV - INVENTARIO DI MUSEO O SOPRINTENDENZA

INVN - Numero	15 B
INVD - Data	1979

INV - INVENTARIO DI MUSEO O SOPRINTENDENZA

INVN - Numero	15 B
INVD - Data	1956

INV - INVENTARIO DI MUSEO O SOPRINTENDENZA

INVN - Numero	3781
INVD - Data	1933

INV - INVENTARIO DI MUSEO O SOPRINTENDENZA

INVN - Numero	1382
INVD - Data	1907

INV - INVENTARIO DI MUSEO O SOPRINTENDENZA

INVN - Numero	1382
INVD - Data	1899

INV - INVENTARIO DI MUSEO O SOPRINTENDENZA

INVN - Numero	1382
INVD - Data	1894

LA - ALTRE LOCALIZZAZIONI GEOGRAFICO-AMMINISTRATIVE

TCL - Tipo di localizzazione luogo di provenienza

PRV - LOCALIZZAZIONE GEOGRAFICO-AMMINISTRATIVA

PRVS - Stato	ITALIA
PRVR - Regione	Toscana
PRVP - Provincia	FI
PRVC - Comune	Firenze

PRC - COLLOCAZIONE SPECIFICA**PRD - DATA**

PRDI - Data ingresso	1894 ante
PRDU - Data uscita	1922

RO - RAPPORTO**ROF - RAPPORTO OPERA FINALE/ORIGINALE**

ROFF - Stadio opera calco parziale

ROFO - Opera finale /originale	scultura
ROFD - Datazione opera finale/originale	sec. XIX

DT - CRONOLOGIA

DTZ - CRONOLOGIA GENERICA

DTZG - Secolo	sec. XIX
DTZS - Frazione di secolo	ultimo quarto

DTS - CRONOLOGIA SPECIFICA

DTSI - Da	1875
DTSV - Validità	post
DTSF - A	1894
DTSL - Validità	ante
DTM - Motivazione cronologia	bibliografia

AU - DEFINIZIONE CULTURALE

AUT - AUTORE

AUTS - Riferimento all'autore	bottega
AUTR - Riferimento all'intervento	esecutore
AUTM - Motivazione dell'attribuzione	documentazione
AUTM - Motivazione dell'attribuzione	bibliografia
AUTN - Nome scelto	Lelli Oronzio
AUTA - Dati anagrafici	1821/ 1892
AUTH - Sigla per citazione	00003301

MT - DATI TECNICI

MTC - Materia e tecnica	gesso/ formatura
MIS - MISURE	
MISU - Unità	cm
MISA - Altezza	150
MISL - Larghezza	100

CO - CONSERVAZIONE

STC - STATO DI CONSERVAZIONE

STCC - Stato di conservazione	discreto
--------------------------------------	----------

DA - DATI ANALITICI

DES - DESCRIZIONE

DESO - Indicazioni sull'oggetto	Calco anatomico dal vero
DESI - Codifica Iconclass	31 A 221: 31 A 22 26
DESS - Indicazioni sul soggetto	Parti anatomiche: testa e dorso.
	Proviene dal laboratorio Lelli il calco di torace anatomico con testa.

NSC - Notizie storico-critiche	Ottima la qualità della restituzione non sempre attesa in modelli di uso prevalentemente didattico.
---------------------------------------	---

TU - CONDIZIONE GIURIDICA E VINCOLI

ACQ - ACQUISIZIONE

ACQT - Tipo acquisizione	acquisto
---------------------------------	----------

ACQD - Data acquisizione	1922
---------------------------------	------

CDG - CONDIZIONE GIURIDICA

CDGG - Indicazione generica	proprietà Stato
------------------------------------	-----------------

DO - FONTI E DOCUMENTI DI RIFERIMENTO

FTA - DOCUMENTAZIONE FOTOGRAFICA

FTAX - Genere	documentazione allegata
----------------------	-------------------------

FTAP - Tipo	fotografia b/n
--------------------	----------------

FTAN - Codice identificativo	SBAS FI 410448
-------------------------------------	----------------

FNT - FONTI E DOCUMENTI

FNTP - Tipo	filza
--------------------	-------

FNTD - Data	1872
--------------------	------

FNT - FONTI E DOCUMENTI

FNTP - Tipo	filza
--------------------	-------

FNTD - Data	1879
--------------------	------

FNT - FONTI E DOCUMENTI

FNTP - Tipo	filza
--------------------	-------

FNTD - Data	1880
--------------------	------

FNT - FONTI E DOCUMENTI

FNTP - Tipo	filza
--------------------	-------

FNTD - Data	1881
--------------------	------

FNT - FONTI E DOCUMENTI

FNTP - Tipo	filza
--------------------	-------

FNTD - Data	1883
--------------------	------

FNT - FONTI E DOCUMENTI

FNTP - Tipo	filza
--------------------	-------

FNTD - Data	1888
--------------------	------

FNT - FONTI E DOCUMENTI

FNTP - Tipo	filza
--------------------	-------

FNTD - Data	1889
--------------------	------

FNT - FONTI E DOCUMENTI

FNTP - Tipo	filza
--------------------	-------

FNTD - Data	1890
--------------------	------

FNT - FONTI E DOCUMENTI

FNTP - Tipo	filza
--------------------	-------

FNTD - Data	1893
--------------------	------

FNT - FONTI E DOCUMENTI

FNTP - Tipo	filza
--------------------	-------

FNTD - Data	1895
BIB - BIBLIOGRAFIA	
BIBX - Genere	bibliografia specifica
BIBA - Autore	Lelli O.
BIBD - Anno di edizione	1894
BIBH - Sigla per citazione	00007610
BIBN - V., pp., nn.	p. 35, n. 1382
BIB - BIBLIOGRAFIA	
BIBX - Genere	bibliografia specifica
BIBA - Autore	Lelli G.
BIBD - Anno di edizione	1899
BIBH - Sigla per citazione	00002300
BIBN - V., pp., nn.	p. 35, n. 1382
BIB - BIBLIOGRAFIA	
BIBX - Genere	bibliografia specifica
BIBA - Autore	Lelli G.
BIBD - Anno di edizione	1907
BIBH - Sigla per citazione	00002301
BIBN - V., pp., nn.	p. 35, n. 1382
BIB - BIBLIOGRAFIA	
BIBX - Genere	bibliografia specifica
BIBA - Autore	Rossi F.
BIBD - Anno di edizione	1933
BIBH - Sigla per citazione	00008151
BIBN - V., pp., nn.	p. 123, n. 3781
BIB - BIBLIOGRAFIA	
BIBX - Genere	bibliografia specifica
BIBA - Autore	Catalogo Gipsoteca
BIBD - Anno di edizione	1956
BIBH - Sigla per citazione	00002297
BIBN - V., pp., nn.	p. 151, n. 15 B
BIB - BIBLIOGRAFIA	
BIBX - Genere	bibliografia specifica
BIBA - Autore	Catalogo Gipsoteca
BIBD - Anno di edizione	1979
BIBH - Sigla per citazione	00002296
BIBN - V., pp., nn.	p. 114, n. 15 B
BIB - BIBLIOGRAFIA	
BIBX - Genere	bibliografia specifica
BIBA - Autore	Scultura italiana
BIBD - Anno di edizione	1989
BIBH - Sigla per citazione	00000051

BIBN - V., pp., nn.	p. 296, n. 37
MST - MOSTRE	
MSTT - Titolo	Omaggio a Donatello.
MSTL - Luogo	Firenze/ Istituto Statale d'Arte
MSTD - Data	1986
AD - ACCESSO AI DATI	
ADS - SPECIFICHE DI ACCESSO AI DATI	
ADSP - Profilo di accesso	3
ADSM - Motivazione	scheda di bene non adeguatamente sorvegliabile
CM - COMPILAZIONE	
CMP - COMPILAZIONE	
CMPD - Data	1998
CMPN - Nome	Mastrorocco E.
FUR - Funzionario responsabile	Damiani G.
RVM - TRASCRIZIONE PER INFORMATIZZAZIONE	
RVMD - Data	2009
RVMN - Nome	Sanfilippo M. B.
AN - ANNOTAZIONI	