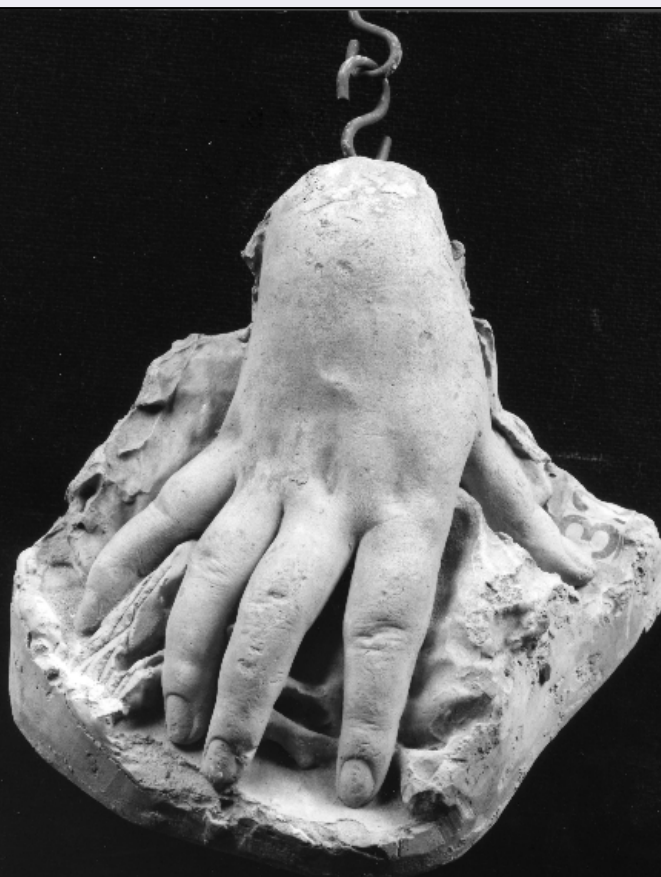


SCHEDA



CD - CODICI

TSK - Tipo Scheda OA

LIR - Livello ricerca C

NCT - CODICE UNIVOCO

NCTR - Codice regione 09

NCTN - Numero catalogo generale 00343061

ESC - Ente schedatore S156

ECP - Ente competente S156

RV - RELAZIONI

OG - OGGETTO

OGT - OGGETTO

OGTD - Definizione calco

SGT - SOGGETTO

SGTI - Identificazione mano femminile su in drappo

LC - LOCALIZZAZIONE GEOGRAFICO-AMMINISTRATIVA

PVC - LOCALIZZAZIONE GEOGRAFICO-AMMINISTRATIVA ATTUALE

PVCS - Stato ITALIA

PVCR - Regione Toscana

PVCP - Provincia FI

PVCC - Comune Firenze

**LDC - COLLOCAZIONE
SPECIFICA****UB - UBICAZIONE E DATI PATRIMONIALI****UBO - Ubicazione originaria** SC**INV - INVENTARIO DI MUSEO O SOPRINTENDENZA****INVN - Numero** 32 A**INVD - Data** 1979**INV - INVENTARIO DI MUSEO O SOPRINTENDENZA****INVN - Numero** 32 A**INVD - Data** 1956**INV - INVENTARIO DI MUSEO O SOPRINTENDENZA****INVN - Numero** 3772**INVD - Data** 1933**INV - INVENTARIO DI MUSEO O SOPRINTENDENZA****INVN - Numero** Gipsoteca 1386**INVD - Data** 1907**INV - INVENTARIO DI MUSEO O SOPRINTENDENZA****INVN - Numero** Gipsoteca 1386**INVD - Data** 1899**INV - INVENTARIO DI MUSEO O SOPRINTENDENZA****INVN - Numero** Gipsoteca 1386**INVD - Data** 1894**LA - ALTRE LOCALIZZAZIONI GEOGRAFICO-AMMINISTRATIVE****TCL - Tipo di localizzazione** luogo di provenienza**PRV - LOCALIZZAZIONE GEOGRAFICO-AMMINISTRATIVA****PRVS - Stato** ITALIA**PRVR - Regione** Toscana**PRVP - Provincia** FI**PRVC - Comune** Firenze**PRC - COLLOCAZIONE
SPECIFICA****PRD - DATA****PRDI - Data ingresso** 1894 ante**PRDU - Data uscita** 1922**RO - RAPPORTO****ROF - RAPPORTO OPERA FINALE/ORIGINALE****ROFF - Stadio opera** calco**ROFO - Opera finale
/originale** scultura**ROFD - Datazione opera
finale/originale** sec. XIX**DT - CRONOLOGIA****DTZ - CRONOLOGIA GENERICA**

DTZG - Secolo	sec. XIX
DTZS - Frazione di secolo	ultimo quarto
DTS - CRONOLOGIA SPECIFICA	
DTSI - Da	1875
DTSV - Validità	post
DTSF - A	1894
DTSL - Validità	ante
DTM - Motivazione cronologia	bibliografia
AU - DEFINIZIONE CULTURALE	
AUT - AUTORE	
AUTS - Riferimento all'autore	bottega
AUTR - Riferimento all'intervento	esecutore
AUTM - Motivazione dell'attribuzione	documentazione
AUTM - Motivazione dell'attribuzione	bibliografia
AUTN - Nome scelto	Lelli Oronzio
AUTA - Dati anagrafici	1821/ 1892
AUTH - Sigla per citazione	00003301
MT - DATI TECNICI	
MTC - Materia e tecnica	gesso/ formatura
MIS - MISURE	
MISU - Unità	cm
MISN - Lunghezza	20
FRM - Formato	ovale
CO - CONSERVAZIONE	
STC - STATO DI CONSERVAZIONE	
STCC - Stato di conservazione	discreto
DA - DATI ANALITICI	
DES - DESCRIZIONE	
DESO - Indicazioni sull'oggetto	Calco anatomico dal vero
DESI - Codifica Iconclass	31 A 255
DESS - Indicazioni sul soggetto	Parti anatomiche: mano.
ISR - ISCRIZIONI	
ISRC - Classe di appartenenza	documentaria
ISRS - Tecnica di scrittura	a caratteri applicati
ISRT - Tipo di caratteri	numeri arabi
ISRP - Posizione	a destra

ISRI - Trascrizione	32 A
NSC - Notizie storico-critiche	I cataloghi Lelli raggruppano sotto un'unica voce calchi anatomici di mani e piedi, modelli abitualmente in uso presso le scuole d'arte e gli studi degli artisti. La patina conferita dall'età ai calchi valorizza la qualità dei modelli, anche se si deve rilevare un leggero degrado causato dalle non ottimali condizioni di conservazione.

TU - CONDIZIONE GIURIDICA E VINCOLI

ACQ - ACQUISIZIONE

ACQT - Tipo acquisizione acquisto

ACQD - Data acquisizione 1922

CDG - CONDIZIONE GIURIDICA

CDGG - Indicazione generica proprietà Stato

DO - FONTI E DOCUMENTI DI RIFERIMENTO

FTA - DOCUMENTAZIONE FOTOGRAFICA

FTAX - Genere documentazione allegata

FTAP - Tipo fotografia b/n

FTAN - Codice identificativo SBAS FI 420444

FNT - FONTI E DOCUMENTI

FNTP - Tipo filza

FNTD - Data 1872

FNT - FONTI E DOCUMENTI

FNTP - Tipo filza

FNTD - Data 1879

FNT - FONTI E DOCUMENTI

FNTP - Tipo filza

FNTD - Data 1880

FNT - FONTI E DOCUMENTI

FNTP - Tipo filza

FNTD - Data 1881

FNT - FONTI E DOCUMENTI

FNTP - Tipo filza

FNTD - Data 1883

FNT - FONTI E DOCUMENTI

FNTP - Tipo filza

FNTD - Data 1888

FNT - FONTI E DOCUMENTI

FNTP - Tipo filza

FNTD - Data 1889

FNT - FONTI E DOCUMENTI

FNTP - Tipo filza

FNTD - Data 1890

FNT - FONTI E DOCUMENTI

FNTP - Tipo filza

FNTD - Data	1893
FNT - FONTI E DOCUMENTI	
FNTP - Tipo	filza
FNTD - Data	1895
BIB - BIBLIOGRAFIA	
BIBX - Genere	bibliografia specifica
BIBA - Autore	Lelli O.
BIBD - Anno di edizione	1894
BIBH - Sigla per citazione	00007610
BIBN - V., pp., nn.	p. 35, n. 1386
BIB - BIBLIOGRAFIA	
BIBX - Genere	bibliografia specifica
BIBA - Autore	Lelli G.
BIBD - Anno di edizione	1899
BIBH - Sigla per citazione	00002300
BIBN - V., pp., nn.	p. 35, 1386
BIB - BIBLIOGRAFIA	
BIBX - Genere	bibliografia specifica
BIBA - Autore	Lelli G.
BIBD - Anno di edizione	1907
BIBH - Sigla per citazione	00002301
BIBN - V., pp., nn.	p. 36, n. 1386
BIB - BIBLIOGRAFIA	
BIBX - Genere	bibliografia specifica
BIBA - Autore	Rossi F.
BIBD - Anno di edizione	1933
BIBH - Sigla per citazione	00008151
BIBN - V., pp., nn.	p. 123, n. 3772
BIB - BIBLIOGRAFIA	
BIBX - Genere	bibliografia specifica
BIBA - Autore	Catalogo Gipsoteca
BIBD - Anno di edizione	1956
BIBH - Sigla per citazione	00002297
BIBN - V., pp., nn.	p. 149, n. 32 A
BIB - BIBLIOGRAFIA	
BIBX - Genere	bibliografia specifica
BIBA - Autore	Catalogo Gipsoteca
BIBD - Anno di edizione	1979
BIBH - Sigla per citazione	00002296
BIBN - V., pp., nn.	p. 193, n. 32 A
BIB - BIBLIOGRAFIA	
BIBX - Genere	bibliografia specifica

BIBA - Autore	Scultura italiana
BIBD - Anno di edizione	1989
BIBH - Sigla per citazione	00000051
BIBN - V., pp., nn.	p. 294, n. 24
MST - MOSTRE	
MSTT - Titolo	Omaggio a Donatello.
MSTL - Luogo	Firenze/ Istituto Statale d'Arte
MSTD - Data	1986
AD - ACCESSO AI DATI	
ADS - SPECIFICHE DI ACCESSO AI DATI	
ADSP - Profilo di accesso	3
ADSM - Motivazione	scheda di bene non adeguatamente sorvegliabile
CM - COMPILAZIONE	
CMP - COMPILAZIONE	
CMPD - Data	1998
CMPN - Nome	Mastrorocco E.
FUR - Funzionario responsabile	Damiani G.
RVM - TRASCRIZIONE PER INFORMATIZZAZIONE	
RVMD - Data	2009
RVMN - Nome	Sanfilippo M. B.
AN - ANNOTAZIONI	