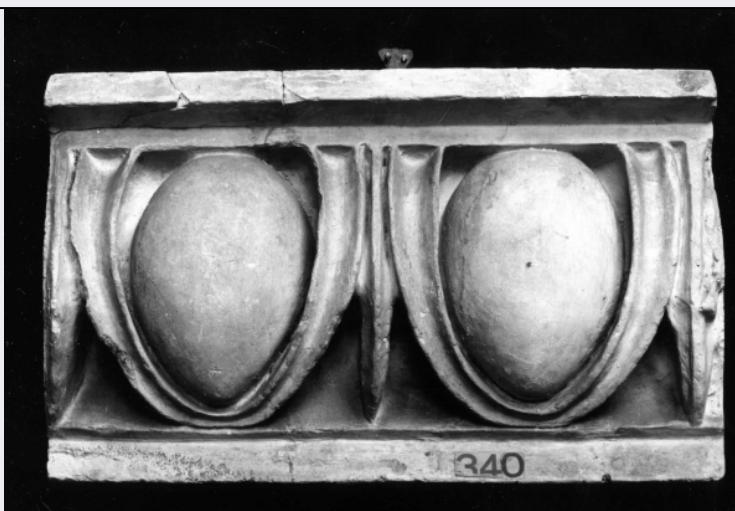


# SCHEDA



## CD - CODICI

TSK - Tipo Scheda OA

LIR - Livello ricerca C

### NCT - CODICE UNIVOCO

NCTR - Codice regione 09

NCTN - Numero catalogo generale 00343067

ESC - Ente schedatore S156

ECP - Ente competente S156

## OG - OGGETTO

### OGT - OGGETTO

OGTD - Definizione calco

### SGT - SOGGETTO

SGTI - Identificazione motivo decorativo a ovoli e dardi

## LC - LOCALIZZAZIONE GEOGRAFICO-AMMINISTRATIVA

### PVC - LOCALIZZAZIONE GEOGRAFICO-AMMINISTRATIVA ATTUALE

PVCS - Stato ITALIA

PVCR - Regione Toscana

PVCP - Provincia FI

PVCC - Comune Firenze

### LDC - COLLOCAZIONE SPECIFICA

## UB - UBICAZIONE E DATI PATRIMONIALI

UBO - Ubicazione originaria SC

### INV - INVENTARIO DI MUSEO O SOPRINTENDENZA

INVN - Numero Gipsoteca 340

INVD - Data 1979

### INV - INVENTARIO DI MUSEO O SOPRINTENDENZA

INVN - Numero Gipsoteca 340

INVD - Data 1956

**INV - INVENTARIO DI MUSEO O SOPRINTENDENZA**

<b>INVN - Numero</b>	Gipsoteca 3616
<b>INVD - Data</b>	1933

**LA - ALTRE LOCALIZZAZIONI GEOGRAFICO-AMMINISTRATIVE**

<b>TCL - Tipo di localizzazione</b>	luogo di esecuzione/fabbricazione
-------------------------------------	-----------------------------------

**PRV - LOCALIZZAZIONE GEOGRAFICO-AMMINISTRATIVA**

<b>PRVS - Stato</b>	ITALIA
<b>PRVR - Regione</b>	Toscana
<b>PRVP - Provincia</b>	FI
<b>PRVC - Comune</b>	Firenze

**PRC - COLLOCAZIONE SPECIFICA****PRD - DATA**

<b>PRDI - Data ingresso</b>	1936
-----------------------------	------

**RO - RAPPORTO****ROF - RAPPORTO OPERA FINALE/ORIGINALE**

<b>ROFF - Stadio opera</b>	calco
<b>ROFO - Opera finale /originale</b>	decorazione plastico-architettonica
<b>ROFD - Datazione opera finale/originale</b>	sec. II/ ante

**DT - CRONOLOGIA****DTZ - CRONOLOGIA GENERICA**

<b>DTZG - Secolo</b>	sec. XIX
<b>DTZS - Frazione di secolo</b>	ultimo quarto

**DTS - CRONOLOGIA SPECIFICA**

<b>DTSI - Da</b>	1875
<b>DTSV - Validità</b>	post
<b>DTSF - A</b>	1894
<b>DTSL - Validità</b>	ante

<b>DTM - Motivazione cronologia</b>	bibliografia
-------------------------------------	--------------

**AU - DEFINIZIONE CULTURALE****AUT - AUTORE**

<b>AUTS - Riferimento all'autore</b>	bottega
<b>AUTR - Riferimento all'intervento</b>	esecutore
<b>AUTM - Motivazione dell'attribuzione</b>	documentazione
<b>AUTM - Motivazione dell'attribuzione</b>	bibliografia
<b>AUTN - Nome scelto</b>	Lelli Oronzio
<b>AUTA - Dati anagrafici</b>	1821/ 1892
<b>AUTH - Sigla per citazione</b>	00003301

**MT - DATI TECNICI**

<b>MTC - Materia e tecnica</b>	gesso/ formatura
--------------------------------	------------------

**MIS - MISURE**

<b>MISU - Unità</b>	cm
---------------------	----

<b>MISA - Altezza</b>	50
-----------------------	----

<b>MISL - Larghezza</b>	80
-------------------------	----

**CO - CONSERVAZIONE****STC - STATO DI CONSERVAZIONE**

<b>STCC - Stato di conservazione</b>	buono
--------------------------------------	-------

**DA - DATI ANALITICI****DES - DESCRIZIONE**

<b>DESO - Indicazioni sull'oggetto</b>	Frammento di fregio di ordine ionico
--	--------------------------------------

<b>DESI - Codifica Iconclass</b>	48 C 16 33
----------------------------------	------------

<b>DESS - Indicazioni sul soggetto</b>	Decorazioni: ovuli.
--	---------------------

**ISR - ISCRIZIONI**

<b>ISRC - Classe di appartenenza</b>	documentaria
--------------------------------------	--------------

<b>ISRS - Tecnica di scrittura</b>	a caratteri applicati
------------------------------------	-----------------------

<b>ISRT - Tipo di caratteri</b>	numeri arabi
---------------------------------	--------------

<b>ISRP - Posizione</b>	in basso al centro/ etichetta
-------------------------	-------------------------------

<b>ISRI - Trascrizione</b>	340
----------------------------	-----

<b>NSC - Notizie storico-critiche</b>	Il calco isola un frammento dalla canonica tipologia dell'ordine ionico. Il modello trova riscontro nel catalogo curato da Filippo Rossi nel 1933 e si può quindi avanzare l'ipotesi di una provenienza dal laboratorio Lelli. Risulta tuttavia pressoché impossibile documentare la storia di modelli del genere utilizzati come materiale didattico e quindi per lo più anonimi.
---------------------------------------	--

**TU - CONDIZIONE GIURIDICA E VINCOLI****ACQ - ACQUISIZIONE**

<b>ACQT - Tipo acquisizione</b>	acquisto
---------------------------------	----------

<b>ACQD - Data acquisizione</b>	1922
---------------------------------	------

**CDG - CONDIZIONE GIURIDICA**

<b>CDGG - Indicazione generica</b>	proprietà Stato
------------------------------------	-----------------

**DO - FONTI E DOCUMENTI DI RIFERIMENTO****FTA - DOCUMENTAZIONE FOTOGRAFICA**

<b>FTAX - Genere</b>	documentazione allegata
----------------------	-------------------------

<b>FTAP - Tipo</b>	diapositiva b/n
--------------------	-----------------

<b>FTAN - Codice identificativo</b>	SBAS FI 420743
-------------------------------------	----------------

**BIB - BIBLIOGRAFIA**

<b>BIBX - Genere</b>	bibliografia specifica
----------------------	------------------------

<b>BIBA - Autore</b>	Rossi F.
----------------------	----------

<b>BIBD - Anno di edizione</b>	1933
<b>BIBH - Sigla per citazione</b>	00002298
<b>BIBN - V., pp., nn.</b>	p. 120 n.3616
<b>BIB - BIBLIOGRAFIA</b>	
<b>BIBX - Genere</b>	bibliografia specifica
<b>BIBA - Autore</b>	Catalogo Gipsoteca
<b>BIBD - Anno di edizione</b>	1956
<b>BIBH - Sigla per citazione</b>	00002297
<b>BIBN - V., pp., nn.</b>	p. 21 n. 340
<b>BIB - BIBLIOGRAFIA</b>	
<b>BIBX - Genere</b>	bibliografia specifica
<b>BIBA - Autore</b>	Catalogo Gipsoteca
<b>BIBD - Anno di edizione</b>	1979
<b>BIBH - Sigla per citazione</b>	00002296
<b>BIBN - V., pp., nn.</b>	p. 27 n. 340
<b>BIB - BIBLIOGRAFIA</b>	
<b>BIBX - Genere</b>	bibliografia specifica
<b>BIBA - Autore</b>	Mondo antico
<b>BIBD - Anno di edizione</b>	1991
<b>BIBH - Sigla per citazione</b>	00000444
<b>BIBI - V., tavv., figg.</b>	p. 294 n.77
<b>MST - MOSTRE</b>	
<b>MSTT - Titolo</b>	Omaggio a Donatello
<b>MSTL - Luogo</b>	Firenze/ Istituto Statale d'Arte
<b>MSTD - Data</b>	1986
<b>AD - ACCESSO AI DATI</b>	
<b>ADS - SPECIFICHE DI ACCESSO AI DATI</b>	
<b>ADSP - Profilo di accesso</b>	3
<b>ADSM - Motivazione</b>	scheda di bene non adeguatamente sorvegliabile
<b>CM - COMPILAZIONE</b>	
<b>CMP - COMPILAZIONE</b>	
<b>CMPD - Data</b>	1998
<b>CMPN - Nome</b>	Mastrorocco E.
<b>FUR - Funzionario responsabile</b>	Damiani G.
<b>RVM - TRASCRIZIONE PER INFORMATIZZAZIONE</b>	
<b>RVMD - Data</b>	2009
<b>RVMN - Nome</b>	Melardi M.M.
<b>AN - ANNOTAZIONI</b>	