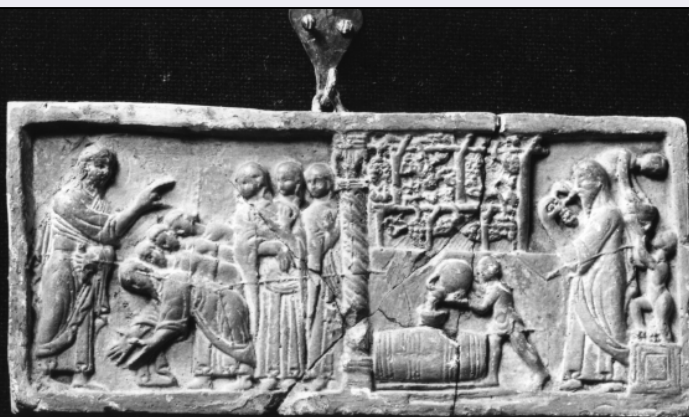


# SCHEDA



## CD - CODICI

TSK - Tipo Scheda OA

LIR - Livello ricerca C

### NCT - CODICE UNIVOCO

NCTR - Codice regione 09

NCTN - Numero catalogo generale 00343074

ESC - Ente schedatore S156

ECP - Ente competente S156

## RV - RELAZIONI

## OG - OGGETTO

### OGT - OGGETTO

OGTD - Definizione calco

### SGT - SOGGETTO

SGTI - Identificazione Dio benedice i figli e le figlie di Noè/ Noè come viticoltore

## LC - LOCALIZZAZIONE GEOGRAFICO-AMMINISTRATIVA

### PVC - LOCALIZZAZIONE GEOGRAFICO-AMMINISTRATIVA ATTUALE

PVCS - Stato ITALIA

PVCR - Regione Toscana

PVCP - Provincia FI

PVCC - Comune Firenze

### LDC - COLLOCAZIONE SPECIFICA

## UB - UBICAZIONE E DATI PATRIMONIALI

UBO - Ubicazione originaria SC

### INV - INVENTARIO DI MUSEO O SOPRINTENDENZA

INVN - Numero Gipsoteca 2042

INVD - Data 1979

### INV - INVENTARIO DI MUSEO O SOPRINTENDENZA

INVN - Numero Gipsoteca 2042

INVD - Data	1956
LA - ALTRE LOCALIZZAZIONI GEOGRAFICO-AMMINISTRATIVE	
TCL - Tipo di localizzazione	luogo di esecuzione/fabbricazione
PRV - LOCALIZZAZIONE GEOGRAFICO-AMMINISTRATIVA	
PRVS - Stato	ITALIA
PRVR - Regione	Toscana
PRVP - Provincia	FI
PRVC - Comune	Firenze
PRC - COLLOCAZIONE SPECIFICA	
PRD - DATA	
PRDU - Data uscita	1956 ante
RO - RAPPORTO	
ROF - RAPPORTO OPERA FINALE/ORIGINALE	
ROFF - Stadio opera	calco parziale
ROFO - Opera finale /originale	paliotto
ROFD - Datazione opera finale/originale	1161
ROFC - Collocazione opera finale/originale	SA/ Salerno/ Duomo
DT - CRONOLOGIA	
DTZ - CRONOLOGIA GENERICA	
DTZG - Secolo	sec. XX
DTS - CRONOLOGIA SPECIFICA	
DTSI - Da	1950
DTSV - Validità	ca
DTSF - A	1956
DTSL - Validità	ante
DTM - Motivazione cronologia	bibliografia
AU - DEFINIZIONE CULTURALE	
AUT - AUTORE	
AUTR - Riferimento all'intervento	esecutore
AUTM - Motivazione dell'attribuzione	documentazione
AUTN - Nome scelto	Laboratorio Istituto Statale d'Arte
AUTA - Dati anagrafici	1919/
AUTH - Sigla per citazione	00009173
MT - DATI TECNICI	
MTC - Materia e tecnica	gesso/ formatura
MIS - MISURE	
MISU - Unità	cm
MISA - Altezza	10

MISL - Larghezza	30
<b>CO - CONSERVAZIONE</b>	
<b>STC - STATO DI CONSERVAZIONE</b>	
STCC - Stato di conservazione	mediocre
STCS - Indicazioni specifiche	fratture centrali
<b>DA - DATI ANALITICI</b>	
<b>DES - DESCRIZIONE</b>	
DESO - Indicazioni sull'oggetto	Formella ornata in bassorilievo figurato isolata da pallotto centrale
DESI - Codifica Iconclass	71 B 35 11
DESS - Indicazioni sul soggetto	Divinità: L'Eterno. Personaggi: Noè e i suoi figli. Piante: vite.
NSC - Notizie storico-critiche	I calchi in gesso delle tavolette Eburnee, componenti un tempo il paliotto d'altare del Duomo di Salerno, compaiono per la prima volta nel catalogo della Gipsoteca del 1956. I calchi, eseguiti per servire alle esercitazioni di disegno professionale e di laboratorio degli allievi, subirono un progressivo degrado, tanto che già negli anni sessanta i formatori della Gipsoteca erano intervenuti con restauri e sostituzioni. Si trovano così mescolate repliche, primi calchi e alcune tavolette ridotte in frammenti. Mancano la tavoletta della serie biblica con "L'Eterno che benedice Abramo" e "Rebecca con Eleazaro" e la tavoletta della serie evangelica con la Crocifissione. La ricomposizione al completo dei ventotto modelli è stata resa possibile dalla sostituzione delle tavolette frammentarie con tavolette nuove, ricavate al silicone da vecchie matrici ancora in buono stato. Le repliche al silicone si distinguono per la freschezza del rilievo e per il nitore. I vecchi calchi risultano invece consunti e anneriti dalla polvere. I primi modelli erano stati realizzati con forme a tasselli a creta, o con uso di gelatina direttamente sugli originali. La data dell'esecuzione non è documentata ma, da tradizione orale, dovrebbe risalire agli anni cinquanta, ed essere stata affidata al formatore Nicola Taccini.
<b>TU - CONDIZIONE GIURIDICA E VINCOLI</b>	
<b>CDG - CONDIZIONE GIURIDICA</b>	
CDGG - Indicazione generica	proprietà Stato
<b>DO - FONTI E DOCUMENTI DI RIFERIMENTO</b>	
<b>FTA - DOCUMENTAZIONE FOTOGRAFICA</b>	
FTAX - Genere	documentazione allegata
FTAP - Tipo	fotografia b/n
FTAN - Codice identificativo	SBAS FI 411737
<b>BIB - BIBLIOGRAFIA</b>	
BIBX - Genere	bibliografia specifica
BIBA - Autore	Catalogo Gipsoteca
BIBD - Anno di edizione	1956
BIBH - Sigla per citazione	00002297
BIBN - V., pp., nn.	pag. 144 n. 2042

<b>BIB - BIBLIOGRAFIA</b>	
<b>BIBX - Genere</b>	bibliografia specifica
<b>BIBA - Autore</b>	Catalogo Gipsoteca
<b>BIBD - Anno di edizione</b>	1979
<b>BIBH - Sigla per citazione</b>	00002296
<b>BIBN - V., pp., nn.</b>	pag. 109 n. 2042
<b>BIB - BIBLIOGRAFIA</b>	
<b>BIBX - Genere</b>	bibliografia specifica
<b>BIBA - Autore</b>	Acquisti donazioni
<b>BIBD - Anno di edizione</b>	1993
<b>BIBH - Sigla per citazione</b>	00006370
<b>BIBN - V., pp., nn.</b>	pag. 46 n. 36
<b>MST - MOSTRE</b>	
<b>MSTT - Titolo</b>	Omaggio a Donatello.
<b>MSTL - Luogo</b>	Firenze/ Istituto Statale d'Arte
<b>MSTD - Data</b>	1986
<b>AD - ACCESSO AI DATI</b>	
<b>ADS - SPECIFICHE DI ACCESSO AI DATI</b>	
<b>ADSP - Profilo di accesso</b>	3
<b>ADSM - Motivazione</b>	scheda di bene non adeguatamente sorvegliabile
<b>CM - COMPILAZIONE</b>	
<b>CMP - COMPILAZIONE</b>	
<b>CMPD - Data</b>	1998
<b>CM PN - Nome</b>	Mastrorocco E.
<b>FUR - Funzionario responsabile</b>	Damiani G.
<b>RVM - TRASCRIZIONE PER INFORMATIZZAZIONE</b>	
<b>RVMD - Data</b>	2009
<b>RVMN - Nome</b>	Sanfilippo M. B.
<b>AN - ANNOTAZIONI</b>	