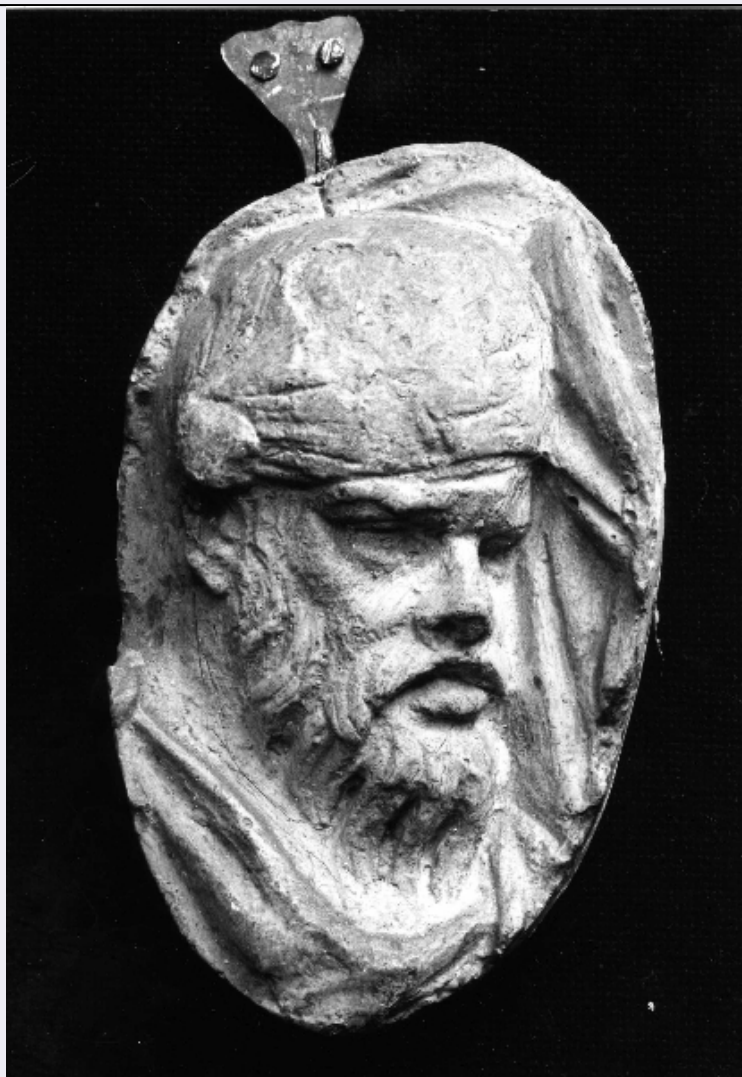


SCHEDA



CD - CODICI

TSK - Tipo Scheda	OA
LIR - Livello ricerca	C
NCT - CODICE UNIVOCO	
NCTR - Codice regione	09
NCTN - Numero catalogo generale	00343202
ESC - Ente schedatore	S156
ECP - Ente competente	S156

RV - RELAZIONI

OG - OGGETTO

OGT - OGGETTO	
OGTD - Definizione	calco
SGT - SOGGETTO	
SGTI - Identificazione	ritratto d'uomo

LC - LOCALIZZAZIONE GEOGRAFICO-AMMINISTRATIVA

PVC - LOCALIZZAZIONE GEOGRAFICO-AMMINISTRATIVA ATTUALE	
PVCS - Stato	ITALIA

PVCR - Regione	Toscana
PVCP - Provincia	FI
PVCC - Comune	Firenze
LDC - COLLOCAZIONE SPECIFICA	
UB - UBICAZIONE E DATI PATRIMONIALI	
INV - INVENTARIO DI MUSEO O SOPRINTENDENZA	
INVN - Numero	Gipsoteca 154
INVD - Data	1979
INV - INVENTARIO DI MUSEO O SOPRINTENDENZA	
INVN - Numero	Gipsoteca 154
INVD - Data	1956
INV - INVENTARIO DI MUSEO O SOPRINTENDENZA	
INVN - Numero	Gipsoteca 3512
INVD - Data	1933
LA - ALTRE LOCALIZZAZIONI GEOGRAFICO-AMMINISTRATIVE	
TCL - Tipo di localizzazione	luogo di esecuzione/fabbricazione
PRV - LOCALIZZAZIONE GEOGRAFICO-AMMINISTRATIVA	
PRVS - Stato	ITALIA
PRVR - Regione	Toscana
PRVP - Provincia	FI
PRVC - Comune	Firenze
PRC - COLLOCAZIONE SPECIFICA	
PRD - DATA	
PRDI - Data ingresso	1906 ante
RO - RAPPORTO	
ROF - RAPPORTO OPERA FINALE/ORIGINALE	
ROFF - Stadio opera	calco parziale
ROFO - Opera finale /originale	rilievo
ROFA - Autore opera finale /originale	Maestro delle imprese di Traiano
ROFD - Datazione opera finale/originale	113
ROFC - Collocazione opera finale/originale	RM/ Roma/ Foro Traiano/ Colonna Traiana
DT - CRONOLOGIA	
DTZ - CRONOLOGIA GENERICA	
DTZG - Secolo	secc. XIX/ XX
DTS - CRONOLOGIA SPECIFICA	
DTSI - Da	1875
DTSF - A	1906
DTSL - Validità	ante

DTM - Motivazione cronologia	bibliografia
-------------------------------------	--------------

AU - DEFINIZIONE CULTURALE

AUT - AUTORE

AUTS - Riferimento all'autore	bottega
AUTR - Riferimento all'intervento	esecutore
AUTM - Motivazione dell'attribuzione	bibliografia
AUTN - Nome scelto	Campi Carlo
AUTA - Dati anagrafici	notizie 1906
AUTH - Sigla per citazione	00003298

MT - DATI TECNICI

MTC - Materia e tecnica	gesso/ formatura
--------------------------------	------------------

MIS - MISURE

MISU - Unità	cm
MISA - Altezza	13
MISL - Larghezza	10

CO - CONSERVAZIONE

STC - STATO DI CONSERVAZIONE

STCC - Stato di conservazione	discreto
STCS - Indicazioni specifiche	Leggero degrado superficiale.

DA - DATI ANALITICI

DES - DESCRIZIONE

DESO - Indicazioni sull'oggetto	Testina a bassorilievo isolata da fregio figurato.
DESI - Codifica Iconclass	45 D 31
DESS - Indicazioni sul soggetto	Figure: guerriero.

NSC - Notizie storico-critiche	Il catalogo curato da Filippo Rossi nel 1933 registra alcune repliche di testine-ritratto di guerrieri, tratte dal fregio istoriato della Colonna Traiana. I modelli furono con ogni probabilità acquistati dal formatore milanese Carlo Campi, che offriva nei suoi cataloghi una buona qualità della restituzione, nonostante un leggero degrado causato dalle non ottimali condizioni di conservazione.
---------------------------------------	--

TU - CONDIZIONE GIURIDICA E VINCOLI

ACQ - ACQUISIZIONE

ACQT - Tipo acquisizione	acquisto
ACQD - Data acquisizione	1933 ante

CDG - CONDIZIONE GIURIDICA

CDGG - Indicazione generica	proprietà Stato
------------------------------------	-----------------

DO - FONTI E DOCUMENTI DI RIFERIMENTO

FTA - DOCUMENTAZIONE FOTOGRAFICA

FTAX - Genere	documentazione allegata
FTAP - Tipo	fotografia b/n
FTAN - Codice identificativo	SBAS FI 420027
BIB - BIBLIOGRAFIA	
BIBX - Genere	bibliografia specifica
BIBA - Autore	Campi C.
BIBD - Anno di edizione	1906
BIBH - Sigla per citazione	00002299
BIBN - V., pp., nn.	p. 44, n. 21
BIBI - V., tavv., figg.	tav. IV
BIB - BIBLIOGRAFIA	
BIBX - Genere	bibliografia specifica
BIBA - Autore	Rossi F.
BIBD - Anno di edizione	1933
BIBH - Sigla per citazione	00002298
BIBN - V., pp., nn.	p. 115 n. 3512
BIB - BIBLIOGRAFIA	
BIBX - Genere	bibliografia specifica
BIBA - Autore	Catalogo Gipsoteca
BIBD - Anno di edizione	1956
BIBH - Sigla per citazione	00002297
BIBN - V., pp., nn.	p. 10 n. 154
BIB - BIBLIOGRAFIA	
BIBX - Genere	bibliografia specifica
BIBA - Autore	Catalogo Gipsoteca
BIBD - Anno di edizione	1979
BIBH - Sigla per citazione	00002296
BIBN - V., pp., nn.	p. 18 n. 154
BIB - BIBLIOGRAFIA	
BIBX - Genere	bibliografia specifica
BIBA - Autore	Mondo antico
BIBD - Anno di edizione	1991
BIBH - Sigla per citazione	00000444
BIBN - V., pp., nn.	p. 26 n. 19
MST - MOSTRE	
MSTT - Titolo	Omaggio a Donatello.
MSTL - Luogo	Firenze/ Istituto Statale d'Arte
MSTD - Data	1986
AD - ACCESSO AI DATI	
ADS - SPECIFICHE DI ACCESSO AI DATI	
ADSP - Profilo di accesso	3
ADSM - Motivazione	scheda di bene non adeguatamente sorvegliabile

CM - COMPILAZIONE**CMP - COMPILAZIONE**

CMPD - Data	1998
CMPN - Nome	Mastrorocco E.
FUR - Funzionario responsabile	Damiani G.

RVM - TRASCRIZIONE PER INFORMATIZZAZIONE

RVMD - Data	2009
RVMN - Nome	Sanfilippo M. B.

AN - ANNOTAZIONI