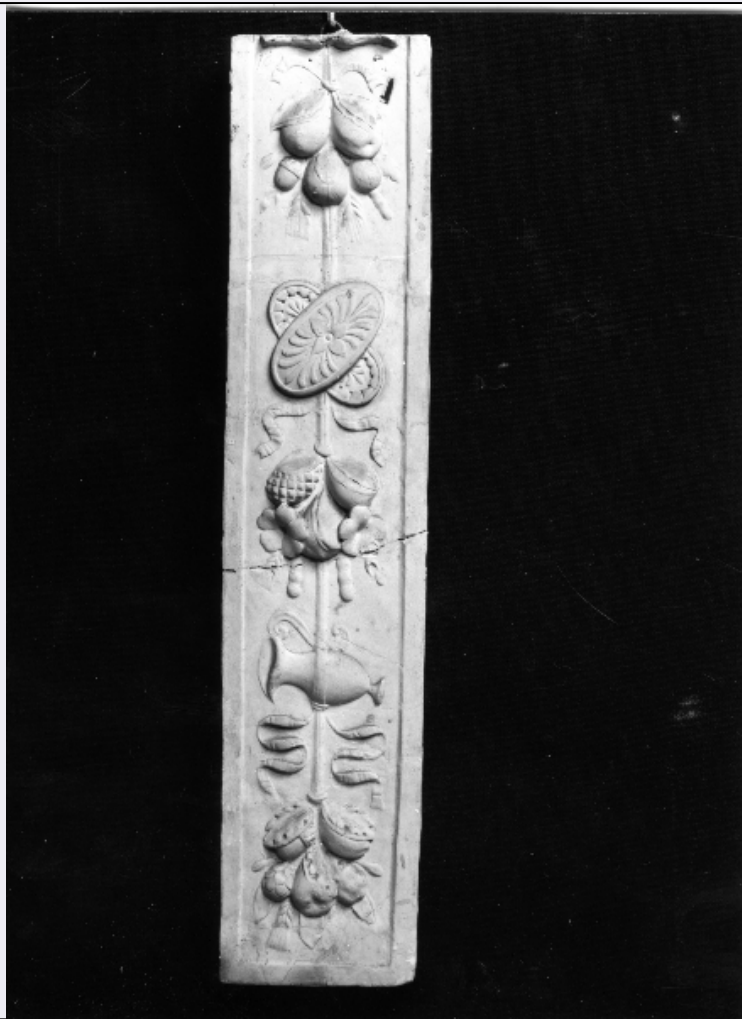


# SCHEDA



## CD - CODICI

TSK - Tipo Scheda OA

LIR - Livello ricerca C

### NCT - CODICE UNIVOCO

NCTR - Codice regione 09

NCTN - Numero catalogo generale 00643648

ESC - Ente schedatore S156

ECP - Ente competente S156

## RV - RELAZIONI

## OG - OGGETTO

### OGT - OGGETTO

OGTD - Definizione calco

### SGT - SOGGETTO

SGTI - Identificazione motivi decorativi con mazzi di frutta, mazzi di fiori, nastri e vaso

## LC - LOCALIZZAZIONE GEOGRAFICO-AMMINISTRATIVA

### PVC - LOCALIZZAZIONE GEOGRAFICO-AMMINISTRATIVA ATTUALE

PVCS - Stato ITALIA

PVCR - Regione Toscana

<b>PVCP - Provincia</b>	FI
<b>PVCC - Comune</b>	Firenze
<b>LDC - COLLOCAZIONE SPECIFICA</b>	
<b>UB - UBICAZIONE E DATI PATRIMONIALI</b>	
<b>UBO - Ubicazione originaria</b>	SC
<b>INV - INVENTARIO DI MUSEO O SOPRINTENDENZA</b>	
<b>INVN - Numero</b>	Gipsoteca 1236
<b>INVD - Data</b>	1979
<b>INV - INVENTARIO DI MUSEO O SOPRINTENDENZA</b>	
<b>INVN - Numero</b>	Gipsoteca 1236
<b>INVD - Data</b>	1956
<b>INV - INVENTARIO DI MUSEO O SOPRINTENDENZA</b>	
<b>INVN - Numero</b>	Gipsoteca 1357
<b>INVD - Data</b>	1933
<b>INV - INVENTARIO DI MUSEO O SOPRINTENDENZA</b>	
<b>INVN - Numero</b>	Gipsoteca 641
<b>INVD - Data</b>	1907
<b>INV - INVENTARIO DI MUSEO O SOPRINTENDENZA</b>	
<b>INVN - Numero</b>	Gipsoteca 641
<b>INVD - Data</b>	1899
<b>INV - INVENTARIO DI MUSEO O SOPRINTENDENZA</b>	
<b>INVN - Numero</b>	Gipsoteca 641
<b>INVD - Data</b>	1894
<b>LA - ALTRE LOCALIZZAZIONI GEOGRAFICO-AMMINISTRATIVE</b>	
<b>TCL - Tipo di localizzazione</b>	luogo di provenienza
<b>PRV - LOCALIZZAZIONE GEOGRAFICO-AMMINISTRATIVA</b>	
<b>PRVS - Stato</b>	ITALIA
<b>PRVR - Regione</b>	Toscana
<b>PRVP - Provincia</b>	FI
<b>PRVC - Comune</b>	Firenze
<b>PRC - COLLOCAZIONE SPECIFICA</b>	
<b>PRD - DATA</b>	
<b>PRDI - Data ingresso</b>	1894 ante
<b>PRDU - Data uscita</b>	1922
<b>RO - RAPPORTO</b>	
<b>ROF - RAPPORTO OPERA FINALE/ORIGINALE</b>	
<b>ROFF - Stadio opera</b>	calco parziale
<b>ROFO - Opera finale /originale</b>	rilievo
<b>ROFA - Autore opera finale /originale</b>	Civitali Matteo

<b>ROFD - Datazione opera finale/originale</b>	1485
<b>ROFC - Collocazione opera finale/originale</b>	LU/ Lucca/ Cattedrale/ parapetto del presbiterio
<b>DT - CRONOLOGIA</b>	
<b>DTZ - CRONOLOGIA GENERICA</b>	
<b>DTZG - Secolo</b>	sec. XIX
<b>DTZS - Frazione di secolo</b>	ultimo quarto
<b>DTS - CRONOLOGIA SPECIFICA</b>	
<b>DTSI - Da</b>	1875
<b>DTSV - Validità</b>	post
<b>DTSF - A</b>	1894
<b>DTSL - Validità</b>	ante
<b>DTM - Motivazione cronologia</b>	bibliografia
<b>AU - DEFINIZIONE CULTURALE</b>	
<b>AUT - AUTORE</b>	
<b>AUTS - Riferimento all'autore</b>	bottega
<b>AUTR - Riferimento all'intervento</b>	esecutore
<b>AUTM - Motivazione dell'attribuzione</b>	bibliografia
<b>AUTM - Motivazione dell'attribuzione</b>	documentazione
<b>AUTN - Nome scelto</b>	Lelli Oronzio
<b>AUTA - Dati anagrafici</b>	1821/ 1892
<b>AUTH - Sigla per citazione</b>	00003301
<b>MT - DATI TECNICI</b>	
<b>MTC - Materia e tecnica</b>	gesso/ formatura
<b>MIS - MISURE</b>	
<b>MISU - Unità</b>	cm
<b>MISA - Altezza</b>	90
<b>MISL - Larghezza</b>	14
<b>CO - CONSERVAZIONE</b>	
<b>STC - STATO DI CONSERVAZIONE</b>	
<b>STCC - Stato di conservazione</b>	mediocre
<b>STCS - Indicazioni specifiche</b>	frattura trasversale
<b>DA - DATI ANALITICI</b>	
<b>DES - DESCRIZIONE</b>	
<b>DESO - Indicazioni sull'oggetto</b>	Frammento architettonico ornato in bassorilievo figurato.
<b>DESI - Codifica Iconclass</b>	48 C 16 13: 25 G 21: 25 G 41: 41 A 77 3: 48 A 98 51
<b>DESS - Indicazioni sul</b>	

<b>soggetto</b>	Decorazioni: frutta; vasi; nastri.
<b>NSC - Notizie storico-critiche</b>	Il calco replica un fregio architettonico dal parapetto della cattedrale di Lucca, opera di Matteo Civitali. Repliche di questi particolari decorativi sono elencati sia nel catalogo inviato dal formatore senese Angelo Giannini al prof. Leoncini della Scuola delle Arti decorative e industriali nel 1878, sia nel successivo inventario del materiale didattico della scuola nel 1882. Dobbiamo presumere che nel corso del tempo questi calchi siano andati distrutti poichè nel Museo dei gessi sono conservati gli stessi modelli ma di provenienza Lelli. Buona la qualità della restituzione, percepibile nonostante lo stato di leggero degrado della replica.

## TU - CONDIZIONE GIURIDICA E VINCOLI

### ACQ - ACQUISIZIONE

**ACQT - Tipo acquisizione** acquisto

**ACQD - Data acquisizione** 1922

### CDG - CONDIZIONE GIURIDICA

**CDGG - Indicazione generica** proprietà Stato

## DO - FONTI E DOCUMENTI DI RIFERIMENTO

### FTA - DOCUMENTAZIONE FOTOGRAFICA

**FTAX - Genere** documentazione allegata

**FTAP - Tipo** fotografia b/n

**FTAN - Codice identificativo** SBAS FI 411157

### FNT - FONTI E DOCUMENTI

**FNTP - Tipo** catalogo

**FNTA - Autore** Giannini Angelo

**FNTD - Data** 1878

### FNT - FONTI E DOCUMENTI

**FNTP - Tipo** inventario

**FNTA - Autore** Giannini Angelo

**FNTD - Data** 1882

### BIB - BIBLIOGRAFIA

**BIBX - Genere** bibliografia specifica

**BIBA - Autore** Lelli O.

**BIBD - Anno di edizione** 1894

**BIBH - Sigla per citazione** 00007610

**BIBN - V., pp., nn.** p. 18, n. 641

### BIB - BIBLIOGRAFIA

**BIBX - Genere** bibliografia specifica

**BIBA - Autore** Lelli G.

**BIBD - Anno di edizione** 1899

**BIBH - Sigla per citazione** 00002300

**BIBN - V., pp., nn.** p. 18 n. 641

### BIB - BIBLIOGRAFIA

**BIBX - Genere** bibliografia specifica

<b>BIBA - Autore</b>	Lelli G.
<b>BIBD - Anno di edizione</b>	1907
<b>BIBH - Sigla per citazione</b>	00002301
<b>BIBN - V., pp., nn.</b>	p. 19 n. 641
<b>BIB - BIBLIOGRAFIA</b>	
<b>BIBX - Genere</b>	bibliografia specifica
<b>BIBA - Autore</b>	Rossi F.
<b>BIBD - Anno di edizione</b>	1933
<b>BIBH - Sigla per citazione</b>	00002298
<b>BIBN - V., pp., nn.</b>	p. 47, n. 1357
<b>BIB - BIBLIOGRAFIA</b>	
<b>BIBX - Genere</b>	bibliografia specifica
<b>BIBA - Autore</b>	Catalogo Gipsoteca
<b>BIBD - Anno di edizione</b>	1956
<b>BIBH - Sigla per citazione</b>	00002297
<b>BIBN - V., pp., nn.</b>	p. 77, n. 1236
<b>BIB - BIBLIOGRAFIA</b>	
<b>BIBX - Genere</b>	bibliografia specifica
<b>BIBA - Autore</b>	Catalogo Gipsoteca
<b>BIBD - Anno di edizione</b>	1979
<b>BIBH - Sigla per citazione</b>	00002296
<b>BIBN - V., pp., nn.</b>	p. 78, n. 1236
<b>BIB - BIBLIOGRAFIA</b>	
<b>BIBX - Genere</b>	bibliografia specifica
<b>BIBA - Autore</b>	Scultura italiana
<b>BIBD - Anno di edizione</b>	1989
<b>BIBH - Sigla per citazione</b>	00000051
<b>BIBN - V., pp., nn.</b>	p. 90, n. 72
<b>MST - MOSTRE</b>	
<b>MSTT - Titolo</b>	Omaggio a Donatello
<b>MSTL - Luogo</b>	Firenze/ Istituto Statale d'Arte
<b>MSTD - Data</b>	1986
<b>AD - ACCESSO AI DATI</b>	
<b>ADS - SPECIFICHE DI ACCESSO AI DATI</b>	
<b>ADSP - Profilo di accesso</b>	3
<b>ADSM - Motivazione</b>	scheda di bene non adeguatamente sorvegliabile
<b>CM - COMPILAZIONE</b>	
<b>CMP - COMPILAZIONE</b>	
<b>CMPD - Data</b>	1998
<b>CMPN - Nome</b>	Mastrorocco E.
<b>FUR - Funzionario responsabile</b>	Damiani G.
<b>RVM - TRASCRIZIONE PER INFORMATIZZAZIONE</b>	

<b>RVMD - Data</b>	2009
<b>RVMN - Nome</b>	Manco C.
<b>AN - ANNOTAZIONI</b>	