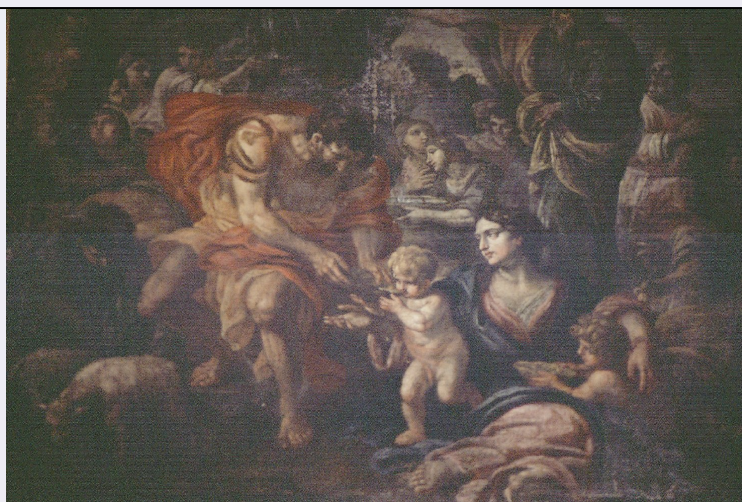


SCHEDA



CD - CODICI

TSK - Tipo Scheda	OA
LIR - Livello ricerca	C
NCT - CODICE UNIVOCO	
NCTR - Codice regione	09
NCTN - Numero catalogo generale	00653617
ESC - Ente schedatore	S156
ECP - Ente competente	S156

OG - OGGETTO

OGT - OGGETTO	
OGTD - Definizione	calco
SGT - SOGGETTO	
SGTI - Identificazione	motivi decorativi con girali vegetali, animali e pigne

LC - LOCALIZZAZIONE GEOGRAFICO-AMMINISTRATIVA

PVC - LOCALIZZAZIONE GEOGRAFICO-AMMINISTRATIVA ATTUALE

PVCS - Stato	ITALIA
PVCR - Regione	Toscana
PVCP - Provincia	FI
PVCC - Comune	Firenze

LDC - COLLOCAZIONE SPECIFICA

UB - UBICAZIONE E DATI PATRIMONIALI

INV - INVENTARIO DI MUSEO O SOPRINTENDENZA

INVN - Numero	Gipsoteca 1603
INVD - Data	1979

INV - INVENTARIO DI MUSEO O SOPRINTENDENZA

INVN - Numero	Gipsoteca 1603
INVD - Data	1956

INV - INVENTARIO DI MUSEO O SOPRINTENDENZA

INVN - Numero	Gipsoteca 2369
INVD - Data	1933
INV - INVENTARIO DI MUSEO O SOPRINTENDENZA	
INVN - Numero	Gipsoteca 1311
INVD - Data	1907
INV - INVENTARIO DI MUSEO O SOPRINTENDENZA	
INVN - Numero	Gipsoteca 1311
INVD - Data	1899
INV - INVENTARIO DI MUSEO O SOPRINTENDENZA	
INVN - Numero	Gipsoteca 1311
INVD - Data	1894
LA - ALTRE LOCALIZZAZIONI GEOGRAFICO-AMMINISTRATIVE	
TCL - Tipo di localizzazione	luogo di esecuzione/fabbricazione
PRV - LOCALIZZAZIONE GEOGRAFICO-AMMINISTRATIVA	
PRVS - Stato	ITALIA
PRVR - Regione	Toscana
PRVP - Provincia	FI
PRVC - Comune	Firenze
PRC - COLLOCAZIONE SPECIFICA	
PRD - DATA	
PRDI - Data ingresso	1894 ante
PRDU - Data uscita	1922
RO - RAPPORTO	
ROF - RAPPORTO OPERA FINALE/ORIGINALE	
ROFF - Stadio opera	calco parziale
ROFO - Opera finale /originale	rilievo
ROFD - Datazione opera finale/originale	1246 ca.
ROFC - Collocazione opera finale/originale	LU/ Lucca/ Cattedrale/ portale maggiore
DT - CRONOLOGIA	
DTZ - CRONOLOGIA GENERICA	
DTZG - Secolo	sec. XIX
DTZS - Frazione di secolo	ultimo quarto
DTS - CRONOLOGIA SPECIFICA	
DTSI - Da	1875
DTSV - Validità	post
DTSF - A	1894
DTSL - Validità	ante
DTM - Motivazione cronologia	bibliografia
AU - DEFINIZIONE CULTURALE	

AUT - AUTORE**AUTS - Riferimento all'autore**

bottega

AUTR - Riferimento all'intervento

esecutore

AUTM - Motivazione dell'attribuzione

documentazione

AUTM - Motivazione dell'attribuzione

bibliografia

AUTN - Nome scelto

Lelli Oronzio

AUTA - Dati anagrafici

1821/ 1892

AUTH - Sigla per citazione

00003301

MT - DATI TECNICI**MTC - Materia e tecnica**

gesso/ formatura

MIS - MISURE**MISU - Unità**

cm

MISA - Altezza

114

MISL - Larghezza

10

CO - CONSERVAZIONE**STC - STATO DI CONSERVAZIONE****STCC - Stato di conservazione**

discreto

STCS - Indicazioni specifiche

Leggero degrado superficiale

DA - DATI ANALITICI**DES - DESCRIZIONE****DESO - Indicazioni sull'oggetto**

Frammento di pilastro decorato a bassorilievo.

DESI - Codifica Iconclass

48 C 16 11: 48 A 39 31 11: 25 F 1: 25 G 21

DESS - Indicazioni sul soggetto

Decorazioni: girali vegetali; animali; pigne.

NSC - Notizie storico-critiche

Il calco fa parte di un pilastro decorato a bassorilievo appartenente al portale maggiore della Cattedrale di Lucca. Il modello trova riscontro nei cataloghi Lelli, nei quali è possibile riscontrare un grande interesse per esemplari medioevali. Ottima la qualità della restituzione.

TU - CONDIZIONE GIURIDICA E VINCOLI**ACQ - ACQUISIZIONE****ACQT - Tipo acquisizione**

acquisto

ACQD - Data acquisizione

1922

CDG - CONDIZIONE GIURIDICA**CDGG - Indicazione generica**

proprietà Stato

DO - FONTI E DOCUMENTI DI RIFERIMENTO**FTA - DOCUMENTAZIONE FOTOGRAFICA****FTAX - Genere**

documentazione allegata

FTAP - Tipo	fotografia b/n
FTAN - Codice identificativo	SBAS FI 411766
BIB - BIBLIOGRAFIA	
BIBX - Genere	bibliografia specifica
BIBA - Autore	Lelli O.
BIBD - Anno di edizione	1894
BIBH - Sigla per citazione	00007610
BIBN - V., pp., nn.	p. 34 n.1311
BIB - BIBLIOGRAFIA	
BIBX - Genere	bibliografia specifica
BIBA - Autore	Lelli G.
BIBD - Anno di edizione	1899
BIBH - Sigla per citazione	00002300
BIBN - V., pp., nn.	p. 34 n. 1311
BIB - BIBLIOGRAFIA	
BIBX - Genere	bibliografia specifica
BIBA - Autore	Lelli G.
BIBD - Anno di edizione	1907
BIBH - Sigla per citazione	00002301
BIBN - V., pp., nn.	p. 35 n. 1311
BIB - BIBLIOGRAFIA	
BIBX - Genere	bibliografia specifica
BIBA - Autore	Rossi F.
BIBD - Anno di edizione	1933
BIBH - Sigla per citazione	00002298
BIBN - V., pp., nn.	p. 80 n. 2369
BIB - BIBLIOGRAFIA	
BIBX - Genere	bibliografia specifica
BIBA - Autore	Catalogo Gipsoteca
BIBD - Anno di edizione	1956
BIBH - Sigla per citazione	00002297
BIBN - V., pp., nn.	p. 111 n. 1633
BIB - BIBLIOGRAFIA	
BIBX - Genere	bibliografia specifica
BIBA - Autore	Catalogo Gipsoteca
BIBD - Anno di edizione	1979
BIBH - Sigla per citazione	00002296
BIBN - V., pp., nn.	p. 150 n. 1603
BIB - BIBLIOGRAFIA	
BIBX - Genere	bibliografia specifica
BIBA - Autore	Scultura italiana
BIBD - Anno di edizione	1993

BIBH - Sigla per citazione	00000980
BIBN - V., pp., nn.	p. 18 n. 10
MST - MOSTRE	
MSTT - Titolo	Omaggio a Donatello.
MSTL - Luogo	Firenze/ Istituto Statale d'Arte
MSTD - Data	1986
AD - ACCESSO AI DATI	
ADS - SPECIFICHE DI ACCESSO AI DATI	
ADSP - Profilo di accesso	3
ADSM - Motivazione	scheda di bene non adeguatamente sorvegliabile
CM - COMPILAZIONE	
CMP - COMPILAZIONE	
CMPD - Data	1998
CMPN - Nome	Mastrorocco E.
FUR - Funzionario responsabile	Damiani G.
RVM - TRASCRIZIONE PER INFORMATIZZAZIONE	
RVMD - Data	2009
RVMN - Nome	Sanfilippo M. B.
AN - ANNOTAZIONI	