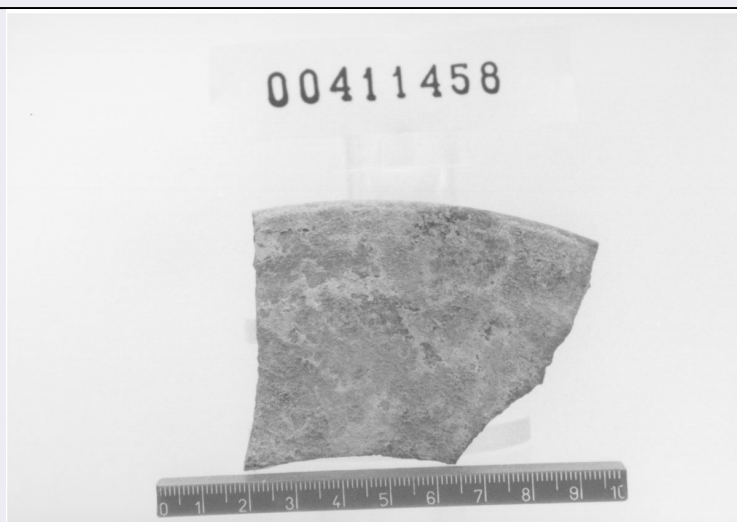


SCHEDA



CD - CODICI

TSK - Tipo di scheda RA

LIR - Livello di ricerca I

NCT - CODICE UNIVOCO

NCTR - Codice regione 12

NCTN - Numero catalogo generale 00411458

ESC - Ente schedatore S44

ECP - Ente competente S44

LC - LOCALIZZAZIONE

PVC - LOCALIZZAZIONE GEOGRAFICO-AMMINISTRATIVA

PVCP - Provincia RM

PVCC - Comune Tivoli

LDC - COLLOCAZIONE SPECIFICA

LDCC - Complesso di appartenenza Santuario di Ercole

LDSC - Specifiche Magazzini/ stanza F/ sc. 18/ rip. 15/ cass. 8

UB - UBICAZIONE

INV - INVENTARIO DI MUSEO O SOPRINTENDENZA

INVN - Numero 00411458

LA - ALTRE LOCALIZZAZIONI

PRV - LOCALIZZAZIONE GEOGRAFICO-AMMINISTRATIVA

PRVP - Provincia RM

PRVC - Comune Anzio

RP - REPERIMENTO

SPR - Specifiche di reperimento Necropoli

OG - OGGETTO

OGT - OGGETTO

OGTD - Definizione Coperchio

OGTT - Tipologia	Atlante I, forma Hayes 22
CLS - Classe e produzione	Terra sigillata africana A
DT - CRONOLOGIA	
DTZ - CRONOLOGIA GENERICA	
DTZG - Secolo	II d.C.
DTS - CRONOLOGIA SPECIFICA	
DTSI - Da	100
DTSF - A	199
DTM - Motivazione cronologia	NR
DT - CRONOLOGIA	
DTZ - CRONOLOGIA GENERICA	
DTZG - Secolo	III d.C.
DTZS - Frazione di secolo	Inizio
DTS - CRONOLOGIA SPECIFICA	
DTSI - Da	200
DTSF - A	210
DTM - Motivazione cronologia	NR
MT - DATI TECNICI	
MTC - Materia e tecnica	Argilla arancione, abbastanza depurata; a tornio veloce,
MIS - MISURE	
MISU - Unità	NR
MISA - Altezza	6
MISL - Larghezza	7.5
CO - CONSERVAZIONE	
STC - STATO DI CONSERVAZIONE	
STCC - Stato di conservazione	Frammentario
TU - CONDIZIONE GIURIDICA E VINCOLI	
CDG - CONDIZIONE GIURIDICA	
CDGG - Indicazione generica	Proprietà Stato
DO - FONTI E DOCUMENTI DI RIFERIMENTO	
FTA - FOTOGRAFIE	
FTAX - Genere	NR
FTAP - Tipo	NR
FTAN - Codice identificativo	S4400411458/1
BIB - BIBLIOGRAFIA	
BIBN - V., pp., nn.	28
BIBI - V., tavv., figg.	XIV, nn. 16-17
CM - COMPILAZIONE	
CMP - COMPILAZIONE	
CMPD - Data	1993
CMPN - Nome compilatore	A.P.E.

FUR - Funzionario responsabile	Reggiani A. M.
AN - ANNOTAZIONI	
OSS - Osservazioni	BIC;;BIC;;