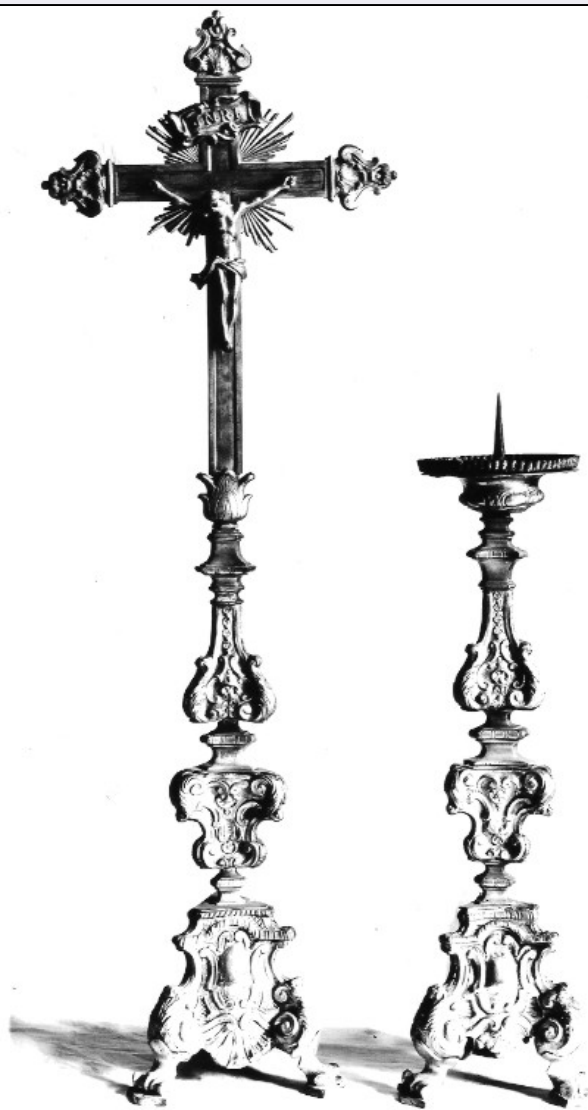


# SCHEDA



## CD - CODICI

TSK - Tipo di scheda RA

LIR - Livello di ricerca I

### NCT - CODICE UNIVOCO

NCTR - Codice regione 12

NCTN - Numero catalogo generale 00411665

ESC - Ente schedatore S44

ECP - Ente competente S44

## LC - LOCALIZZAZIONE

### PVC - LOCALIZZAZIONE GEOGRAFICO-AMMINISTRATIVA

PVCP - Provincia RM

PVCC - Comune Tivoli

### LDC - COLLOCAZIONE SPECIFICA

LDCC - Complesso di appartenenza Santuario di Ercole

LDCS - Specifiche Magazzini/ stanza C/ sc. 18/ rip. 2/ cass. 3

**UB - UBICAZIONE****INV - INVENTARIO DI MUSEO O SOPRINTENDENZA**

INVN - Numero 00411665

**LA - ALTRE LOCALIZZAZIONI****PRV - LOCALIZZAZIONE GEOGRAFICO-AMMINISTRATIVA**

PRVP - Provincia RM

PRVC - Comune Anzio

**RP - REPERIMENTO**SPR - Specifiche di  
reperimento Necropoli**OG - OGGETTO****OGT - OGGETTO**

OGTD - Definizione Orlo di coppa

OGTT - Tipologia Lamboglia, 1 b

CLS - Classe e produzione Terra sigillata africana A

**DT - CRONOLOGIA****DTZ - CRONOLOGIA GENERICA**

DTZG - Secolo II d.C.

DTZS - Frazione di secolo Seconda met 

**DTS - CRONOLOGIA SPECIFICA**

DTSI - Da 150

DTSF - A 199

DTM - Motivazione cronologia NR

**MT - DATI TECNICI**

MTC - Materia e tecnica Argilla arancio; a tornio veloce, vernice arancio; a

**MIS - MISURE**

MISU - Unit  NR

MISA - Altezza 4.7

MISD - Diametro Orlo 1

**CO - CONSERVAZIONE****STC - STATO DI CONSERVAZIONE**STCC - Stato di  
conservazione NRSTCS - Indicazioni  
specifiche Rimane un frammento dell'orlo con attacco della parete.**TU - CONDIZIONE GIURIDICA E VINCOLI****CDG - CONDIZIONE GIURIDICA**CDGG - Indicazione  
generica Propriet  Stato**DO - FONTI E DOCUMENTI DI RIFERIMENTO****FTA - FOTOGRAFIE**

FTAX - Genere NR

FTAP - Tipo NR

<b>FTAN - Codice identificativo</b>	S4400411665/1
<b>BIB - BIBLIOGRAFIA</b>	
<b>BIBN - V., pp., nn.</b>	p. 26
<b>BIBI - V., tavv., figg.</b>	Tav. XIV, 4
<b>CM - COMPILAZIONE</b>	
<b>CMP - COMPILAZIONE</b>	
<b>CMPD - Data</b>	1993
<b>CMPN - Nome compilatore</b>	APE
<b>FUR - Funzionario responsabile</b>	Reggiani A.M.
<b>AN - ANNOTAZIONI</b>	
<b>OSS - Osservazioni</b>	MISD: 8;BIC:;