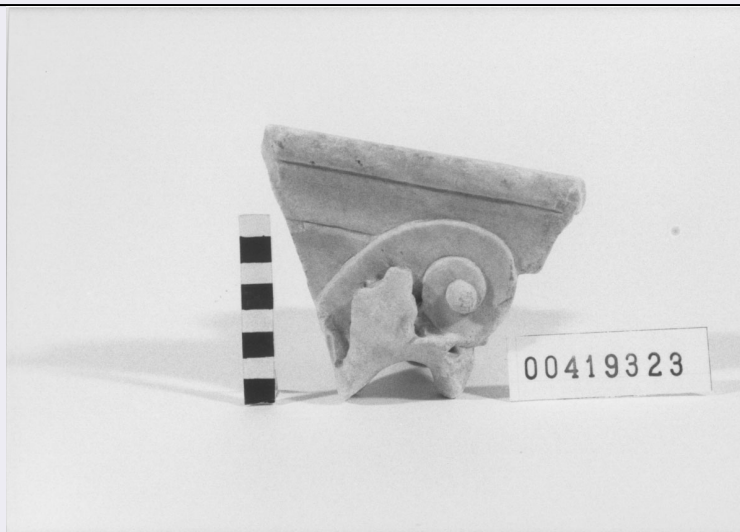


# SCHEDA



## CD - CODICI

TSK - Tipo di scheda	RA
LIR - Livello di ricerca	I
NCT - CODICE UNIVOCO	
NCTR - Codice regione	12
NCTN - Numero catalogo generale	00419323
ESC - Ente schedatore	S44
ECP - Ente competente	S44

## LC - LOCALIZZAZIONE

### PVC - LOCALIZZAZIONE GEOGRAFICO-AMMINISTRATIVA

PVCP - Provincia	LT
PVCC - Comune	Minturno
PVCL - Località	Minturnae

### LDC - COLLOCAZIONE SPECIFICA

LDCM - Denominazione raccolta	Antiquarium
LDCS - Specifiche	Sala D/ sc. 31/ sez. G

## UB - UBICAZIONE

### INV - INVENTARIO DI MUSEO O SOPRINTENDENZA

INVN - Numero	00419323
---------------	----------

### INV - INVENTARIO DI MUSEO O SOPRINTENDENZA

INVN - Numero	27250
---------------	-------

## LA - ALTRE LOCALIZZAZIONI

### PRV - LOCALIZZAZIONE GEOGRAFICO-AMMINISTRATIVA

PRVP - Provincia	LT
PRVC - Comune	Minturno
PRVL - Località	Minturnae

## RP - REPERIMENTO

### LGI - COORDINATE I.G.M. O ALTRO

<b>LGIT - Denominazione tavoletta</b>	Foce del Garigliano
<b>LGIN - Numero foglio</b>	170
<b>LGIQ - Sigla quadrante</b>	I SO
<b>OG - OGGETTO</b>	
<b>OGT - OGGETTO</b>	
<b>OGTD - Definizione</b>	Capitello di lesena/ frammento
<b>DT - CRONOLOGIA</b>	
<b>DTZ - CRONOLOGIA GENERICA</b>	
<b>DTZG - Secolo</b>	II d.C.
<b>DTS - CRONOLOGIA SPECIFICA</b>	
<b>DTSI - Da</b>	160
<b>DTSF - A</b>	160
<b>DTM - Motivazione cronologia</b>	NR
<b>MT - DATI TECNICI</b>	
<b>MTC - Materia e tecnica</b>	Marmo; ; ;
<b>MIS - MISURE</b>	
<b>MISU - Unità</b>	NR
<b>MISA - Altezza</b>	13
<b>MISL - Larghezza</b>	10
<b>MISS - Spessore</b>	4.5
<b>CO - CONSERVAZIONE</b>	
<b>STC - STATO DI CONSERVAZIONE</b>	
<b>STCC - Stato di conservazione</b>	NR
<b>STCS - Indicazioni specifiche</b>	Si conserva l'angolo destro a partire dalla foglia del calice fino all'abco.
<b>DA - DATI ANALITICI</b>	
<b>DES - DESCRIZIONE</b>	
<b>DESO - Indicazioni sull'oggetto</b>	Retro liscio. Sull'abaco presenta incasso per grappa, residui di ferro nella frattura di sinistra.
<b>TU - CONDIZIONE GIURIDICA E VINCOLI</b>	
<b>CDG - CONDIZIONE GIURIDICA</b>	
<b>CDGG - Indicazione generica</b>	ProprietÃ Stato
<b>DO - FONTI E DOCUMENTI DI RIFERIMENTO</b>	
<b>FTA - FOTOGRAFIE</b>	
<b>FTAX - Genere</b>	NR
<b>FTAP - Tipo</b>	NR
<b>FTAN - Codice identificativo</b>	S4400419323/1
<b>BIB - BIBLIOGRAFIA</b>	
<b>BIBN - V., pp., nn.</b>	p. 94, n. 333
<b>BIBI - V., tavv., figg.</b>	tav. XXXII

**CM - COMPILAZIONE****CMP - COMPILAZIONE**

<b>CMPD - Data</b>	1993
<b>CMPN - Nome compilatore</b>	APE
<b>FUR - Funzionario responsabile</b>	Righi R.