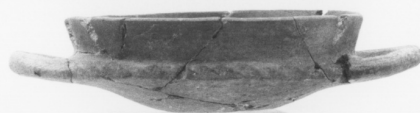


SCHEDA



00417360

CD - CODICI

TSK - Tipo di scheda RA

LIR - Livello di ricerca I

NCT - CODICE UNIVOCO

NCTR - Codice regione 12

NCTN - Numero catalogo generale 00417360

ESC - Ente schedatore S44

ECP - Ente competente S44

LC - LOCALIZZAZIONE

PVC - LOCALIZZAZIONE GEOGRAFICO-AMMINISTRATIVA

PVCP - Provincia RM

PVCC - Comune Tivoli

LDC - COLLOCAZIONE SPECIFICA

LDCC - Complesso di appartenenza Santuario di Ercole

LDSC - Specifiche Magazzini/ stanza D/ sc. 15/ rip. 1/ cass. 3

UB - UBICAZIONE

INV - INVENTARIO DI MUSEO O SOPRINTENDENZA

INVN - Numero 00417360

LA - ALTRE LOCALIZZAZIONI

PRV - LOCALIZZAZIONE GEOGRAFICO-AMMINISTRATIVA

PRVP - Provincia RM

PRVC - Comune Aprilia

PRVL - Località Campo del Fico

RP - REPERIMENTO

SPR - Specifiche di reperimento Necropoli/ T. 3

DSC - DATI DI SCAVO

DSCF - Ente responsabile Sopr. Arch. Lazio

DSCD - Data di scavo	1981-1982
OG - OGGETTO	
OGT - OGGETTO	
OGTD - Definizione	Tazza biansata
CLS - Classe e produzione	Ceramica di impasto
DT - CRONOLOGIA	
DTZ - CRONOLOGIA GENERICA	
DTZG - Secolo	VIII a.C.
DTS - CRONOLOGIA SPECIFICA	
DTSI - Da	770
DTSF - A	720
DTM - Motivazione cronologia	NR
MT - DATI TECNICI	
MTC - Materia e tecnica	Impasto bruno; a mano; ;
MIS - MISURE	
MISU - Unità	NR
MISA - Altezza	3.7
MISD - Diametro	11.5
CO - CONSERVAZIONE	
STC - STATO DI CONSERVAZIONE	
STCC - Stato di conservazione	NR
TU - CONDIZIONE GIURIDICA E VINCOLI	
CDG - CONDIZIONE GIURIDICA	
CDGG - Indicazione generica	Proprietà Stato
DO - FONTI E DOCUMENTI DI RIFERIMENTO	
FTA - FOTOGRAFIE	
FTAX - Genere	NR
FTAP - Tipo	NR
FTAN - Codice identificativo	S4400417360/1
BIB - BIBLIOGRAFIA	
BIBN - V., pp., nn.	76, n. 74, 3
BIBI - V., tavv., figg.	172
CM - COMPILAZIONE	
CMP - COMPILAZIONE	
CMPD - Data	1993
CM PN - Nome compilatore	APE
FUR - Funzionario responsabile	Reggiani A. M.