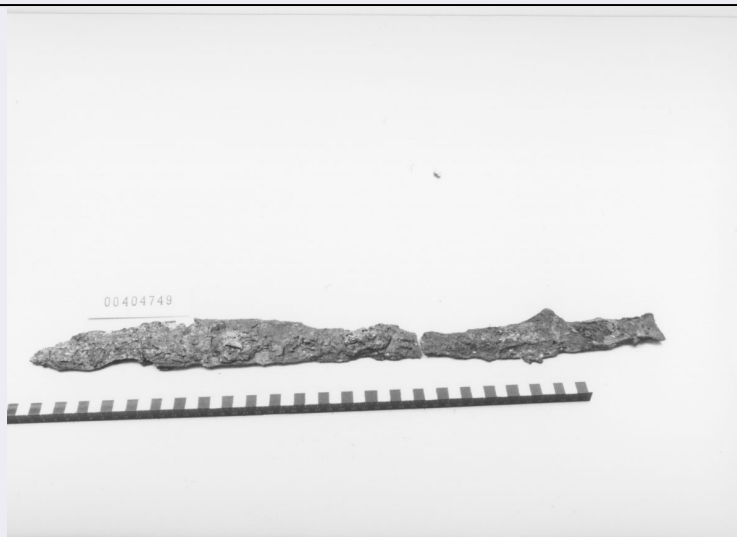


# SCHEDA



## CD - CODICI

TSK - Tipo di scheda RA

LIR - Livello di ricerca I

### NCT - CODICE UNIVOCO

NCTR - Codice regione 12

NCTN - Numero catalogo generale 00404749

ESC - Ente schedatore S44

ECP - Ente competente S44

## LC - LOCALIZZAZIONE

### PVC - LOCALIZZAZIONE GEOGRAFICO-AMMINISTRATIVA

PVCP - Provincia RM

PVCC - Comune Tivoli

### LDC - COLLOCAZIONE SPECIFICA

LDCC - Complesso di appartenenza Santuario di Ercole

LDCS - Specifiche Magazzini/ stanza G/ sc. 1/ rip. 5/ cass. 3

## UB - UBICAZIONE

### INV - INVENTARIO DI MUSEO O SOPRINTENDENZA

INVN - Numero 00404749

### INV - INVENTARIO DI MUSEO O SOPRINTENDENZA

INVN - Numero 17073

## LA - ALTRE LOCALIZZAZIONI

### PRV - LOCALIZZAZIONE GEOGRAFICO-AMMINISTRATIVA

PRVP - Provincia RI

PRVC - Comune Borgorose

PRVF - Frazione Corvaro

PRVL - Località Piana di Corvaro

## RP - REPERIMENTO

<b>SPR - Specifiche di reperimento</b>	Tumulo di Montariolo/ Q. M 10/ T.4
--	------------------------------------

**DSC - DATI DI SCAVO**

<b>DSCF - Ente responsabile</b>	Sopr. Arch. Lazio
<b>DSCA - Autori dello scavo</b>	Alvino G.
<b>DSCD - Data di scavo</b>	1984

**OG - OGGETTO****OGT - OGGETTO**

<b>OGTD - Definizione</b>	Spada
<b>OGTT - Tipologia</b>	Paribeni, tipo a

**DT - CRONOLOGIA****DTZ - CRONOLOGIA GENERICA**

<b>DTZG - Secolo</b>	VI a.C.
----------------------	---------

**DTS - CRONOLOGIA SPECIFICA**

<b>DTSI - Da</b>	599
<b>DTSF - A</b>	500
<b>DTM - Motivazione cronologia</b>	NR

**DT - CRONOLOGIA****DTZ - CRONOLOGIA GENERICA**

<b>DTZG - Secolo</b>	V a.C.
----------------------	--------

**DTS - CRONOLOGIA SPECIFICA**

<b>DTSI - Da</b>	499
<b>DTSF - A</b>	400
<b>DTM - Motivazione cronologia</b>	NR

**MT - DATI TECNICI**

<b>MTC - Materia e tecnica</b>	Ferro; forgiatura; ;
--------------------------------	----------------------

**MIS - MISURE**

<b>MISU - Unità</b>	NR
<b>MISL - Larghezza</b>	5
<b>MISN - Lunghezza</b>	58

**CO - CONSERVAZIONE****STC - STATO DI CONSERVAZIONE**

<b>STCC - Stato di conservazione</b>	Mutilo
<b>STCS - Indicazioni specifiche</b>	Tracce di legno; restaurato.

**TU - CONDIZIONE GIURIDICA E VINCOLI****CDG - CONDIZIONE GIURIDICA**

<b>CDGG - Indicazione generica</b>	ProprietÀ Stato
--	-----------------

**DO - FONTI E DOCUMENTI DI RIFERIMENTO****FTA - FOTOGRAFIE**

<b>FTAX - Genere</b>	NR
----------------------	----

<b>FTAP - Tipo</b>	NR
<b>FTAN - Codice identificativo</b>	S4400404749/1
<b>BIB - BIBLIOGRAFIA</b>	
<b>BIBN - V., pp., nn.</b>	402-406
<b>BIBI - V., tavv., figg.</b>	26
<b>BIB - BIBLIOGRAFIA</b>	
<b>BIBN - V., pp., nn.</b>	13-37
<b>BIBI - V., tavv., figg.</b>	3; 6.60
<b>BIB - BIBLIOGRAFIA</b>	
<b>BIBN - V., pp., nn.</b>	59-63; 85-89
<b>BIBI - V., tavv., figg.</b>	13.28; 15.12, 13
<b>CM - COMPILAZIONE</b>	
<b>CMP - COMPILAZIONE</b>	
<b>CMPD - Data</b>	1993
<b>CMPN - Nome compilatore</b>	APE
<b>FUR - Funzionario responsabile</b>	Reggiani A.M.
<b>AN - ANNOTAZIONI</b>	
<b>OSS - Osservazioni</b>	BIC;;BIC;;BIC;;