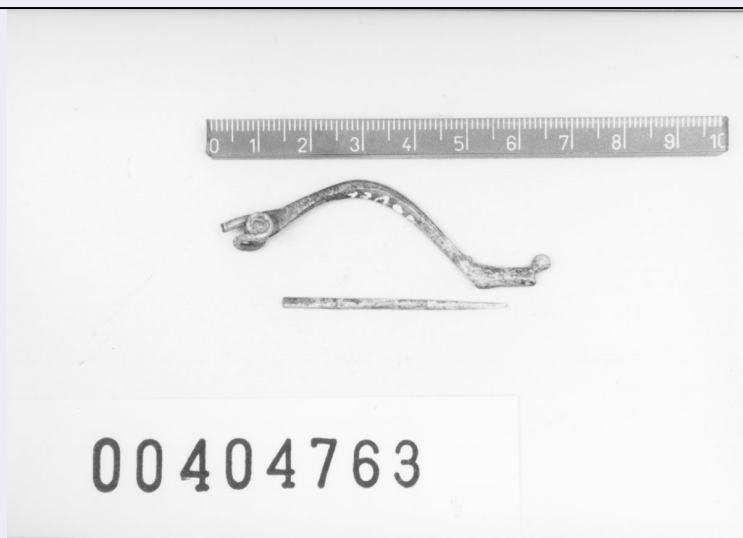


SCHEDA



CD - CODICI

TSK - Tipo di scheda	RA
LIR - Livello di ricerca	I
NCT - CODICE UNIVOCO	
NCTR - Codice regione	12
NCTN - Numero catalogo generale	00404763
ESC - Ente schedatore	S44
ECP - Ente competente	S44

LC - LOCALIZZAZIONE

PVC - LOCALIZZAZIONE GEOGRAFICO-AMMINISTRATIVA

PVCP - Provincia	RM
PVCC - Comune	Tivoli

LDC - COLLOCAZIONE SPECIFICA

LDCC - Complesso di appartenenza	Santuario di Ercole
LDCS - Specifiche	Magazzini/ stanza G/ sc. 1/ rip. 3/ cass. 9

UB - UBICAZIONE

INV - INVENTARIO DI MUSEO O SOPRINTENDENZA

INVN - Numero	00404763
---------------	----------

INV - INVENTARIO DI MUSEO O SOPRINTENDENZA

INVN - Numero	17090
---------------	-------

LA - ALTRE LOCALIZZAZIONI

PRV - LOCALIZZAZIONE GEOGRAFICO-AMMINISTRATIVA

PRVP - Provincia	RI
PRVC - Comune	Borgorose
PRVF - Frazione	Corvaro
PRVL - Località	Piana di Corvaro

RP - REPERIMENTO

SPR - Specifiche di reperimento	Tumulo di Montariolo/ Q. M 7-M 8/ T.11
--	--

DSC - DATI DI SCAVO

DSCF - Ente responsabile	Sopr. Arch. Lazio
DSCA - Autori dello scavo	Alvino G.
DSCD - Data di scavo	1984

OG - OGGETTO**OGT - OGGETTO**

OGTD - Definizione	Fibula
OGTT - Tipologia	Guzzo, tipo D-IV, 1

DT - CRONOLOGIA**DTZ - CRONOLOGIA GENERICA**

DTZG - Secolo	V a.C.
----------------------	--------

DTS - CRONOLOGIA SPECIFICA

DTSI - Da	499
DTSF - A	400
DTM - Motivazione cronologia	NR

MT - DATI TECNICI

MTC - Materia e tecnica	Bronzo; fusione, a pinza; ;
--------------------------------	-----------------------------

MIS - MISURE

MISU - Unità	NR
MISA - Altezza	1.8
MISN - Lunghezza	6

CO - CONSERVAZIONE**STC - STATO DI CONSERVAZIONE**

STCC - Stato di conservazione	Mutilo
STCS - Indicazioni specifiche	Mancante della molla.

TU - CONDIZIONE GIURIDICA E VINCOLI**CDG - CONDIZIONE GIURIDICA**

CDGG - Indicazione generica	Proprietà Stato
--	-----------------

DO - FONTI E DOCUMENTI DI RIFERIMENTO**FTA - FOTOGRAFIE**

FTAX - Genere	NR
FTAP - Tipo	NR
FTAN - Codice identificativo	S4400404763/1

BIB - BIBLIOGRAFIA

BIBN - V., pp., nn.	38
BIBI - V., tavv., figg.	VIII

BIB - BIBLIOGRAFIA

BIBN - V., pp., nn.	41
----------------------------	----

BIBI - V., tavv., figg.	9
CM - COMPILAZIONE	
CMP - COMPILAZIONE	
CMPD - Data	1993
CMPN - Nome compilatore	APE
FUR - Funzionario responsabile	Reggiani A.M.
AN - ANNOTAZIONI	
OSS - Osservazioni	BIC;;BIC;;