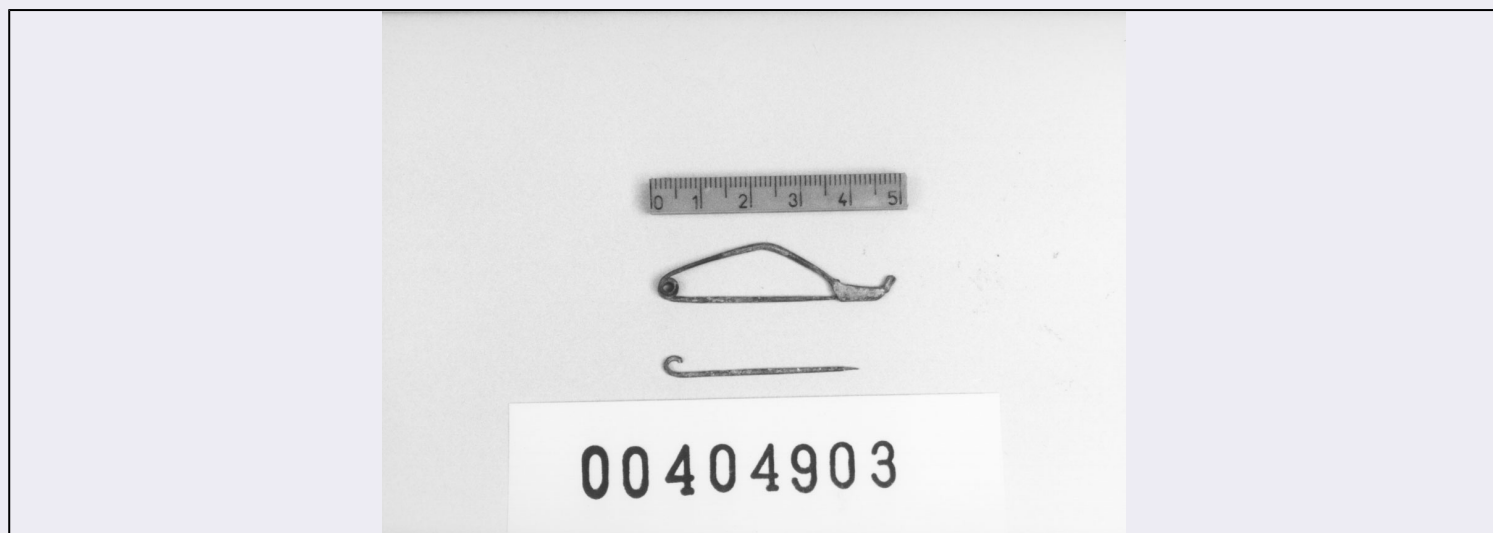


SCHEDA



CD - CODICI

TSK - Tipo di scheda	RA
LIR - Livello di ricerca	I
NCT - CODICE UNIVOCO	
NCTR - Codice regione	12
NCTN - Numero catalogo generale	00404903
ESC - Ente schedatore	S44
ECP - Ente competente	S44

LC - LOCALIZZAZIONE

PVC - LOCALIZZAZIONE GEOGRAFICO-AMMINISTRATIVA

PVCP - Provincia	RM
PVCC - Comune	Tivoli

LDC - COLLOCAZIONE SPECIFICA

LDCC - Complesso di appartenenza	Santuario di Ercole
LDCS - Specifiche	Magazzini/ stanza G/ sc. 3/ rip. 3/ cass. 70

UB - UBICAZIONE

INV - INVENTARIO DI MUSEO O SOPRINTENDENZA

INVN - Numero	00404903
---------------	----------

INV - INVENTARIO DI MUSEO O SOPRINTENDENZA

INVN - Numero	54516
---------------	-------

LA - ALTRE LOCALIZZAZIONI

PRV - LOCALIZZAZIONE GEOGRAFICO-AMMINISTRATIVA

PRVP - Provincia	RI
PRVC - Comune	Borgorose
PRVF - Frazione	Corvaro
PRVL - Località	Piana di Corvaro

RP - REPERIMENTO

SPR - Specifiche di	
---------------------	--

reperimento	Tumulo di Montariolo/ Q. D 11/ T. 52
DSC - DATI DI SCAVO	
DSCF - Ente responsabile	Sopr. Arch. Lazio
DSCA - Autori dello scavo	Alvino G.
DSCD - Data di scavo	1988
OG - OGGETTO	
OGT - OGGETTO	
OGTD - Definizione	Fibula
OGTT - Tipologia	Guzzo, tipo D-II
DT - CRONOLOGIA	
DTZ - CRONOLOGIA GENERICA	
DTZG - Secolo	VI a.C.
DTS - CRONOLOGIA SPECIFICA	
DTSI - Da	599
DTSF - A	500
DTM - Motivazione cronologia	NR
DT - CRONOLOGIA	
DTZ - CRONOLOGIA GENERICA	
DTZG - Secolo	V a.C.
DTS - CRONOLOGIA SPECIFICA	
DTSI - Da	499
DTSF - A	400
DTM - Motivazione cronologia	NR
MT - DATI TECNICI	
MTC - Materia e tecnica	Bronzo; fusione, a pinza; ;
MIS - MISURE	
MISU - Unità	NR
MISA - Altezza	1.2
MISN - Lunghezza	4.9
MISS - Spessore	0.1
CO - CONSERVAZIONE	
STC - STATO DI CONSERVAZIONE	
STCC - Stato di conservazione	Integro
TU - CONDIZIONE GIURIDICA E VINCOLI	
CDG - CONDIZIONE GIURIDICA	
CDGG - Indicazione generica	ProprietÀ Stato
DO - FONTI E DOCUMENTI DI RIFERIMENTO	
FTA - FOTOGRAFIE	
FTAX - Genere	NR
FTAP - Tipo	NR
FTAN - Codice identificativo	S4400404903/1

BIB - BIBLIOGRAFIA**BIBN - V., pp., nn.** 36-37**BIBI - V., tavv., figg.** VII**BIB - BIBLIOGRAFIA****BIBN - V., pp., nn.** 41**BIBI - V., tavv., figg.** 9**CM - COMPILAZIONE****CMP - COMPILAZIONE****CMPD - Data** 1993**CMPN - Nome compilatore** APE**FUR - Funzionario
responsabile** Reggiani A.M.**AN - ANNOTAZIONI****OSS - Osservazioni** MISL: nta;MISN: 24.5;BIC::BIC::