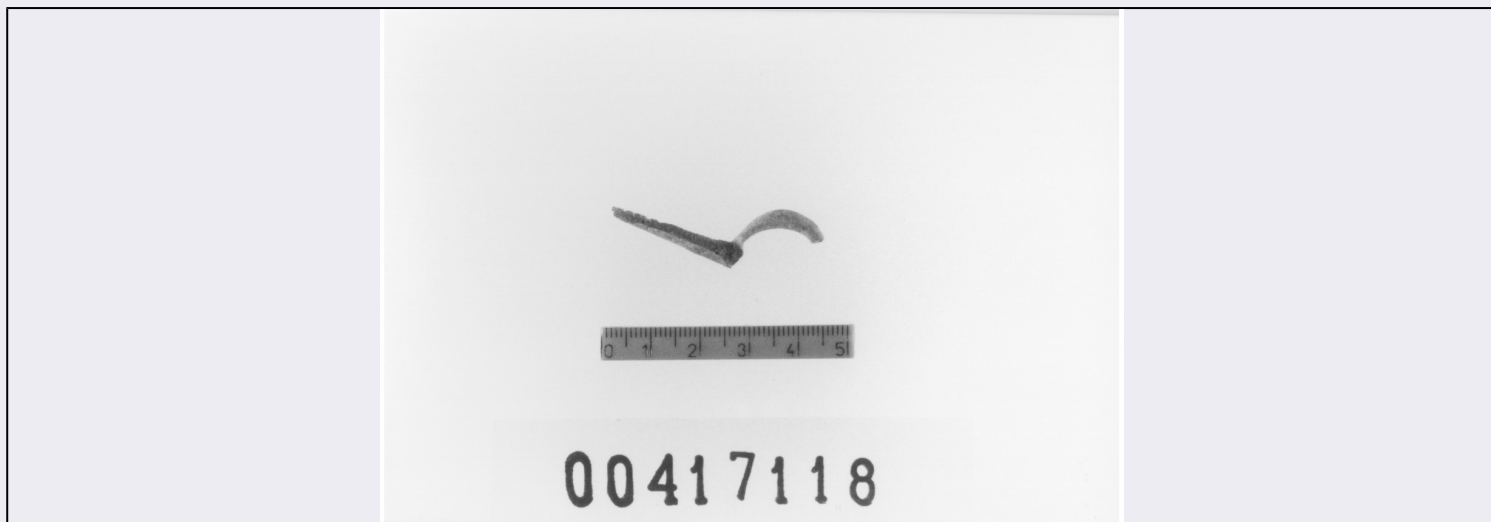


SCHEDA



CD - CODICI

TSK - Tipo di scheda RA

LIR - Livello di ricerca I

NCT - CODICE UNIVOCO

NCTR - Codice regione 12

NCTN - Numero catalogo generale 00417118

ESC - Ente schedatore S44

ECP - Ente competente S44

LC - LOCALIZZAZIONE

PVC - LOCALIZZAZIONE GEOGRAFICO-AMMINISTRATIVA

PVCP - Provincia RM

PVCC - Comune Tivoli

LDC - COLLOCAZIONE SPECIFICA

LDCC - Complesso di appartenenza Santuario di Ercole

LDSC - Specifiche Magazzini/ stanza C/ sc. 22/ rip. 5/ cass. 2

UB - UBICAZIONE

INV - INVENTARIO DI MUSEO O SOPRINTENDENZA

INVN - Numero 00417118

LA - ALTRE LOCALIZZAZIONI

PRV - LOCALIZZAZIONE GEOGRAFICO-AMMINISTRATIVA

PRVP - Provincia LT

PRVC - Comune Sermoneta

PRVL - Località Caracupa

RP - REPERIMENTO

SPR - Specifiche di reperimento Necropoli dell'abitato di Monte Carbolino

DSC - DATI DI SCAVO

DSCF - Ente responsabile Sopr. Arch. Lazio

| | |
|--|--------------------------------|
| DSCA - Autori dello scavo | Savignani L. - Mengarelli R. |
| DSCD - Data di scavo | 1902-1903 |
| OG - OGGETTO | |
| OGT - OGGETTO | |
| OGTD - Definizione | Fibula |
| DT - CRONOLOGIA | |
| DTZ - CRONOLOGIA GENERICA | |
| DTZG - Secolo | VIII a.C. |
| DTS - CRONOLOGIA SPECIFICA | |
| DTSI - Da | 799 |
| DTSF - A | 700 |
| DTM - Motivazione cronologia | NR |
| MT - DATI TECNICI | |
| MTC - Materia e tecnica | Bronzo; laminatura, a pinza; ; |
| MIS - MISURE | |
| MISU - Unità | NR |
| MISA - Altezza | 1.6 |
| MISN - Lunghezza | 4 |
| CO - CONSERVAZIONE | |
| STC - STATO DI CONSERVAZIONE | |
| STCC - Stato di conservazione | Frammentario |
| TU - CONDIZIONE GIURIDICA E VINCOLI | |
| CDG - CONDIZIONE GIURIDICA | |
| CDGG - Indicazione generica | Proprietà Stato |
| DO - FONTI E DOCUMENTI DI RIFERIMENTO | |
| FTA - FOTOGRAFIE | |
| FTAX - Genere | NR |
| FTAP - Tipo | NR |
| FTAN - Codice identificativo | S4400417118/1 |
| BIB - BIBLIOGRAFIA | |
| BIBN - V., pp., nn. | 162 |
| BIBI - V., tavv., figg. | XXVII |
| CM - COMPILAZIONE | |
| CMP - COMPILAZIONE | |
| CMPD - Data | 1993 |
| CMPN - Nome compilatore | APE |
| FUR - Funzionario responsabile | Reggiani A. M. |
| AN - ANNOTAZIONI | |
| OSS - Osservazioni | BIC.; |