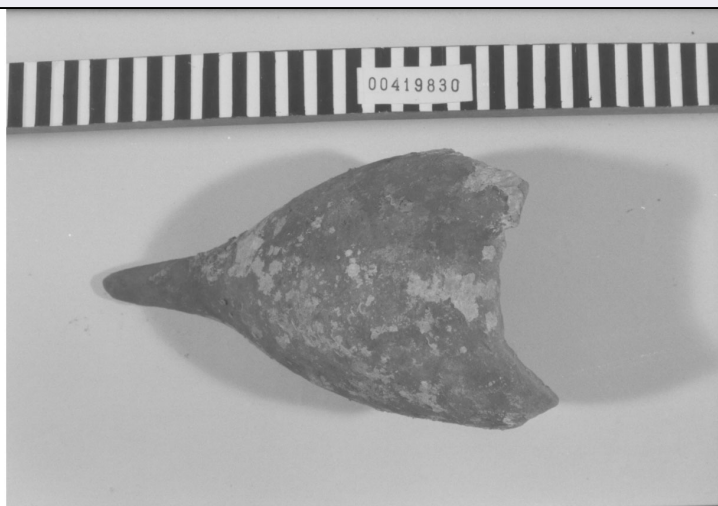


SCHEDA



CD - CODICI

TSK - Tipo di scheda RA

LIR - Livello di ricerca I

NCT - CODICE UNIVOCO

NCTR - Codice regione 12

NCTN - Numero catalogo generale 00419830

ESC - Ente schedatore S44

ECP - Ente competente S44

LC - LOCALIZZAZIONE

PVC - LOCALIZZAZIONE GEOGRAFICO-AMMINISTRATIVA

PVCP - Provincia LT

PVCC - Comune Minturno

PVCL - Località Minturnae

LDC - COLLOCAZIONE SPECIFICA

LDCM - Denominazione raccolta Antiquarium

LDCS - Specifiche Sala D/ sett. 35

UB - UBICAZIONE

INV - INVENTARIO DI MUSEO O SOPRINTENDENZA

INVN - Numero 00419830

INV - INVENTARIO DI MUSEO O SOPRINTENDENZA

INVN - Numero 27851

LA - ALTRE LOCALIZZAZIONI

PRV - LOCALIZZAZIONE GEOGRAFICO-AMMINISTRATIVA

PRVP - Provincia LT

PRVC - Comune Minturno

PRVL - Località Minturnae

RP - REPERIMENTO

LGI - COORDINATE I.G.M. O ALTRO

LGIT - Denominazione tavoletta	Foce del Garigliano
LGIN - Numero foglio	170
LGIQ - Sigla quadrante	I SO

OG - OGGETTO

OGT - OGGETTO

OGTD - Definizione	Anfora/ frammento
OGTT - Tipologia	Dressel 1 - Pascual 1
CLS - Classe e produzione	Anfore da trasporto

DT - CRONOLOGIA

DTZ - CRONOLOGIA GENERICA

DTZG - Secolo	I a.C.
DTZS - Frazione di secolo	Fine

DTS - CRONOLOGIA SPECIFICA

DTSI - Da	10
DTSF - A	0
DTM - Motivazione cronologia	NR

DT - CRONOLOGIA

DTZ - CRONOLOGIA GENERICA

DTZG - Secolo	I d.C.
----------------------	--------

DTS - CRONOLOGIA SPECIFICA

DTSI - Da	0
DTSF - A	75
DTM - Motivazione cronologia	NR

MT - DATI TECNICI

MTC - Materia e tecnica	Argilla crema; a tornio veloce; ;
--------------------------------	-----------------------------------

MIS - MISURE

MISU - Unità	NR
MISA - Altezza	46

CO - CONSERVAZIONE

STC - STATO DI CONSERVAZIONE

STCC - Stato di conservazione	NR
STCS - Indicazioni specifiche	Restano parte del corpo ed il puntale.

TU - CONDIZIONE GIURIDICA E VINCOLI

CDG - CONDIZIONE GIURIDICA

CDGG - Indicazione generica	Proprietà Stato
------------------------------------	-----------------

DO - FONTI E DOCUMENTI DI RIFERIMENTO

FTA - FOTOGRAFIE

FTAX - Genere	NR
FTAP - Tipo	NR

FTAN - Codice identificativo	S4400419830/1
BIB - BIBLIOGRAFIA	
BIBN - V., pp., nn.	94-95
BIBI - V., tavv., figg.	fig. 30
CM - COMPILAZIONE	
CMP - COMPILAZIONE	
CMPD - Data	1993
CMPN - Nome compilatore	A.P.E.
FUR - Funzionario responsabile	Righi R.
AN - ANNOTAZIONI	
OSS - Osservazioni	BIC.;