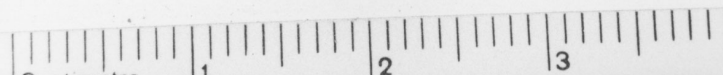


SCHEDA

00402343



CD - CODICI

TSK - Tipo di scheda RA

LIR - Livello di ricerca I

NCT - CODICE UNIVOCO

NCTR - Codice regione 12

NCTN - Numero catalogo generale 00402343

ESC - Ente schedatore S44

ECP - Ente competente S44

LC - LOCALIZZAZIONE

PVC - LOCALIZZAZIONE GEOGRAFICO-AMMINISTRATIVA

PVCP - Provincia RM

PVCC - Comune Tivoli

LDC - COLLOCAZIONE SPECIFICA

LDCC - Complesso di appartenenza Santuario di Ercole

LDCS - Specifiche Magazzini/ stanza C/ sc. 25/ rip. 5/ cass. 1

UB - UBICAZIONE

INV - INVENTARIO DI MUSEO O SOPRINTENDENZA

INVN - Numero 00402343

LA - ALTRE LOCALIZZAZIONI

PRV - LOCALIZZAZIONE GEOGRAFICO-AMMINISTRATIVA

PRVP - Provincia FR

PRVC - Comune Casalvieri

PRVL - Località Pescarola

RP - REPERIMENTO

SPR - Specifiche di reperimento Stipe votiva/ sett. 2/ Q. A/ da - 20 a - 40

DSC - DATI DI SCAVO

DSCF - Ente responsabile Sopr. Arch. Lazio

DSCA - Autori dello scavo	Bellini G.
DSCD - Data di scavo	1990-1991
OG - OGGETTO	
OGT - OGGETTO	
OGTD - Definizione	Litra romano-campana
DT - CRONOLOGIA	
DTZ - CRONOLOGIA GENERICA	
DTZG - Secolo	III a.C.
DTS - CRONOLOGIA SPECIFICA	
DTSI - Da	241
DTSF - A	235
DTSL - Validità	ca.
DTM - Motivazione cronologia	NR
AU - DEFINIZIONE CULTURALE	
EDT - EDITORI/STAMPATORI	
EDTZ - Zecca	Roma
MT - DATI TECNICI	
MTC - Materia e tecnica	Bronzo; coniazione; ;
MIS - MISURE	
MISU - Unità	NR
MISD - Diametro	1.6
MISG - Peso	3.0
CO - CONSERVAZIONE	
STC - STATO DI CONSERVAZIONE	
STCC - Stato di conservazione	Integro
STCS - Indicazioni specifiche	Incrostazioni
DA - DATI ANALITICI	
DES - DESCRIZIONE	
DESO - Indicazioni sull'oggetto	D/ Testa elmata di Marte imberbe a d.; dietro falchettoR/ Testa di cavallo a d.; dietro falchetto; sotto, ROMA
TU - CONDIZIONE GIURIDICA E VINCOLI	
CDG - CONDIZIONE GIURIDICA	
CDGG - Indicazione generica	ProprietÀ Stato
DO - FONTI E DOCUMENTI DI RIFERIMENTO	
FTA - FOTOGRAFIE	
FTAX - Genere	NR
FTAP - Tipo	NR
FTAN - Codice identificativo	S4400402343/2
BIB - BIBLIOGRAFIA	
BIBN - V., pp., nn.	141, n. 25/ 3

BIBI - V., tavv., figg.	I
CM - COMPILAZIONE	
CMP - COMPILAZIONE	
CMPD - Data	1993
CMPN - Nome compilatore	APE
FUR - Funzionario responsabile	Reggiani A. M.