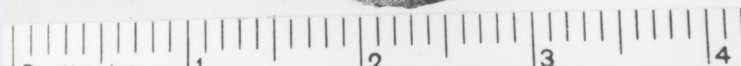


SCHEDA

00402523



CD - CODICI

TSK - Tipo di scheda RA

LIR - Livello di ricerca I

NCT - CODICE UNIVOCO

NCTR - Codice regione 12

NCTN - Numero catalogo generale 00402523

ESC - Ente schedatore S44

ECP - Ente competente S44

LC - LOCALIZZAZIONE

PVC - LOCALIZZAZIONE GEOGRAFICO-AMMINISTRATIVA

PVCP - Provincia RM

PVCC - Comune Tivoli

LDC - COLLOCAZIONE SPECIFICA

LDCC - Complesso di appartenenza Santuario di Ercole

LDCS - Specifiche Magazzini/ stanza C/ sc. 25/ rip. 5/ cass. 2

UB - UBICAZIONE

INV - INVENTARIO DI MUSEO O SOPRINTENDENZA

INVN - Numero 00402523

LA - ALTRE LOCALIZZAZIONI

PRV - LOCALIZZAZIONE GEOGRAFICO-AMMINISTRATIVA

PRVP - Provincia FR

PRVC - Comune Casalvieri

PRVL - Località Pescarola

RP - REPERIMENTO

SPR - Specifiche di reperimento Stipe votiva/ sett. 0/ Q. E

DSC - DATI DI SCAVO

DSCF - Ente responsabile Sopr. Arch. Lazio

DSCA - Autori dello scavo	Bellini G.
DSCD - Data di scavo	1990 - 1991
OG - OGGETTO	
OGT - OGGETTO	
OGTD - Definizione	Semuncia
DT - CRONOLOGIA	
DTZ - CRONOLOGIA GENERICA	
DTZG - Secolo	III a.C.
DTS - CRONOLOGIA SPECIFICA	
DTSI - Da	215
DTSF - A	212
DTSL - Validità	ca. (?)
DTM - Motivazione cronologia	NR
AU - DEFINIZIONE CULTURALE	
EDT - EDITORI/STAMPATORI	
EDTZ - Zecca	Roma
MT - DATI TECNICI	
MTC - Materia e tecnica	Bronzo; coniazione; ;
MIS - MISURE	
MISU - Unità	NR
MISD - Diametro	2.0
MISG - Peso	5.3
CO - CONSERVAZIONE	
STC - STATO DI CONSERVAZIONE	
STCC - Stato di conservazione	Integro
STCS - Indicazioni specifiche	Numerose incrostazioni.
DA - DATI ANALITICI	
DES - DESCRIZIONE	
DESO - Indicazioni sull'oggetto	D/ Testa di Mercurio a d.R/ Prua di nave a d.; sopra, ROMA
TU - CONDIZIONE GIURIDICA E VINCOLI	
CDG - CONDIZIONE GIURIDICA	
CDGG - Indicazione generica	ProprietÀ Stato
DO - FONTI E DOCUMENTI DI RIFERIMENTO	
FTA - FOTOGRAFIE	
FTAX - Genere	NR
FTAP - Tipo	NR
FTAN - Codice identificativo	S4400402523/2
BIB - BIBLIOGRAFIA	
BIBN - V., pp., nn.	p. 152, n. 41/11

BIBI - V., tavv., figg.	tav. VIII
CM - COMPILAZIONE	
CMP - COMPILAZIONE	
CMPD - Data	1993
CMPN - Nome compilatore	A.P.E.
FUR - Funzionario responsabile	Reggiani A. M.
AN - ANNOTAZIONI	
OSS - Osservazioni	BIC.;