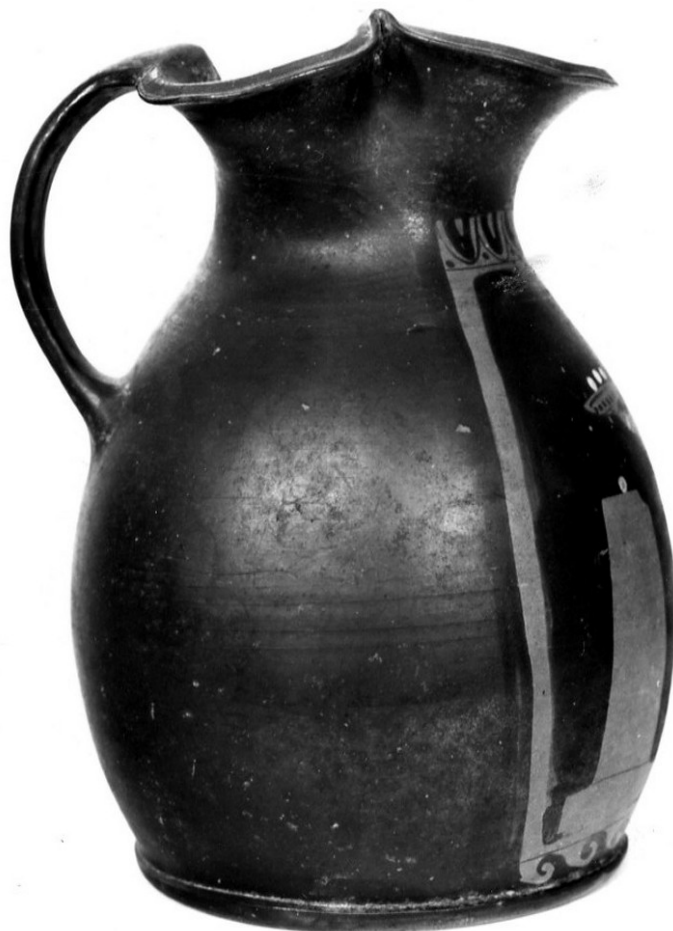


# SCHEDA



## CD - CODICI

TSK - Tipo Scheda RA

LIR - Livello ricerca C

### NCT - CODICE UNIVOCO

NCTR - Codice regione 16

NCTN - Numero catalogo generale 00016022

ESC - Ente schedatore S63

ECP - Ente competente S63

## OG - OGGETTO

### OGT - OGGETTO

OGTD - Definizione oinochoe

CLS - Categoria - classe e produzione recipienti in ceramica/ ceramica apula a figure rosse

## LC - LOCALIZZAZIONE GEOGRAFICO-AMMINISTRATIVA

### PVC - LOCALIZZAZIONE GEOGRAFICO-AMMINISTRATIVA ATTUALE

PVCS - Stato Italia

PVCR - Regione Puglia

PVCP - Provincia BA

PVCC - Comune Bari

**LDC - COLLOCAZIONE SPECIFICA**

|                                      |                    |
|--------------------------------------|--------------------|
| <b>LDCN - Denominazione attuale</b>  | NR                 |
| <b>LDCM - Denominazione raccolta</b> | Museo Archeologico |

**LA - ALTRE LOCALIZZAZIONI GEOGRAFICO-AMMINISTRATIVE**

|                                     |                      |
|-------------------------------------|----------------------|
| <b>TCL - Tipo di localizzazione</b> | luogo di reperimento |
|-------------------------------------|----------------------|

**PRV - LOCALIZZAZIONE GEOGRAFICO-AMMINISTRATIVA**

|                             |                  |
|-----------------------------|------------------|
| <b>PRVS - Stato</b>         | Italia           |
| <b>PRVR - Regione</b>       | Puglia           |
| <b>PRVP - Provincia</b>     | BA               |
| <b>PRVC - Comune</b>        | Bari             |
| <b>PRL - Altra località</b> | Ceglie del Campo |

**PRC - COLLOCAZIONE SPECIFICA**

|                             |                         |
|-----------------------------|-------------------------|
| <b>PRCD - Denominazione</b> | NR                      |
| <b>PRCS - Specifiche</b>    | tomba 6: scavi del 1929 |

**UB - DATI PATRIMONIALI****INV - INVENTARIO DI MUSEO O SOPRINTENDENZA**

|                      |      |
|----------------------|------|
| <b>INVN - Numero</b> | 7784 |
|----------------------|------|

**DT - CRONOLOGIA****DTZ - CRONOLOGIA GENERICA**

|   |              |
|---|--------------|
| <b>DTZG - Fascia cronologica di riferimento</b> | sec. IV a.C. |
| <b>DTZS - Frazione cronologica</b>              | metà         |
| <b>DTM - Motivazione cronologia</b>             | bibliografia |

**AU - DEFINIZIONE CULTURALE****ATB - AMBITO CULTURALE**

|   |              |
|---|--------------|
| <b>ATBD - Denominazione</b>                 | medio apulo  |
| <b>ATBM - Motivazione dell'attribuzione</b> | bibliografia |

**MT - DATI TECNICI**

|                                |   |
|--------------------------------|---|
| <b>MTC - Materia e tecnica</b> | argilla/ a tornio/ ingobbiatura/ verniciatura |
|--------------------------------|---|

**MIS - MISURE**

|                        |      |
|------------------------|------|
| <b>MISU - Unità</b>    | cm   |
| <b>MISA - Altezza</b>  | 17,5 |
| <b>MISD - Diametro</b> | 10,2 |

**DA - DATI ANALITICI****DES - DESCRIZIONE**

|  |                                     |
|--|-------------------------------------|
| <b>DESO - Indicazioni sull'oggetto</b> | confronta scheda pregressa allegata |
|--|-------------------------------------|

**CO - CONSERVAZIONE****STC - STATO DI CONSERVAZIONE**

|                        |  |
|------------------------|--|
| <b>STCC - Stato di</b> |  |
|------------------------|--|

|   |   |
|---|---|
| conservazione                                   | mutilo  |
| <b>TU - CONDIZIONE GIURIDICA E VINCOLI</b>      |   |
| <b>CDG - CONDIZIONE GIURIDICA</b>               |   |
| CDGG - Indicazione generica                     | proprietà Ente pubblico territoriale                  |
| <b>DO - FONTI E DOCUMENTI DI RIFERIMENTO</b>    |   |
| <b>FTA - DOCUMENTAZIONE FOTOGRAFICA</b>         |   |
| FTAX - Genere                                   | documentazione allegata                               |
| FTAP - Tipo                                     | fotografia b/n  |
| FTAN - Codice identificativo                    | _I SATA_7521  |
| <b>FTA - DOCUMENTAZIONE FOTOGRAFICA</b>         |   |
| FTAX - Genere                                   | documentazione allegata                               |
| FTAP - Tipo                                     | fotografia b/n  |
| FTAN - Codice identificativo                    | _I SATA_7522  |
| <b>FNT - FONTI E DOCUMENTI</b>                  |   |
| FNTP - Tipo                                     | scheda storica  |
| FNTD - Data                                     | 1982  |
| FNTN - Nome archivio                            | Archivio Generale delle Schede di Catalogo (ICCD, RM) |
| FNTS - Posizione                                | 1600016022  |
| FNTI - Codice identificativo                    | 1600016022  |
| <b>AD - ACCESSO AI DATI</b>                     |   |
| <b>ADS - SPECIFICHE DI ACCESSO AI DATI</b>      |   |
| ADSP - Profilo di accesso                       | 1   |
| ADSM - Motivazione                              | scheda contenente dati liberamente accessibili        |
| <b>CM - COMPILAZIONE</b>                        |   |
| <b>CMP - COMPILAZIONE</b>                       |   |
| CMPD - Data                                     | 1982  |
| CMPN - Nome                                     | Dongiovanni, Anna Stella                              |
| FUR - Funzionario responsabile                  | NR (recupero pregresso)                               |
| <b>RVM - TRASCRIZIONE PER INFORMATIZZAZIONE</b> |   |
| RVMD - Data                                     | 2007  |
| RVMN - Nome                                     | Lotto 2005  |