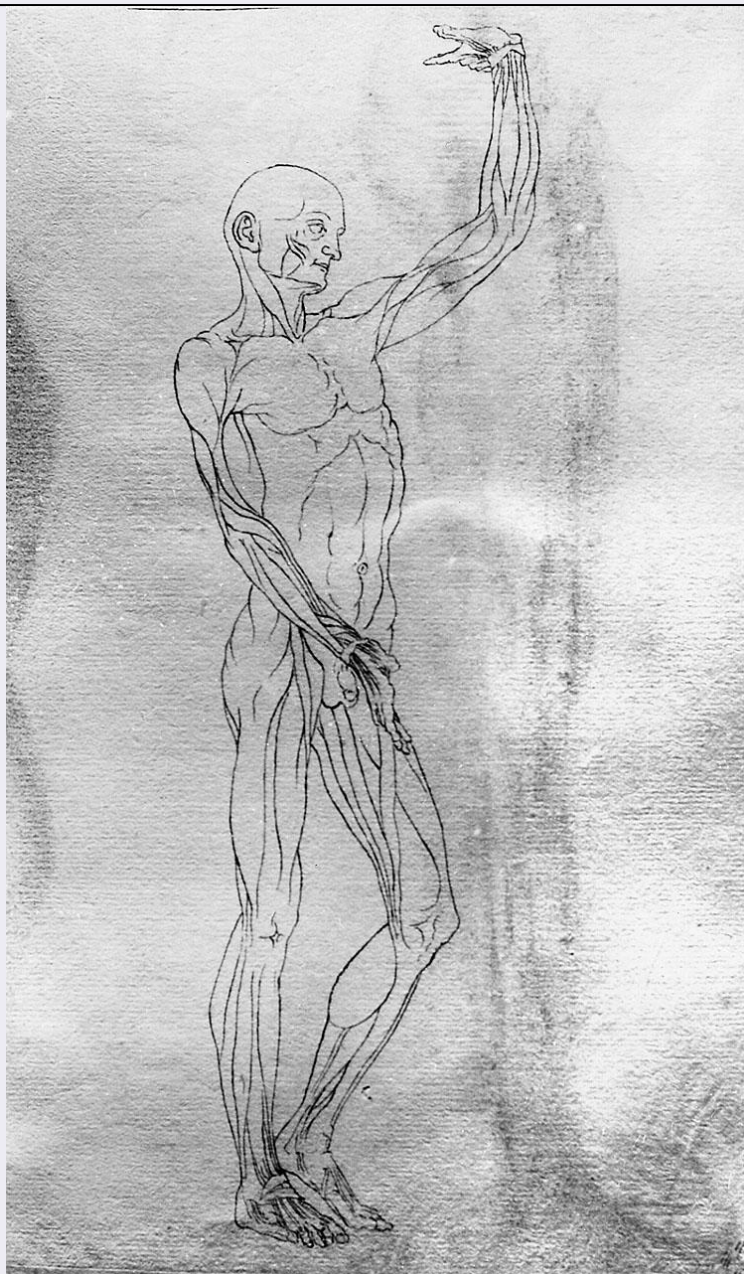


SCHEDA



CD - CODICI

TSK - Tipo Scheda NU

LIR - Livello ricerca I

NCT - CODICE UNIVOCO

NCTR - Codice regione 20

NCTN - Numero catalogo
generale 00243585

ESC - Ente schedatore S252

ECP - Ente competente S255

OG - OGGETTO

OGT - OGGETTO

OGTD - Definizione moneta

OGR - Disponibilità reale

LC - LOCALIZZAZIONE GEOGRAFICO AMMINISTRATIVA

PVC - LOCALIZZAZIONE GEOGRAFICO AMMINISTRATIVA ATTUALE

PVCS - Stato	ITALIA
PVCR - Regione	Sardegna
PVCP - Provincia	NU
PVCC - Comune	Nuoro

LDC - COLLOCAZIONE SPECIFICA

LDCT - Tipologia	museo
LDCN - Denominazione attuale	Museo Archeologico Nazionale G. Asproni
LDCU - Indirizzo	via Mannu, 1

DT - CRONOLOGIA**DTZ - CRONOLOGIA GENERICA**

DTZG - Fascia cronologica di riferimento	secc. III-IV d.C.
--	-------------------

DTS - CRONOLOGIA SPECIFICA

DTSI - Da	284 d.C.
DTSF - A	305 d.C.
DTM - Motivazione cronologia	analisi tipologica

MT - DATI TECNICI

MTC - Materia e tecnica	mistura/ coniazione
-------------------------	---------------------

MIS - MISURE

MISU - Unità	mm
MISD - Diametro	20
MISG - Peso	2.82

DA - DATI ANALITICI**DES - DESCRIZIONE**

DESA - Dritto	busto drappeggiato, testa maschile radiata e barbata, a s.
DESL - Legenda dritto	[...]DIOCLETII[...]
DESN - Lingua dritto	latino
DESM - Rovescio	corona d'alloro
DESG - Legenda rovescio	VOT XX entro corona d'alloro
DESR - Lingua rovescio	latino
DESU - Soggetto	R: Diocleziano

TU - CONDIZIONE GIURIDICA E VINCOLI**CDG - CONDIZIONE GIURIDICA**

CDGG - Indicazione generica	proprietà Stato
-----------------------------	-----------------

DO - FONTI E DOCUMENTI DI RIFERIMENTO**FTA - DOCUMENTAZIONE FOTOGRAFICA**

FTAX - Genere	documentazione allegata
FTAP - Tipo	fotografia digitale (file)
FTAN - Codice identificativo	New_1495291647361

AD - ACCESSO AI DATI

ADS - SPECIFICHE DI ACCESSO AI DATI**ADSP - Profilo di accesso**

1

ADSM - Motivazione

scheda contenente dati liberamente accessibili

CM - COMPILAZIONE**CMP - COMPILAZIONE****CMPD - Data**

2017

CM PN - Nome

La Fragola, Alessandra

RSR - Referente scientifico

Sanciu, Antonio

**FUR - Funzionario
responsabile**

Pilo, Chiara