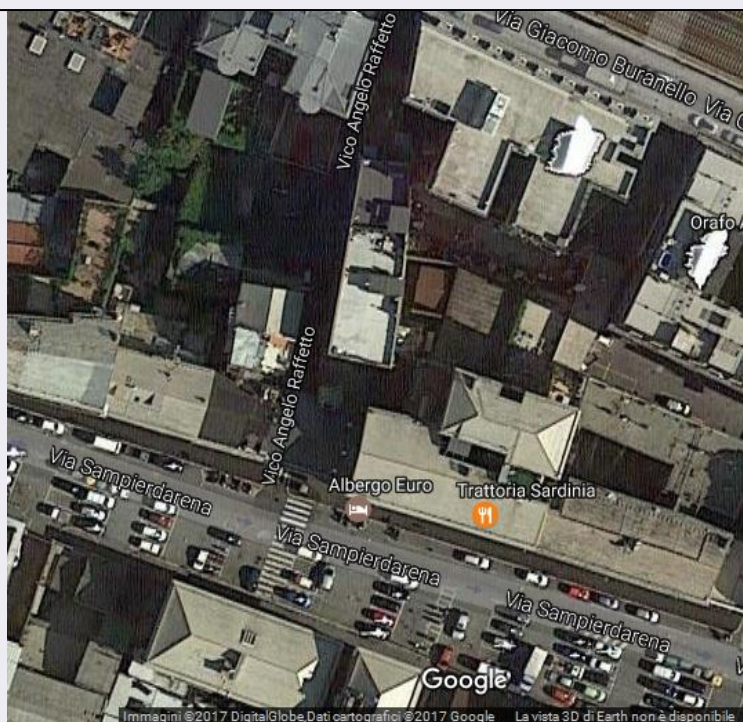


# SCHEDA



## CD - CODICI

|                                 |          |
|---------------------------------|----------|
| TSK - Tipo scheda               | A        |
| LIR - Livello ricerca           | I        |
| NCT - CODICE UNIVOCO            |          |
| NCTR - Codice regione           | 07       |
| NCTN - Numero catalogo generale | 00108310 |
| ESC - Ente schedatore           | S20      |
| ECP - Ente competente           | S20      |

## OG - OGGETTO

|                               |                 |
|-------------------------------|-----------------|
| OGT - OGGETTO                 |                 |
| OGTD - Definizione tipologica | torre           |
| OGTN - Denominazione          | Torre dei Frati |

## LC - LOCALIZZAZIONE GEOGRAFICO-AMMINISTRATIVA

### PVC - LOCALIZZAZIONE GEOGRAFICO-AMMINISTRATIVA

|                  |                       |
|------------------|-----------------------|
| PVCS - Stato     | ITALIA                |
| PVCR - Regione   | Liguria               |
| PVCP - Provincia | GE                    |
| PVCC - Comune    | Genova                |
| PVCI - Indirizzo | Via Sampierdarena, 17 |

### ZUR - ZONA URBANA

|                      |                         |
|----------------------|-------------------------|
| ZURD - Denominazione | Quartiere Sampierdarena |
|----------------------|-------------------------|

## CS - LOCALIZZAZIONE CATASTALE

|                              |                       |
|------------------------------|-----------------------|
| CTL - Tipo di localizzazione | localizzazione fisica |
|------------------------------|-----------------------|

### CTS - LOCALIZZAZIONE CATASTALE

|  |  |
|--|--|
| CTSC - Comune                                | Genova   |
| CTSF - Foglio/Data                           | NR (recupero pregresso)  |
| CTSN - Particelle                            | NR (recupero pregresso)  |
| <b>GP - GEOREFERENZIAZIONE TRAMITE PUNTO</b> |  |
| GPI - Identificativo punto                   | 2  |
| GPL - Tipo di localizzazione                 | localizzazione fisica  |
| <b>GPD - DESCRIZIONE DEL PUNTO</b>           |  |
| <b>GPDP - PUNTO</b>                          |  |
| GPDPX - Coordinata X                         | 8.8943764552   |
| GPDPY - Coordinata Y                         | 44.409042132   |
| GPM - Metodo di georeferenziazione           | punto esatto   |
| GPT - Tecnica di georeferenziazione          | rilevo da foto aerea senza sopralluogo   |
| GPP - Proiezione e Sistema di riferimento    | WGS84  |
| <b>GPB - BASE DI RIFERIMENTO</b>             |  |
| GPBB - Descrizione sintetica                 | ICCD1004366_OI.ORTOI   |
| GPBT - Data                                  | 23-4-2017  |
| GPBO - Note                                  | (3727295) -ORTOFOTO 2006- ( <a href="http://wms.pcn.minambiente.it/ogc?map=/ms_ogc/WMS_v1.3/raster/ortofoto_colore_06.map">http://wms.pcn.minambiente.it/ogc?map=/ms_ogc/WMS_v1.3/raster/ortofoto_colore_06.map</a> ) -OI. ORTOIMMAGINICOLORE.2006 |
| <b>AU - DEFINIZIONE CULTURALE</b>            |  |
| <b>ATB - AMBITO CULTURALE</b>                |  |
| ATBR - Riferimento all'intervento            | costruzione  |
| ATBD - Denominazione                         | maestranze locali  |
| ATBM - Fonte dell'attribuzione               | NR (recupero pregresso)  |
| <b>RE - NOTIZIE STORICHE</b>                 |  |
| <b>REN - NOTIZIA</b>                         |  |
| RENr - Riferimento                           | intero bene  |
| RENF - Fonte                                 | NR (recupero pregresso)  |
| <b>REL - CRONOLOGIA, ESTREMO REMOTO</b>      |  |
| RELS - Secolo                                | NR   |
| <b>REV - CRONOLOGIA, ESTREMO RECENTE</b>     |  |
| REVS - Secolo                                | NR   |
| <b>TU - CONDIZIONE GIURIDICA E VINCOLI</b>   |  |
| <b>CDG - CONDIZIONE GIURIDICA</b>            |  |
| CDGG - Indicazione generica                  | proprietà Ente religioso cattolico   |
| CDGS - Indicazione specifica                 | Monaci benedettini   |
| <b>NVC - PROVVEDIMENTI DI TUTELA</b>         |  |
| NVCT - Tipo provvedimento                    | L. 364/1909, art.5   |

|  |   |
|--|---|
| <b>NVCE - Estremi provvedimento</b>          | 1934/04/05  |
| <b>STU - STRUMENTI URBANISTICI</b>           |   |
| <b>STUT - Strumenti in vigore</b>            | P.R.G. 80   |
| <b>DO - FONTI E DOCUMENTI DI RIFERIMENTO</b> |   |
| <b>FTA - DOCUMENTAZIONE FOTOGRAFICA</b>      |   |
| <b>FTAX - Genere</b>                         | documentazione allegata   |
| <b>FTAP - Tipo</b>                           | positivo b/n  |
| <b>FTAD - Data</b>                           | 2017  |
| <b>FTAC - Collocazione</b>                   | <a href="https://www.google.it/maps">https://www.google.it/maps</a> |
| <b>FTAN - Codice identificativo</b>          | 0700108310_foto_aerea   |
| <b>FTAT - Note</b>                           | vista aerea   |
| <b>FNT - FONTI E DOCUMENTI</b>               |   |
| <b>FNTP - Tipo</b>                           | copia cartacea della scheda di catalogo                             |
| <b>FNTD - Data</b>                           | 1993  |
| <b>FNTN - Nome archivio</b>                  | SABAPGE   |
| <b>FNTS - Posizione</b>                      | ATZENI 1993   |
| <b>FNTI - Codice identificativo</b>          | 00108310_scheda   |
| <b>FNT - FONTI E DOCUMENTI</b>               |   |
| <b>FNTP - Tipo</b>                           | copia del provvedimento di tutela                                   |
| <b>FNTD - Data</b>                           | 1934/04/05  |
| <b>FNTN - Nome archivio</b>                  | SABAPGE   |
| <b>FNTS - Posizione</b>                      | GENOVA SAMPIERDARENA / MON 19                                       |
| <b>FNTI - Codice identificativo</b>          | 00108310  |
| <b>AD - ACCESSO AI DATI</b>                  |   |
| <b>ADS - SPECIFICHE DI ACCESSO AI DATI</b>   |   |
| <b>ADSP - Profilo di accesso</b>             | 1   |
| <b>ADSM - Motivazione</b>                    | scheda contenente dati liberamente accessibili                      |
| <b>CM - COMPILAZIONE</b>                     |   |
| <b>CMP - COMPILAZIONE</b>                    |   |
| <b>CMPD - Data</b>                           | 1993  |
| <b>CMPN - Nome</b>                           | Atzeni M.G.   |
| <b>FUR - Funzionario responsabile</b>        | Di Dio M./ Paglieri R./ Bozzo G.                                    |
| <b>AGG - AGGIORNAMENTO - REVISIONE</b>       |   |
| <b>AGGD - Data</b>                           | 2017  |
| <b>AGGN - Nome</b>                           | Musetti, Valentina  |
| <b>AGGF - Funzionario responsabile</b>       | Barbaro, Barbara  |