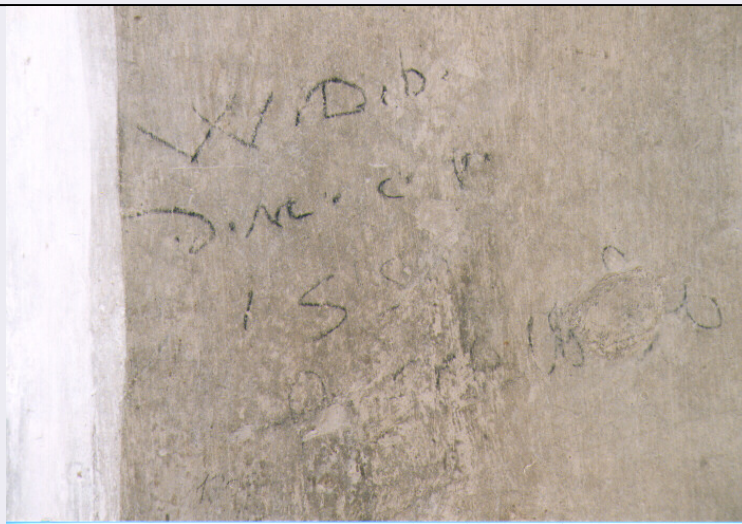


SCHEDA



CD - CODICI

TSK - Tipo Scheda	NU
LIR - Livello ricerca	P
NCT - CODICE UNIVOCO	
NCTR - Codice regione	10
NCTN - Numero catalogo generale	00156905
ESC - Ente schedatore	S37
ECP - Ente competente	S37

OG - OGGETTO

OGT - OGGETTO	
OGTD - Definizione	moneta
OGTO - Nominale	AE4
OGR - Disponibilità	reale

LC - LOCALIZZAZIONE GEOGRAFICO AMMINISTRATIVA

PVC - LOCALIZZAZIONE GEOGRAFICO AMMINISTRATIVA ATTUALE

PVCS - Stato	ITALIA
PVCR - Regione	Umbria
PVCP - Provincia	PG
PVCC - Comune	Cascia
PVCL - Località	CASCIA

LDC - COLLOCAZIONE SPECIFICA

LDCT - Tipologia	biblioteca
LDCN - Denominazione attuale	Biblioteca Comunale

LA - ALTRE LOCALIZZAZIONI GEOGRAFICO AMMINISTRATIVE

TCL - Tipo di localizzazione	luogo di reperimento
------------------------------	----------------------

PRV - LOCALIZZAZIONE GEOGRAFICO AMMINISTRATIVA

PRVS - Stato	ITALIA
--------------	--------

PRVR - Regione	Umbria
PRVP - Provincia	PG
PRVC - Comune	Cascia
PRVL - Località	CASCIA
PRVE	Atino

UB - DATI PATRIMONIALI

INV - INVENTARIO

INVN - Numero	117229
----------------------	--------

RE - MODALITA' DI REPERIMENTO

RES - Specifiche di reperimento	Recuperata dal sig. Emili Egidio
--	----------------------------------

DT - CRONOLOGIA

DTZ - CRONOLOGIA GENERICA

DTZG - Fascia cronologica di riferimento	IV
---	----

DTM - Motivazione cronologia	analisi tipologica
-------------------------------------	--------------------

MT - DATI TECNICI

MTC - Materia e tecnica	bronzo/ coniazione
--------------------------------	--------------------

MIS - MISURE

MISU - Unità	mm
---------------------	----

MISD - Diametro	13
------------------------	----

MISG - Peso	1 g
--------------------	-----

DA - DATI ANALITICI

DES - DESCRIZIONE

DESA - Dritto	Busto diadematato a destra. Altrimenti illeggibile
----------------------	--

DESM - Rovescio	Vittoria verso sinistra con corona e palma. Esergo illeggibile
------------------------	--

CO - CONSERVAZIONE

STC - STATO DI CONSERVAZIONE

STCC - Stato di conservazione	intero
--------------------------------------	--------

STCL - Leggibilità	ridotta
---------------------------	---------

STCS - Indicazioni specifiche	Cattivo stato di conservazione
--------------------------------------	--------------------------------

TU - CONDIZIONE GIURIDICA E VINCOLI

CDG - CONDIZIONE GIURIDICA

CDGG - Indicazione generica	proprietà Stato
------------------------------------	-----------------

DO - FONTI E DOCUMENTI DI RIFERIMENTO

FTA - DOCUMENTAZIONE FOTOGRAFICA

FTAX - Genere	documentazione allegata
----------------------	-------------------------

FTAP - Tipo	fotografia digitale (file) - riproduzione di fotog
--------------------	--

FTAA - Autore	Paolo Binaco
----------------------	--------------

FTAD - Data	2017
--------------------	------

FTAE - Ente proprietario	Soprintendenza Archeologia, Belle Arti e Paesaggio dell'Umbria
---------------------------------	--

FTAN - Codice identificativo	117229
-------------------------------------	--------

AD - ACCESSO AI DATI

ADS - SPECIFICHE DI ACCESSO AI DATI

ADSP - Profilo di accesso	1
----------------------------------	---

ADSM - Motivazione	scheda contenente dati liberamente accessibili
---------------------------	--

CM - COMPILAZIONE

CMP - COMPILAZIONE

CMPD - Data	1992
--------------------	------

CMPN - Nome	Massimiliano Munzi
--------------------	--------------------

FUR - Funzionario responsabile	Enrico Angelo Stanco
---------------------------------------	----------------------

RVM - TRASCRIZIONE PER INFORMATIZZAZIONE

RVMD - Data	2017
--------------------	------

RVMN - Nome	Paolo Binaco
--------------------	--------------