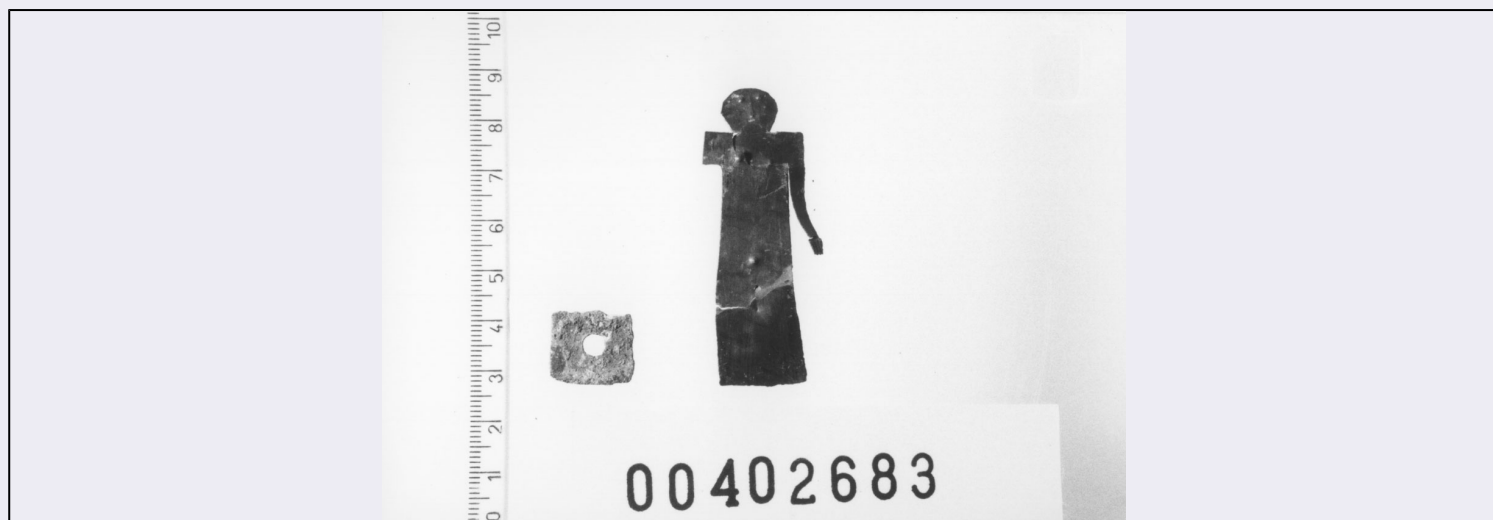


SCHEDA



CD - CODICI

TSK - Tipo di scheda	RA
LIR - Livello di ricerca	I
NCT - CODICE UNIVOCO	
NCTR - Codice regione	12
NCTN - Numero catalogo generale	00402683
ESC - Ente schedatore	S44
ECP - Ente competente	S44

LC - LOCALIZZAZIONE

PVC - LOCALIZZAZIONE GEOGRAFICO-AMMINISTRATIVA

PVCP - Provincia	RM
PVCC - Comune	Tivoli

LDC - COLLOCAZIONE SPECIFICA

LDCC - Complesso di appartenenza	Santuario di Ercole
LDCS - Specifiche	Magazzini/ stanza C/ sc. 25/ rip. 5/ cass.4

UB - UBICAZIONE

INV - INVENTARIO DI MUSEO O SOPRINTENDENZA

INVN - Numero	00402683
---------------	----------

LA - ALTRE LOCALIZZAZIONI

PRV - LOCALIZZAZIONE GEOGRAFICO-AMMINISTRATIVA

PRVP - Provincia	FR
PRVC - Comune	Casalvieri
PRVL - Località	Pescarola

RP - REPERIMENTO

SPR - Specifiche di reperimento	Stipe votiva/ sett. 1/ Q. C/ a - 50
---------------------------------	-------------------------------------

DSC - DATI DI SCAVO

DSCF - Ente responsabile	Sopr. Arch. Lazio
--------------------------	-------------------

DSCA - Autori dello scavo	Bellini G.
DSCD - Data di scavo	1990-1991
OG - OGGETTO	
OGT - OGGETTO	
OGTD - Definizione	Lamina
SGT - SOGGETTO	
SGTI - Identificazione	Figura antropomorfa
DT - CRONOLOGIA	
DTZ - CRONOLOGIA GENERICA	
DTZG - Secolo	VI a.C.
DTZS - Frazione di secolo	Fine
DTS - CRONOLOGIA SPECIFICA	
DTSI - Da	510
DTSF - A	500
DTM - Motivazione cronologia	NR
DT - CRONOLOGIA	
DTZ - CRONOLOGIA GENERICA	
DTZG - Secolo	V a.C.
DTS - CRONOLOGIA SPECIFICA	
DTSI - Da	499
DTSF - A	400
DTM - Motivazione cronologia	NR
MT - DATI TECNICI	
MTC - Materia e tecnica	Bronzo; laminatura, a sbalzo, a punzone; ;
MIS - MISURE	
MISU - Unità	NR
MISA - Altezza	6.5
MISL - Larghezza	1.8
MISS - Spessore	0.05
CO - CONSERVAZIONE	
STC - STATO DI CONSERVAZIONE	
STCC - Stato di conservazione	Mutilo
TU - CONDIZIONE GIURIDICA E VINCOLI	
CDG - CONDIZIONE GIURIDICA	
CDGG - Indicazione generica	Proprietà Stato
DO - FONTI E DOCUMENTI DI RIFERIMENTO	
FTA - FOTOGRAFIE	
FTAX - Genere	NR
FTAP - Tipo	NR
FTAN - Codice identificativo	S4400402683/1
BIB - BIBLIOGRAFIA	

BIBN - V., pp., nn.	107-114
BIBI - V., tavv., figg.	LXXVII-LXXVIII
CM - COMPILAZIONE	
CMP - COMPILAZIONE	
CMPD - Data	1993
CMPN - Nome compilatore	APE
FUR - Funzionario responsabile	Reggiani A. M.
AN - ANNOTAZIONI	
OSS - Osservazioni	BIC.;