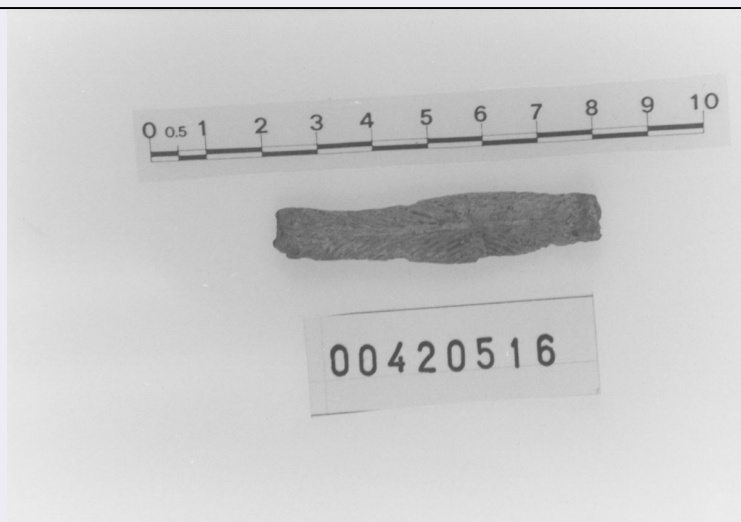


SCHEDA



CD - CODICI

TSK - Tipo di scheda RA

LIR - Livello di ricerca I

NCT - CODICE UNIVOCO

NCTR - Codice regione 12

NCTN - Numero catalogo generale 00420516

ESC - Ente schedatore S44

ECP - Ente competente S44

LC - LOCALIZZAZIONE

PVC - LOCALIZZAZIONE GEOGRAFICO-AMMINISTRATIVA

PVCP - Provincia LT

PVCC - Comune Minturno

PVCL - Località Minturnae

LDC - COLLOCAZIONE SPECIFICA

LDCM - Denominazione raccolta Antiquarium

LDCS - Specifiche Sala D/ sc. 51/ sez. A/ cassetta I

UB - UBICAZIONE

INV - INVENTARIO DI MUSEO O SOPRINTENDENZA

INVN - Numero 00420516

INV - INVENTARIO DI MUSEO O SOPRINTENDENZA

INVN - Numero 30546

LA - ALTRE LOCALIZZAZIONI

PRV - LOCALIZZAZIONE GEOGRAFICO-AMMINISTRATIVA

PRVP - Provincia LT

PRVC - Comune Minturno

PRVL - Località Minturnae

RP - REPERIMENTO

LGI - COORDINATE I.G.M. O ALTRO

| | |
|--|--|
| LGIT - Denominazione tavoletta | Foce del Garigliano |
| LGIN - Numero foglio | 170 |
| LGIQ - Sigla quadrante | I SO |
| SPR - Specifiche di reperimento | Fondali del Garigliano Council of Underwater Archaeology (USA) |
| DSC - DATI DI SCAVO | |
| DSCF - Ente responsabile | Sopr. Arch. Lazio |
| DSCA - Autori dello scavo | Ruegg D. |
| OG - OGGETTO | |
| OGT - OGGETTO | |
| OGTD - Definizione | Elemento decorativo/ frammento |
| DT - CRONOLOGIA | |
| DTZ - CRONOLOGIA GENERICA | |
| DTZG - Secolo | II d.C. |
| DTZS - Frazione di secolo | Prima metà |
| DTS - CRONOLOGIA SPECIFICA | |
| DTSI - Da | 100 |
| DTSF - A | 149 |
| DTM - Motivazione cronologia | NR |
| MT - DATI TECNICI | |
| MTC - Materia e tecnica | Bronzo; ; ; |
| MIS - MISURE | |
| MISU - Unità | NR |
| MISA - Altezza | 1.3 |
| MISL - Larghezza | 6 |
| CO - CONSERVAZIONE | |
| STC - STATO DI CONSERVAZIONE | |
| STCC - Stato di conservazione | NR |
| STCS - Indicazioni specifiche | Fratturato lateralmente. |
| TU - CONDIZIONE GIURIDICA E VINCOLI | |
| CDG - CONDIZIONE GIURIDICA | |
| CDGG - Indicazione generica | Proprietà Stato |
| DO - FONTI E DOCUMENTI DI RIFERIMENTO | |
| FTA - FOTOGRAFIE | |
| FTAX - Genere | NR |
| FTAP - Tipo | NR |
| FTAN - Codice identificativo | S4400420516/1 |
| BIB - BIBLIOGRAFIA | |
| BIBN - V., pp., nn. | I, 120, 41 |
| BIBI - V., tavv., figg. | I, 32, 41 |

CM - COMPILAZIONE**CMP - COMPILAZIONE****CMPD - Data** 1993**CMPN - Nome compilatore** A.P.E.**FUR - Funzionario responsabile** Righi R.**AN - ANNOTAZIONI****OSS - Osservazioni** BIC.;