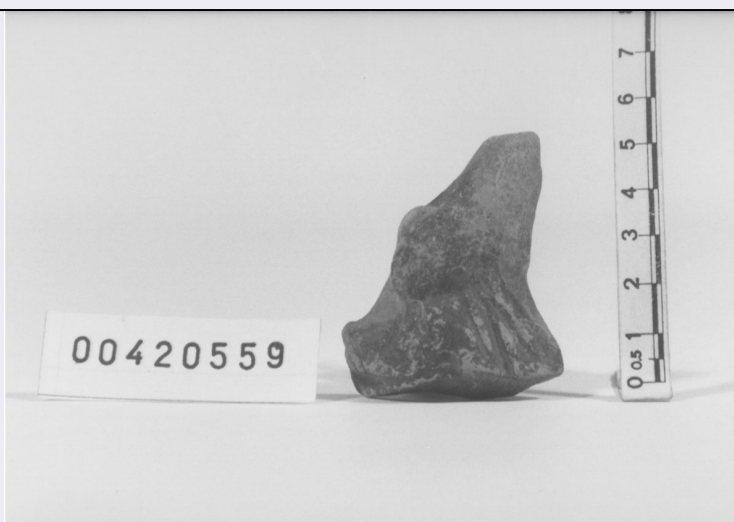


# SCHEDA



## CD - CODICI

TSK - Tipo di scheda RA

LIR - Livello di ricerca I

### NCT - CODICE UNIVOCO

NCTR - Codice regione 12

NCTN - Numero catalogo generale 00420559

ESC - Ente schedatore S44

ECP - Ente competente S44

## LC - LOCALIZZAZIONE

### PVC - LOCALIZZAZIONE GEOGRAFICO-AMMINISTRATIVA

PVCP - Provincia LT

PVCC - Comune Minturno

PVCL - Località Minturnae

### LDC - COLLOCAZIONE SPECIFICA

LDCM - Denominazione raccolta Antiquarium

LDCS - Specifiche Sala D/ sc. 51/ sez. A/ cass. I

## UB - UBICAZIONE

### INV - INVENTARIO DI MUSEO O SOPRINTENDENZA

INVN - Numero 00420559

### INV - INVENTARIO DI MUSEO O SOPRINTENDENZA

INVN - Numero 30581

## LA - ALTRE LOCALIZZAZIONI

### PRV - LOCALIZZAZIONE GEOGRAFICO-AMMINISTRATIVA

PRVP - Provincia LT

PRVC - Comune Minturno

PRVL - Località Minturnae

## RP - REPERIMENTO

### LGI - COORDINATE I.G.M. O ALTRO

<b>LGIT - Denominazione tavoletta</b>	Foce del Garigliano
<b>LGIN - Numero foglio</b>	171
<b>LGIQ - Sigla quadrante</b>	I SO
<b>SPR - Specifiche di reperimento</b>	Fondali del Garigliano Council of Underwater Archaeology
<b>DSC - DATI DI SCAVO</b>	
<b>DSCF - Ente responsabile</b>	Sopr. Arch. Lazio
<b>DSCA - Autori dello scavo</b>	Ruegg D.
<b>DSCI - Inventario di scavo</b>	53
<b>OG - OGGETTO</b>	
<b>OGT - OGGETTO</b>	
<b>OGTD - Definizione</b>	Statuetta votiva/ frammento
<b>CLS - Classe e produzione</b>	Coroplastica
<b>SGT - SOGGETTO</b>	
<b>SGTI - Identificazione</b>	Figura femminile panneggiata
<b>DT - CRONOLOGIA</b>	
<b>DTZ - CRONOLOGIA GENERICA</b>	
<b>DTZG - Secolo</b>	III d.C.
<b>DTZS - Frazione di secolo</b>	Seconda metà
<b>DTS - CRONOLOGIA SPECIFICA</b>	
<b>DTSI - Da</b>	250
<b>DTSF - A</b>	299
<b>DTM - Motivazione cronologia</b>	NR
<b>MT - DATI TECNICI</b>	
<b>MTC - Materia e tecnica</b>	Argilla marrone-giallastra con piccoli inclusi; a matrice; ;
<b>MIS - MISURE</b>	
<b>MISU - Unità</b>	NR
<b>MISA - Altezza</b>	6
<b>MISL - Larghezza</b>	4
<b>CO - CONSERVAZIONE</b>	
<b>STC - STATO DI CONSERVAZIONE</b>	
<b>STCC - Stato di conservazione</b>	NR
<b>STCS - Indicazioni specifiche</b>	Si conserva parte del braccio sinistro e del panneggio. Patina nerastra sulla superficie.
<b>TU - CONDIZIONE GIURIDICA E VINCOLI</b>	
<b>CDG - CONDIZIONE GIURIDICA</b>	
<b>CDGG - Indicazione generica</b>	Proprietà Stato
<b>DO - FONTI E DOCUMENTI DI RIFERIMENTO</b>	
<b>FTA - FOTOGRAFIE</b>	
<b>FTAX - Genere</b>	NR
<b>FTAP - Tipo</b>	NR

<b>FTAN - Codice identificativo</b>	S4400420559/1
<b>BIB - BIBLIOGRAFIA</b>	
<b>BIBN - V., pp., nn.</b>	III, 130, 43
<b>BIB - BIBLIOGRAFIA</b>	
<b>BIBN - V., pp., nn.</b>	216-217, D 164
<b>BIBI - V., tavv., figg.</b>	D 164
<b>MST - MOSTRE</b>	
<b>MSTT - Titolo</b>	Enea nel Lazio Archeologia e Mito
<b>MSTL - Luogo</b>	Roma
<b>MSTD - Data</b>	1981
<b>CM - COMPILAZIONE</b>	
<b>CMP - COMPILAZIONE</b>	
<b>CMPD - Data</b>	1993
<b>CMPN - Nome compilatore</b>	APE
<b>FUR - Funzionario responsabile</b>	Righi R.
<b>AN - ANNOTAZIONI</b>	
<b>OSS - Osservazioni</b>	BIC;;