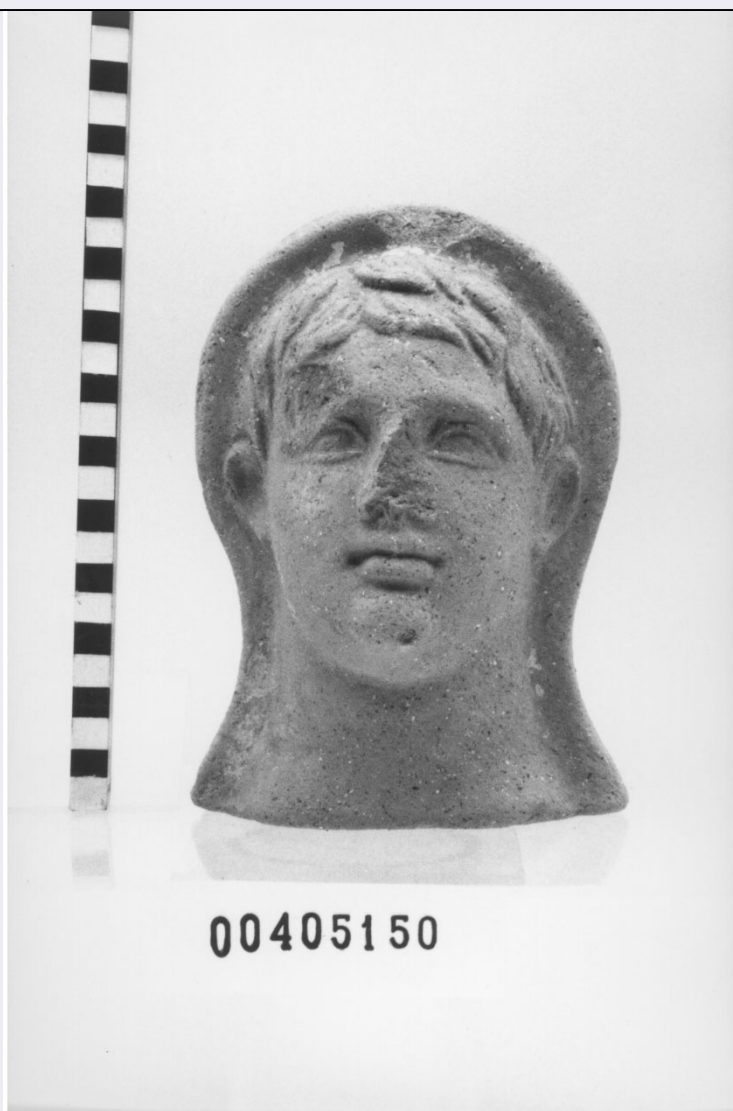


# SCHEDA



## CD - CODICI

TSK - Tipo di scheda	RA
LIR - Livello di ricerca	I
<b>NCT - CODICE UNIVOCO</b>	
NCTR - Codice regione	12
NCTN - Numero catalogo generale	00405150
ESC - Ente schedatore	S44
ECP - Ente competente	S44

## LC - LOCALIZZAZIONE

### PVC - LOCALIZZAZIONE GEOGRAFICO-AMMINISTRATIVA

PVCP - Provincia	RM
PVCC - Comune	Tivoli

### LDC - COLLOCAZIONE SPECIFICA

LDCC - Complesso di appartenenza	Santuario di Ercole
LDCS - Specifiche	Magazzini/ stanza A/ sc. 13/ rip. 4/ cass. 8

## UB - UBICAZIONE

**INV - INVENTARIO DI MUSEO O SOPRINTENDENZA**

INVN - Numero	00405150
---------------	----------

**LA - ALTRE LOCALIZZAZIONI****PRV - LOCALIZZAZIONE GEOGRAFICO-AMMINISTRATIVA**

PRVP - Provincia	FR
PRVC - Comune	Ceprano

**RP - REPERIMENTO**

SPR - Specifiche di reperimento	Fregellae/ Santuario di Esculapio/ deposito votivo
---------------------------------	--

**DSC - DATI DI SCAVO**

DSCF - Ente responsabile	Sopr. Arch. Lazio
DSCD - Data di scavo	1975
DSCI - Inventario di scavo	F 244

**OG - OGGETTO****OGT - OGGETTO**

OGTD - Definizione	Testa
OGTT - Tipologia	Fregellae, tipo A 1 IV gamma a
CLS - Classe e produzione	Coroplastica

**SGT - SOGGETTO**

SGTI - Identificazione	Figura maschile
------------------------	-----------------

**DT - CRONOLOGIA****DTZ - CRONOLOGIA GENERICA**

DTZG - Secolo	III a.C.
---------------	----------

**DTS - CRONOLOGIA SPECIFICA**

DTSI - Da	299
DTSF - A	200
DTM - Motivazione cronologia	NR

**DT - CRONOLOGIA****DTZ - CRONOLOGIA GENERICA**

DTZG - Secolo	II a.C.
---------------	---------

**DTS - CRONOLOGIA SPECIFICA**

DTSI - Da	199
DTSF - A	125
DTM - Motivazione cronologia	NR

**MT - DATI TECNICI**

MTC - Materia e tecnica	Argilla marrone-arancio; a matrice, (matrice stanca); ;
-------------------------	---

**MIS - MISURE**

MISU - Unità	NR
MISA - Altezza	20

**CO - CONSERVAZIONE****STC - STATO DI CONSERVAZIONE**

STCC - Stato di conservazione	Mutilo
-------------------------------	--------

<b>STCS - Indicazioni specifiche</b>	Mancante del naso
<b>TU - CONDIZIONE GIURIDICA E VINCOLI</b>	
<b>CDG - CONDIZIONE GIURIDICA</b>	
<b>CDGG - Indicazione generica</b>	Proprietà Stato
<b>DO - FONTI E DOCUMENTI DI RIFERIMENTO</b>	
<b>FTA - FOTOGRAFIE</b>	
<b>FTAX - Genere</b>	NR
<b>FTAP - Tipo</b>	NR
<b>FTAN - Codice identificativo</b>	S4400405150/1
<b>BIB - BIBLIOGRAFIA</b>	
<b>BIBN - V., pp., nn.</b>	105
<b>BIBI - V., tavv., figg.</b>	n. 287
<b>CM - COMPILAZIONE</b>	
<b>CMP - COMPILAZIONE</b>	
<b>CMPD - Data</b>	1993
<b>CMPN - Nome compilatore</b>	APE
<b>FUR - Funzionario responsabile</b>	Reggiani A. M.