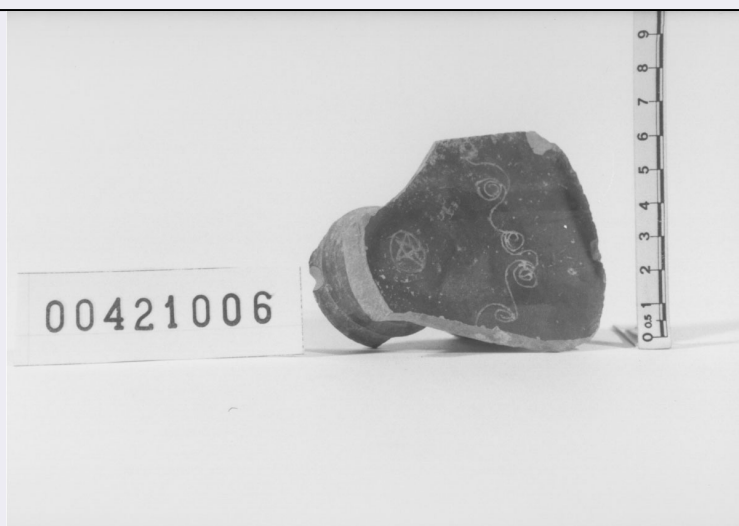


SCHEDA



CD - CODICI

TSK - Tipo di scheda RA

LIR - Livello di ricerca I

NCT - CODICE UNIVOCO

NCTR - Codice regione 12

NCTN - Numero catalogo generale 00421006

ESC - Ente schedatore S44

ECP - Ente competente S44

LC - LOCALIZZAZIONE

PVC - LOCALIZZAZIONE GEOGRAFICO-AMMINISTRATIVA

PVCP - Provincia LT

PVCC - Comune Minturno

PVCL - Località Minturnae

LDC - COLLOCAZIONE SPECIFICA

LDCM - Denominazione raccolta Antiquarium

LDCS - Specifiche Sala D/ piano I/ scaff. 36/ sez. B/ cassetta II

UB - UBICAZIONE

INV - INVENTARIO DI MUSEO O SOPRINTENDENZA

INVN - Numero 00421006

INV - INVENTARIO DI MUSEO O SOPRINTENDENZA

INVN - Numero 28090

LA - ALTRE LOCALIZZAZIONI

PRV - LOCALIZZAZIONE GEOGRAFICO-AMMINISTRATIVA

PRVP - Provincia LT

PRVC - Comune Minturno

PRVL - Località Minturnae

RP - REPERIMENTO

LGI - COORDINATE I.G.M. O ALTRO

LGIT - Denominazione tavoletta	Foce del Garigliano
LGIN - Numero foglio	170
LGIQ - Sigla quadrante	I SO
OG - OGGETTO	
OGT - OGGETTO	
OGTD - Definizione	Coppa
CLS - Classe e produzione	Ceramica a vernice nera, a petites estampilles
DT - CRONOLOGIA	
DTZ - CRONOLOGIA GENERICA	
DTZG - Secolo	III a.C.
DTS - CRONOLOGIA SPECIFICA	
DTSI - Da	299
DTSF - A	200
DTM - Motivazione cronologia	NR
MT - DATI TECNICI	
MTC - Materia e tecnica	Argilla; a tornio, vernice nera; ;
MIS - MISURE	
MISU - Unità	NR
MISA - Altezza	7.9
MISL - Larghezza	3.5
MISN - Lunghezza	6.7
CO - CONSERVAZIONE	
STC - STATO DI CONSERVAZIONE	
STCC - Stato di conservazione	Frammentario
STCS - Indicazioni specifiche	Manca parte della parete.
DA - DATI ANALITICI	
DES - DESCRIZIONE	
DESO - Indicazioni sull'oggetto	Decorato con motivo a spirale. Sul fondo rosetta a cinquepetali.
TU - CONDIZIONE GIURIDICA E VINCOLI	
CDG - CONDIZIONE GIURIDICA	
CDGG - Indicazione generica	Proprietà Stato
DO - FONTI E DOCUMENTI DI RIFERIMENTO	
FTA - FOTOGRAFIE	
FTAX - Genere	NR
FTAP - Tipo	NR
FTAN - Codice identificativo	S4400421006/1
CM - COMPILAZIONE	
CMP - COMPILAZIONE	
CMPD - Data	1993

CMPN - Nome compilatore	A.P.E.
FUR - Funzionario responsabile	Righi R.